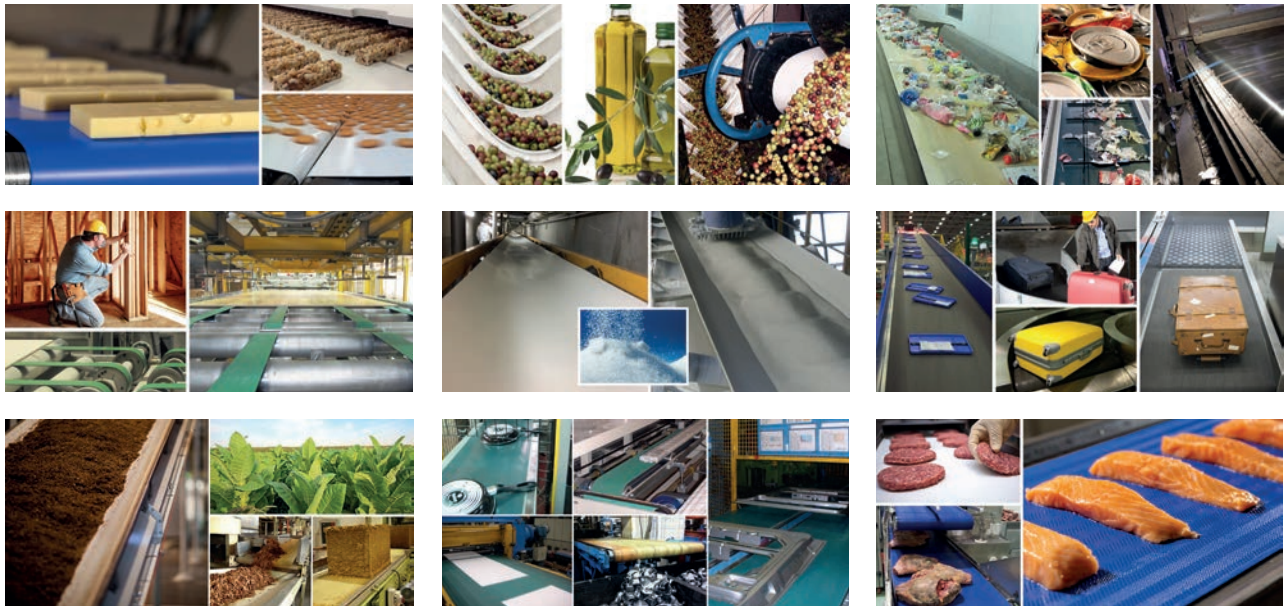


Transportbänder



2021-2022



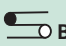
Transportbänder für allgemeine industrielle Anwendungen

Bandtype	Tragseite					Laufseite					Spezielle Eigenschaften		
	Material	Härte °ShA	Farbe	Stärke mm	Oberfläche	Material	Härte °ShA	Farbe	Stärke mm	Oberfläche			
Aster	A12 DF	PVC	45	grau 00	1,70	Struktur D		natur		Gewebe	☉		
	A12 GF	PVC	55	grün 00	4,00	Struktur G		natur		Gewebe	☉		
	A12 G2F	PVC	55	grün 00	4,00	Struktur G2		natur		Gewebe	☉		
	A12 G2R	PVC	65	grün 00	3,70	Struktur G2	PVC	90	grün 00	0,10	imprägniert	☉	
	A13 QF	PVC	45	grün 00	1,70	Struktur Q		natur		Gewebe	☉		
	A15 G2F	PVC	55	schwarz 02	4,00	Struktur G2	LFR		grau 00	0,10	imprägniert	☉ S	⚠
	A15 QF	PVC	55	schwarz 02	1,70	Struktur Q	LFR		grau 00	0,10	imprägniert	☉ S	⚠
	A15 W3F	PVC	65	schwarz 02	5,00	Struktur W3	LFR		grau 00	0,10	imprägniert	☉ S	⚠
	A20 AF	PVC	75	grün 00	1,20	Struktur A			natur		Gewebe	☉	▼ □
	A20 G2F	PVC	55	grün 00	4,00	Struktur G2			natur		Gewebe	☉ S	
	A22 AF-PU	PU	92	grün 00	1,00	Struktur A	PU		natur	0,10	imprägniert	☉ FDA EU	▼ ▽ □ ■
	A24 QF	PVC	45	rot 01	4,50	Struktur Q			natur		Gewebe	☉	
A33 QF	PVC	45	grün 00	3,40	Struktur Q			natur		Gewebe	☉		
Breda	BX10UFMT	PU	93	grün 09	0,30	matt	PU		natur	0,10	imprägniert	☉ FDA EU*	● ▼ ▽ □
	B12 UF ^V	PU	93	grün 09	0,30	glatt			natur		WP	☉ FDA EU	● ▼ ▽ □
	B20 UF ^V	PU	93	grün 09	0,50	glatt			natur		Gewebe	FDA EU	● ▼ ▽ □
	B21 UF MTBK ^V	PU	93	schwarz 01	1,50	matt	PU		natur	0,10	imprägniert	☉	● ▼ ▽ □ ■
	B22 UF TR ^V	PU	93	transparent	1,80	glatt	Hartes PVC		weiß	0,10	imprägniert	☉ FDA EU	● ▼ ▽ □ ■
	B07 CF	PVC	82	grün 00	0,50	glatt			natur		Gewebe	☉	▼ □
	B12 CF	PVC	82	grün 00	0,50	glatt			natur		Gewebe	☉	▼ □
	B12 CK	PVC	82	grün 00	0,50	glatt	PVC	90	grün 00	0,70	Struktur K	☉	▼ □
	B20 CF	PVC	82	grün 00	1,00	glatt			natur		Gewebe	☉	▼ □
	B20 CK	PVC	82	grün 00	1,00	glatt	PVC	90	grün 00	0,70	Struktur K	☉	▼ □
	B20 FF			schwarz 00		Gewebe			natur		Gewebe	☉ S	●
	B22 CF	PVC	82	grün 00	2,00	glatt			natur		Gewebe	☉	▼ □ ■
	B23 CF	PVC	45	grün 00	3,00	glatt			natur		Gewebe	☉	
	B24 CF	PVC	45	rot 01	4,00	glatt			natur		Gewebe	☉	
	B25 CF	PVC	82	grün 00	1,00	glatt			natur		Gewebe	☉	▼ □
B30 CF	PVC	82	grün 00	2,00	glatt			natur		Gewebe	☉	▼ □ ■	
B33 CF	PVC	45	grün 00	3,00	glatt			natur		Gewebe	☉		
Drago	D20 CC	PVC	78	grün 00	1,00	glatt	PVC	78	grün 00	1,00	glatt	☉	▼ □ ☉
	D30 AR	PVC	78	grün 00	2,20	Struktur A	PVC		grün 00	0,10	imprägniert	☉	▼ □ ■
	D30 CC	PVC	78	grün 00	2,00	glatt	PVC	78	grün 00	1,00	glatt	☉	▼ □ ■ ☉
	D30 CR	PVC	78	grün 00	2,00	glatt	PVC		grün 00	0,10	imprägniert	☉	▼ □ ■
	D40 CC	PVC	78	grün 00	2,00	glatt	PVC	78	grün 00	1,00	glatt	☉	▼ □ ■ ☉
	D81 CC	PVC	78	grün 00	1,00	glatt	PVC	78	grün 00	1,00	glatt	☉	▼ □ ☉ ⚠
	D90 C3R	PVC	75	grün 00	2,45	Struktur C3	Hartes PVC		grün 00	0,10	imprägniert	☉	▼ □ ■
Febor	F10 NF	PVC	76	schwarz 04	0,50	matt			natur		Gewebe	☉ S	
	F15 NF	PVC	82	schwarz 01	0,50	matt	LFR		grau 00	0,10	imprägniert	☉ S	☉ ⚠
	F19 NF	PVC	82	schwarz 01	0,90	matt	LFR		grau 00	0,10	imprägniert	☉ S	⚠
	F21 AF	PVC	82	schwarz 01	0,80	Struktur A	LFR		grau 00	0,10	imprägniert	☉	⚠
	F21 NF	PVC	82	schwarz 01	0,60	matt	LFR		grau 00	0,10	imprägniert	☉	⚠
	F22 FF	CR		schwarz 00	0,10	imprägniert	LFR		grau 00	0,10	imprägniert	☉ S	● ⚠
	F07 CC GR EU	PVC	85	grün 00	0,50	glatt	PVC	85	grün 00	0,30	glatt	☉ FDA EU	
	F12 CF GR EU	PVC	85	grün 00	0,50	glatt			natur		Gewebe	☉ FDA EU	
	F14 CF GR EU	PVC	85	grün 00	1,00	glatt			natur		Gewebe	☉ FDA EU	
	F20 CK	PVC	78	grün 00	0,70	glatt	PVC	90	grün 00	0,70	Struktur K	☉	
	F30 CF	PVC	78	grün 00	0,70	glatt			natur		Gewebe	☉	
F30 RR	PVC		transparent	0,10	imprägniert	PVC		transparent	0,10	imprägniert	☉	●	
Hipro	H12 Y1R	HPVC	75	grün 23	0,60	Struktur Y1	CR		schwarz 00	0,10	imprägniert	☉ S	▼ □
	H13 GR	HPVC	75	grün 23	4,80	Struktur G	CR		schwarz 00	0,10	imprägniert	☉	▼ □
	H18 Y1R	HPVC	75	grün 23	0,80	Struktur Y1	CR		schwarz 00	0,10	imprägniert	☉ S	▼ □
Keram	K40 AF	PU	93	grün 09	1,20	Struktur A			natur		Gewebe	☉ FDA EU	▼ ▽ □ ■ SW
	K40 RF	PVC		schwarz 03	0,10	imprägniert			natur		Gewebe	☉	▼ ▽ □ ■ SW
	K40 UF	PU	93	grün 09	1,00	glatt			natur		Gewebe	☉ FDA EU	● ▼ ▽ □ ■ SW
	K4004	PVC		schwarz 03	0,10	imprägniert			natur		Gewebe	☉	▼ ▽ □ ■ SW

■ ■ ■ = Transportbänder für Flughäfen und Logistikzentren

LFR = reibungsarme Imprägnierung Leitf. Impr. = Leitfähig Imprägniert

WP = Gewebe mit geringer Kapillarwirkung "Wassergeprüft" ^V = Zwischenlage aus PVC

Dauer-temperaturbereich (Kurzzeitig) °C	Gewebe		Bandstärke mm	Bandgewicht kg/m ²	bei 20°C		Bruchfestigkeit N/mm	Bandbelastung bei 1% Dehnung N/mm	Bandbelastung bei 1,5% Dehnung N/mm	Maximale Fertigungsbreite mm	Bandtype	
	Anzahl der Lagen	Schuß			A  B							
					Ø mm	Ø mm						
-5 (-15) +80 (100)	2	quersteif	3,00	3,50	50	80	120	9	13	2000	A12 DF	Aster
-5 (-15) +80 (100)	2	quersteif	5,10	4,00	45	70	120	9	13	2000-2930	A12 GF	
-5 (-15) +80 (100)	2	quersteif	5,50	4,20	45	70	120	8	12	2000	A12 G2F	
-5 (-15) +80 (100)	2	quersteif	5,80	4,00	70	90	160	12	18	2000	A12 G2R	
-5 (-15) +80 (100)	2	quersteif	3,20	3,40	45	70	120	9	13	2-3000	A13 QF	
-10 (-15) +80 (100)	2	quersteif	5,50	4,20	45	70	160	15	22	2000	A15 G2F	
-10 (-15) +80 (100)	2	quersteif	3,20	3,40	50	60	160	15	22	2-3000	A15 QF	
-10 (-15) +80 (100)	2	quersteif	7,50	5,00	60	100	150	10	16	600	A15 W3F	
-5 (-15) +80 (100)	2	quersteif	2,90	3,20	55	80	200	14	20	3000	A20 AF	
-5 (-15) +80 (100)	2	quersteif	5,80	4,00	55	90	160	16	22	2000	A20 G2F	
-15 (-20) +80 (90)	2	bes.quersteif	3,20	2,80	60	100	200	10	15	2000	A22 AF-PU	
-5 (-15) +80 (100)	2	quersteif	6,40	6,90	50	80	160	14	22	2000	A24 QF	
-5 (-15) +80 (100)	3	quersteif	6,40	7,00	150	200	300	20	28	2000	A33 QF	
-10 (-15) +90 (110)	2	quersteif	1,45	1,60	9	40	120	10	18	1250	BX10UFMT	Breda
-10 (-15) +80 (105)	2	quersteif	1,60	1,90	40	60	120	10	16	2-3000	B12 UF ^V	
-10 (-15) +80 (105)	2	quersteif	2,20	2,60	60	80	200	18	25	2-3000	B20 UF ^V	
-5 (-15) +80 (105)	2	quersteif	4,00	4,30	100	200	180	12	18	3000	B21 UF MTBK ^V	
-5 (-15) +80 (105)	2	quersteif	4,30	5,10	100	200	200	12	23	3000	B22 UF TR ^V	
-5 (-15) +80 (100)	1	quersteif	1,00	1,10	10	25	60	5	7	3000	B07 CF	
-5 (-15) +80 (100)	2	quersteif	2,10	2,50	35	55	120	10	15	3000	B12 CF	
-5 (-15) +80 (100)	2	quersteif	2,70	2,95	50	50	120	7	12	2000	B12 CF	
-5 (-15) +80 (100)	2	quersteif	2,90	3,50	55	75	200	15	22	3000	B20 CK	
-5 (-15) +80 (100)	2	bes.quersteif	3,50	4,00	70	70	140	9	15	2000	B20 CK	
-10 (-15) +80 (100)	2	quersteif	2,40	2,70	60	60	190	15	20	3000	B20 FF	
-5 (-15) +80 (100)	2	quersteif	4,00	4,80	80	100	200	17	25	3000	B22 CF	
-5 (-15) +80 (100)	2	quersteif	4,80	5,80	80	120	200	15	22	3000	B23 CF	
-5 (-15) +80 (100)	2	quersteif	6,00	6,90	50	80	160	14	22	2000	B24 CF	
-5 (-15) +80 (100)	3	quersteif	4,00	4,80	100	120	275	22	30	3000	B25 CF	
-5 (-15) +80 (100)	3	quersteif	4,90	5,80	120	150	300	22	30	3000	B30 CF	
-5 (-15) +80 (100)	3	quersteif	6,00	7,00	130	200	300	20	28	3000	B33 CF	
-15 (-25) +80 (100)	2	flexibel	4,10	5,10	140	140	200	20	28	2000	D20 CC	Drago
-15 (-25) +80 (100)	3	flexibel	5,60	6,50	180	200	300	25	40	2000	D30 AR	
-15 (-25) +80 (100)	3	flexibel	6,20	7,70	200	250	300	30	40	2000	D30 CC	
-15 (-25) +80 (100)	3	flexibel	5,40	6,50	180	200	300	25	40	2000	D30 CR	
-15 (-25) +80 (100)	4	flexibel	7,40	9,20	300	350	400	35	50	2000	D40 CC	
-15 (-25) +80 (100)	3	flexibel	7,80	9,60	400	400	800	65	95	2000	D81 CC	
-5 (-15) +80 (100)	3	flexibel	7,00	8,00	300	380	800	55	85	3000	D90 C3R	
-5 (-15) +80 (100)	2	quersteif	1,90	2,20	35	55	120	10	15	3000	F10 NF	Febor
-10 (-15) +80 (100)	2	quersteif	2,10	2,50	40	60	160	15	22	3000	F15 NF	
-10 (-15) +80 (100)	2	quersteif	2,50	3,10	40	60	180	17	25	3000	F19 NF	
-10 (-15) +80 (100)	2	flexibel	2,70	3,00	40	60	160	6	9	3000	F21 AF	
-10 (-15) +80 (100)	2	flexibel	2,50	3,00	40	60	160	6	9	3000	F21 NF	
-10 (-15) +80 (100)	2	quersteif	2,40	2,85	60	60	180	14	19	3000	F22 FF	
-5 (-15) +80 (100)	1	quersteif	1,30	1,60	10	30	60	5	7	2000	F07 CC GR EU	
-5 (-15) +80 (100)	2	quersteif	2,00	2,40	35	55	120	10	15	3000	F12 CF GR EU	
-5 (-15) +80 (100)	2	quersteif	2,50	2,90	40	60	120	10	15	3000	F14 CF GR EU	
-5 (-15) +80 (100)	2	flexibel	2,90	3,50	75	75	200	20	28	2000	F20 CK	
-5 (-15) +80 (100)	3	flexibel	2,90	3,50	90	140	300	30	45	2000	F30 CF	
-5 (-10) +80 (100)	3	flexibel	3,40	3,80	150	150	300	25	40	3000	F30 RR	
-5 (-15) +80 (100)	2	quersteif	2,20	2,50	25	50	120	10	15	2000	H12 Y1R	Hipro
-5 (-15) +80 (100)	2	quersteif	6,50	5,00	60	90	200	14	20	2000	H13 GR	
-5 (-15) +80 (100)	3	quersteif	3,20	3,70	50	80	180	15	22	2000	H18 Y1R	
-10 (-15) +80 (105)	2	quersteif	4,20	4,20	140	330	400	20	30	2000	K40 AF	Keram
-5 (-15) +80 (100)	2	quersteif	4,00	4,20	60	100	400	22	32	2-3000	K40 RF	
-10 (-15) +80 (105)	2	quersteif	4,00	4,20	140	330	400	22	32	2000	K40 UF	
-10 (-15) +90 (110)	2	quersteif	3,20	2,95	80	100	400	22	32	2000	K4004	



A15W3F: Teilung 111,5 mm


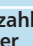
- ☉ Antistatisch
- ⊕ Antistatische Tragseite
- ⊖ Antistatische Laufseitenbeschichtung
- S geräuscharmes Gewebe
- FDA lebensmitteltauglich
- EU Lebensmittel geeignet Verordnung EU 10/2011
- EU* Verordnung 1935/2004
- niedriger Reibwert
- ▼ beständig gegen mineralische Öle und Fette
- ▽ beständig gegen tierische und pflanzliche Öle und Fette
- ⊖ beständig gegen pflanzliche Öle und Fette, bedingt beständig gegen tierische Öle und Fette
- ☒ bedingt beständig gegen tierische und pflanzliche Öle und Fette
- ☐ abriebfest
- schnittfest
- ⊗ Zertifiziert nach ATEX
- ⊕ Pyrolysetests
- ⚡ schwer entflammbar
- SW Monopoly- Gewebe
- RM mikrobenresistent
- ⊕ Anti Hydrolyse
- FL Frayless
- MDX Metal & X-Ray Detectable

Lebensmitteltransportbänder

Bandtype	Tragseite					Laufseite					Spezielle Eigenschaften		
	Material	Härte °ShA	Farbe	Stärke mm	Oberfläche	Material	Härte °ShA	Farbe	Stärke mm	Oberfläche			
Aster	A10 G2F	PVC	45	weiß	4,00	Struktur G2		natur		Gewebe	FDA EU		
	A1214	PVC	45	weiß	1,70	Struktur Q		natur		Gewebe	FDA EU*		
	A21 HF	PVC	70	weiß	3,00	Struktur H		natur		WP	FDA EU	⊕	
	A21 LF	PVC	70	weiß	3,50	Struktur L		natur		WP	FDA EU	⊕	
	A26 X1C	PVC	73	weiß	15,50	X1 Profilierung	PVC	73	weiß	1,00	glatt	⊕ FDA EU	⊕
	A26 XC	PVC	73	weiß	15,50	X Profilierung	PVC	73	weiß	1,00	glatt	⊕ FDA EU	⊕
	A36 X1C	PVC	73	weiß	15,80	X1 Profilierung	PVC	73	weiß	0,70	glatt	⊕ FDA EU	⊕
Standard TPU	CS06 UF	PU	86	ocker 01	0,25	glatt	PU		natur	0,10	W imprägn.	FDA EU	▽ □
	CSX06 K1F	PU	86	ocker 01	0,32	Struktur K1	PU		natur	0,10	W imprägn.	FDA EU*	▽ □
	CS07 UF	PU	86	weiß	0,25	glatt	PU		natur	0,10	W imprägn.	FDA EU	▽ □
	CS07 UFMT	PU	86	weiß	0,25	matt	PU		natur	0,10	W imprägn.	FDA EU ●	▽ □
	C07 UU	PU		grün 16	0,10	imprägniert	PU	grün 16	0,10	imprägniert	FDA EU* ●	▽	
	CSX08 AF-BR	PU	86	braun 00	0,50	Struktur A	PU		natur	0,10	W imprägn.	⊕ FDA EU*	▽ □
	CSX08 DF	PU	86	weiß	0,50	Struktur D	PU		natur	0,10	W imprägn.	⊕ FDA EU	▽ □
	CS08 UF	PU	86	weiß	0,25	glatt	PU		natur	0,10	W imprägn.	⊕ FDA EU	▽ □
	CS08 UFMT	PU	86	weiß	0,25	matt	PU		natur	0,10	W imprägn.	⊕ FDA EU ●	▽ □
	CS09 FF	PU		natur	0,10	W imprägn.	PU		natur	0,10	W imprägn.	⊕ FDA EU ●	▽
	CS09 UF	PU	86	weiß	0,25	glatt	PU		natur	0,10	W imprägn.	⊕ FDA EU	▽ □
	CS09 UFMT	PU	86	weiß	0,25	matt	PU		natur	0,10	W imprägn.	⊕ FDA EU ●	▽ □
	CS10 FF			natur		Baumwolle-Poly			natur		Baumwolle-Poly	FDA EU ●	▽
	CS10 UFMT	PU	86	weiß	0,40	matt	PU		natur	0,10	W imprägn.	FDA EU ●	▽ □
	CS12 UF ^V	PU	86	weiß	0,30	glatt			natur		WP	FDA EU	▽ □
	CS20 UFMT	PU	93	weiß	0,80	matt	PU		natur	0,10	W imprägn.	⊕ FDA EU ● ▼	▽ □ ■
	NS07 AY	PU	86	blau 06	0,60	Struktur A	PU	86	blau 06	0,45	Struktur Y	FDA EU	▽ □
	NS07 UFMT	PU	86	blau 06	0,25	matt	PU		natur	0,10	W imprägn.	FDA EU ●	▽ □
	NS08 UFMT	PU	86	blau 06	0,25	matt	PU		natur	0,10	W imprägn.	⊕ FDA EU ●	▽ □
	NS09 UF	PU	86	blau 06	0,25	glatt	PU		natur	0,10	W imprägn.	⊕ FDA EU	▽ □
	NS09 UFMT	PU	86	blau 06	0,25	matt	PU		natur	0,10	W imprägn.	⊕ FDA EU ●	▽ □
	NS09UFMT-H-BL08	PU	93	blau 08	0,25	matt	PU		natur	0,10	W imprägn.	⊕ FDA EU ● ▼	▽ □
NS11UFMT	PU	93	blau 06	0,60	matt	PU		natur	0,10	W imprägn.	⊕ FDA EU ● ▼	▽ □	
NS20 UFMT	PU	93	blau 06	0,80	matt	PU		natur	0,10	W imprägn.	⊕ FDA EU ● ▼	▽ □ ■	
Premium TPU	CP07AY-AM	PU	85	weiß	0,60	Struktur A	PU	85	weiß	0,45	Struktur Y	FDA EU	▽ □ AM
	CP07UFMT-AM	PU	85	weiß	0,25	matt	PU		blau 10	0,10	W imprägn.	FDA EU ●	▽ □ AM
	CP09UFMT-AM	PU	85	weiß	0,25	matt	PU		blau 10	0,10	W imprägn.	⊕ FDA EU ●	▽ □ AM
	CPX09UA2MT-AM	PU	85	weiß	0,30	matt	PU	85	weiß	0,55	Struktur A2	FDA EU ●	▽ □ AM
	CP10UFMT-AM-FL	PU	85	weiß	0,25	matt	PU		natur	0,10	W imprägn.	FDA EU ●	▽ □ AM
	NP07UFMT-AM	PU	85	blau 06	0,25	matt	PU		blau 10	0,10	W imprägn.	FDA EU ●	▽ □ AM
	NP09DF-AM	PU	85	blau 06	0,50	Struktur D	PU		blau 10	0,10	W imprägn.	⊕ FDA EU	▽ □ AM
	NP09FF	PU		blau 10	0,10	W imprägn.	PU		blau 10	0,10	W imprägn.	⊕ FDA EU ●	▽
	NP09UFMT-AM	PU	85	blau 06	0,25	matt	PU		blau 10	0,10	W imprägn.	⊕ FDA EU ●	▽ □ AM
	NP09UFMTMD-BL09	PU	85	blau 09	0,25	matt	PU		blau 10	0,10	W imprägn.	⊕ FDA EU ● ▼	▽ □ MD
	NPX09UA2MT-AM	PU	85	blau 06	0,30	matt	PU	85	blau 06	0,55	Struktur A2	FDA EU ●	▽ □ AM
NPX20UA2MT-AM	PU	85	blau 06	0,50	matt	PU	85	blau 06	0,95	Struktur A2	FDA EU ●	▽ □ AM	
NP10UFMT-AM-FL	PU	85	blau 06	0,25	matt	PU		natur	0,10	W imprägn.	FDA EU ●	▽ □ AM	
Clina (PVC)	C07 CF	PVC	70	weiß	0,50	glatt		natur		WP	FDA EU	⊕	
	C07 JF	Felt		weiß		Filz		natur		Gewebe			
	C12 CF	PVC	70	weiß	0,50	glatt		natur		WP	FDA EU	⊕	
	C12 DF	PVC	70	weiß	0,70	Struktur D		natur		WP	FDA EU	⊕	
	C13 FF			natur		Gewebe		natur		Gewebe	FDA EU ●		
	C16 FF			natur		Baumwolle-Poly		natur		Baumwolle-Poly	FDA EU ●		
	C17 CF	PVC	76	weiß	1,00	glatt	Hartes PVC		weiß	0,10	imprägniert	FDA EU	⊕ SW
	C20 CF	PVC	70	weiß	0,80	glatt		natur		WP	FDA EU	⊕	
	C20 CK	PVC	70	weiß	1,50	glatt	PVC	90	weiß	0,70	Struktur K	FDA EU	⊕
	C21 CK	PVC	70	weiß	0,50	glatt	PVC	90	weiß	0,70	Struktur K	FDA EU	⊕
	C22 CF	PVC	70	weiß	2,00	glatt		natur		WP	FDA EU	⊕	
	C30 CF	PVC	70	weiß	0,80	glatt		natur		WP	FDA EU	⊕	
C30 CK	PVC	70	weiß	1,50	glatt	PVC	90	weiß	0,70	Struktur K	FDA EU	⊕	

^V = Zwischenlage aus PVC W imprägn. = wasserundurchlässig imprägniertes Gewebe (Wicking Test G11)

WP = Gewebe mit geringer Kapillarwirkung "Water Proof" (Wicking Test G11)

	Dauer-temperaturbereich (Kurzzeitig) °C	Gewebe		Band-stärke mm	Band-gewicht kg/m ²	bei 20°C		Bruch- festigkeit N/mm	Band- belastung bei 1% Dehnung N/mm	Band- belastung bei 1,5% Dehnung N/mm	Maximale Fertigungs- breite mm	Bandtype
		Anzahl der Lagen	Schubß			A  Ø mm	B  Ø mm					
	-5 (-15) +80 (100)	2	quersteif	5,50	4,20	45	70	120	8	12	2000	A10 G2F
	-5 (-15) +80 (100)	2	quersteif	3,20	3,40	50	80	120	9	13	2000	A1214
	-15 (-25) +80 (100)	2	quersteif	5,00	4,80	80	130	200	14	20	2000	A21 HF
	-15 (-25) +80 (100)	2	quersteif	5,50	4,80	100	160	200	14	20	2000	A21 LF
	-15 (-25) +80 (100)	2	flexibel	18,60	8,00	190	210	200	18	28	800	A26 X1C
	-15 (-25) +80 (100)	2	flexibel	18,60	7,60	150	200	200	18	28	600	A26 XC
	-15 (-25) +80 (100)	3	flexibel	19,70	9,30	230	280	300	28	40	800	A36 X1C
	-15 (-20) +90 (110)	1	quersteif	0,75	0,80	4	15	60	5	7	2200	CS06 UF
	-15 (-20) +90 (110)	1	quersteif	0,82	0,90	5	15	60	5	7	1250	CSX06 K1F
	-15 (-20) +90 (110)	1	quersteif	0,75	0,80	4	15	60	5	7	2200	CS07 UF
	-15 (-20) +90 (110)	1	quersteif	0,75	0,80	4	15	60	5	7	2200	CS07 UFMT
	-15 (-25) +90 (110)	1	quersteif	0,45	0,30	8	8	60	5	7	3000	C07 UU
	-15 (-20) +90 (110)	1	quersteif	1,20	1,10	6	20	50	4	6	1250	CSX08 AF-BR
	-15 (-20) +90 (110)	1	quersteif	1,20	1,10	6	20	50	4	6	1300	CSX08 DF
	-15 (-20) +90 (110)	1	quersteif	1,00	1,00	6	20	50	4	6	2200	CS08 UF
	-15 (-20) +90 (110)	1	quersteif	1,00	1,00	6	20	50	4	6	2200	CS08 UFMT
	-15 (-25) +90 (110)	2	quersteif	1,20	1,20	5	5	120	8	12	2200	CS09 FF
	-15 (-20) +90 (110)	2	quersteif	1,45	1,65	6	30	120	8	12	2200	CS09 UF
	-15 (-20) +90 (110)	2	quersteif	1,45	1,65	6	30	120	8	12	2200	CS09 UFMT
	-15 (-25) +90 (110)	2	flexibel	1,40	1,10	10	10	110	6	8	2200	CS10 FF
	-15 (-20) +90 (110)	2	quersteif	1,65	1,95	8	40	120	8	12	2200	CS10 UFMT
	-10 (-15) +80 (105)	2	quersteif	1,60	1,90	20	50	120	10	16	2000	CS12 UF*
	-10 (-15) +90 (110)	2	quersteif	2,60	3,10	60	100	200	12	18	2100	CS20 UFMT
	-15 (-20) +90 (110)	1	quersteif	1,55	1,30	10	10	60	5	7	2000	NS07 AY
	-15 (-20) +90 (110)	1	quersteif	0,75	0,80	4	15	60	5	7	2200	NS07 UFMT
	-15 (-20) +90 (110)	1	quersteif	1,00	1,00	6	20	50	4	6	2200	NS08 UFMT
	-15 (-20) +90 (110)	2	quersteif	1,45	1,65	6	30	120	8	12	2200	NS09 UF
	-15 (-20) +90 (110)	2	quersteif	1,45	1,65	6	30	120	8	12	2200	NS09 UFMT
	-10 (-15) +90 (110)	2	quersteif	1,45	1,65	6	30	120	8	12	2200	NS09UFMT-H-BL08
	-10 (-15) +90 (110)	2	bes. quersteif	2,40	2,90	30	50	140	6	10	2200	NS11UFMT
	-10 (-15) +90 (110)	2	quersteif	2,60	3,10	60	100	200	12	18	2100	NS20 UFMT
	-25 (-30) +90 (110)	1	quersteif	1,55	1,25	10	10	60	5	7	2000	CP07AY-AM
	-25 (-30) +90 (110)	1	quersteif	0,75	0,80	4	15	60	5	7	2200	CP07UFMT-AM
	-25 (-30) +90 (110)	2	quersteif	1,20	1,35	6	30	100	8	11	2200	CP09UFMT-AM
	-25 (-30) +90 (110)	2	quersteif	2,10	2,20	30	50	100	9	15	1250	CPX09UA2MT-AM
	-25 (-30) +90 (110)	2	quersteif	1,60	1,65	10	50	80	6	9	2200	CP10UFMT-AM-FL
	-25 (-30) +90 (110)	1	quersteif	0,75	0,80	4	15	60	5	7	2200	NP07UFMT-AM
	-25 (-30) +90 (110)	2	quersteif	1,60	1,65	10	30	100	8	12	2000	NP09DF-AM
	-25 (-30) +90 (110)	2	quersteif	1,00	1,00	5	5	100	8	11	2200	NP09FF
	-25 (-30) +90 (110)	2	quersteif	1,20	1,35	6	30	100	8	11	2200	NP09UFMT-AM
	-10 (-15) +90 (110)	2	quersteif	1,20	1,35	6	30	100	8	11	2200	NP09UFMTMD-BL09
	-25 (-30) +90 (110)	2	quersteif	2,10	2,20	30	50	100	9	15	1250	NPX09 UA2MT-AM
	-25 (-30) +90 (110)	2	quersteif	3,15	3,20	30	50	200	12	18	1250	NPX20 UA2MT-AM
	-25 (-30) +90 (110)	2	quersteif	1,60	1,65	10	50	80	6	9	2200	NP10UFMT-AM-FL
	-15 (-25) +80 (100)	1	quersteif	1,00	1,10	10	25	60	5	7	3000	C07 CF
	-5 (-15) +80 (100)	1	quersteif	2,90	2,05	60	80	85	8	10	2000	C07 JF
	-15 (-25) +80 (100)	2	quersteif	2,10	2,50	35	55	120	10	15	3000	C12 CF
	-15 (-25) +80 (100)	2	quersteif	2,30	2,50	35	55	120	10	15	2000	C12 DF
	-15 (-25) +80 (100)	2	quersteif	2,00	2,30	40	40	120	9	12	3000	C13 FF
	-15 (-25) +80 (100)	2	quersteif	2,55	2,20	40	40	160	5	8	2200	C16 FF
	-15 (-25) +80 (100)	1	Semirigid	2,75	3,10	55	75	150	17	25	2-3000	C17 CF
	-15 (-25) +80 (100)	2	quersteif	2,80	3,30	55	75	200	15	22	3000	C20 CF
	-15 (-25) +80 (100)	2	Extra rigid	4,10	4,85	75	90	140	9	15	2000	C20 CK
	-15 (-25) +80 (100)	2	flexibel	2,60	3,10	75	75	200	20	28	2000	C21 CK
	-15 (-25) +80 (100)	2	quersteif	4,00	4,80	80	100	200	17	25	3000	C22 CF
	-15 (-25) +80 (100)	3	quersteif	3,70	4,40	110	140	300	22	30	3000	C30 CF
	-15 (-25) +80 (100)	3	bes. quersteif	5,20	6,20	130	150	210	16	25	2000	C30 CK



A26 X1C: nur in 100 m Rollen lieferbar.
A36 X1C: auch in Breiten von 400, 500 und 600 mm lieferbar.

Aster

Standard TPU

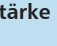
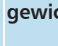
- ☉ Antistatisch
- ☉ Antistatische Tragseite
- ☉ Antistatische Laufseitenbeschichtung
- S geräuscharmes Gewebe
- FDA lebensmitteleauglich
- EU Lebensmittel geeignet Verordnung EU 10/2011
- EU* Verordnung 1935/2004
- niedriger Reibwert
- ▼ beständig gegen mineralische Öle und Fette

Premium TPU

- ▽ beständig gegen tierische und pflanzliche Öle und Fette
- ☉ beständig gegen pflanzliche Öle und Fette, bedingt beständig gegen tierische Öle und Fette
- ☑ bedingt beständig gegen tierische und pflanzliche Öle und Fette
- ☐ abriebfest

Clina (PVC)

- schnittfest
- ☉ Zertifiziert nach ATEX
- ☉ Pyrolysetests
- ☉ schwer entflammbar
- SW Solid Woven
- AM antimikrobiell
- ☉ Anti Hydrolyse
- FL Frayless
- MDX Metal & X-Ray Detectable

	Dauer-temperaturbereich (Kurzzeitig) °C	Gewebe		Band-stärke mm	Band-gewicht kg/m ²	bei 20°C		Bruch- festigkeit N/mm	Band- belastung bei 1% Dehnung N/mm	Band- belastung bei 1,5% Dehnung N/mm	Maximale Fertigungs- breite mm	Bandtype	
		Anzahl der Lagen	Schubß			A 	B 						
	-5 (-15) +80 (100)	2	quersteif	5,50	4,20	45	70	120	8	12	2000	A10 G2F	Aster
	-5 (-15) +80 (100)	2	quersteif	3,20	3,40	50	80	120	9	13	2000	A1214	
	-15 (-25) +80 (100)	2	quersteif	5,00	4,80	80	130	200	14	20	2000	A21 HF	
	-15 (-25) +80 (100)	2	quersteif	5,50	4,80	100	160	200	14	20	2000	A21 LF	
	-15 (-25) +80 (100)	2	flexibel	18,60	8,00	190	210	200	18	28	800	A26 X1C	
	-15 (-25) +80 (100)	2	flexibel	18,60	7,60	150	200	200	18	28	600	A26 XC	
	-15 (-25) +80 (100)	3	flexibel	19,70	9,30	230	280	300	28	40	800	A36 X1C	
	-15 (-20) +90 (110)	1	quersteif	0,75	0,80	4	15	60	5	7	2200	CS06 UF	Standard TPU
	-15 (-20) +90 (110)	1	quersteif	0,82	0,90	5	15	60	5	7	1250	CSX06 K1F	
	-15 (-20) +90 (110)	1	quersteif	0,75	0,80	4	15	60	5	7	2200	CS07 UF	
	-15 (-20) +90 (110)	1	quersteif	0,75	0,80	4	15	60	5	7	2200	CS07 UFMT	
	-15 (-25) +90 (110)	1	quersteif	0,45	0,30	8	8	60	5	7	3000	C07 UU	
	-15 (-20) +90 (110)	1	quersteif	1,20	1,10	6	20	50	4	6	1250	CSX08 AF-BR	
	-15 (-20) +90 (110)	1	quersteif	1,20	1,10	6	20	50	4	6	1300	CSX08 DF	
	-15 (-20) +90 (110)	1	quersteif	1,00	1,00	6	20	50	4	6	2200	CS08 UF	
	-15 (-20) +90 (110)	1	quersteif	1,00	1,00	6	20	50	4	6	2200	CS08 UFMT	
	-15 (-25) +90 (110)	2	quersteif	1,20	1,20	5	5	120	8	12	2200	CS09 FF	
	-15 (-20) +90 (110)	2	quersteif	1,45	1,65	6	30	120	8	12	2200	CS09 UF	
	-15 (-20) +90 (110)	2	quersteif	1,45	1,65	6	30	120	8	12	2200	CS09 UFMT	
	-15 (-25) +90 (110)	2	flexibel	1,40	1,10	10	10	110	6	8	2200	CS10 FF	
	-15 (-20) +90 (110)	2	quersteif	1,65	1,95	8	40	120	8	12	2200	CS10 UFMT	
	-10 (-15) +80 (105)	2	quersteif	1,60	1,90	20	50	120	10	16	2000	CS12 UF*	
	-10 (-15) +90 (110)	2	quersteif	2,60	3,10	60	100	200	12	18	2100	CS20 UFMT	
	-15 (-20) +90 (110)	1	quersteif	1,55	1,30	10	10	60	5	7	2000	NS07 AY	
	-15 (-20) +90 (110)	1	quersteif	0,75	0,80	4	15	60	5	7	2200	NS07 UFMT	
	-15 (-20) +90 (110)	1	quersteif	1,00	1,00	6	20	50	4	6	2200	NS08 UFMT	
	-15 (-20) +90 (110)	2	quersteif	1,45	1,65	6	30	120	8	12	2200	NS09 UF	
	-15 (-20) +90 (110)	2	quersteif	1,45	1,65	6	30	120	8	12	2200	NS09 UFMT	
	-10 (-15) +90 (110)	2	quersteif	1,45	1,65	8	30	120	8	12	2200	NS09UFMT-H-BL08	
	-10 (-15) +90 (110)	2	bes. quersteif	2,40	2,90	30	50	140	6	10	2200	NS11UFMT	
	-10 (-15) +90 (110)	2	quersteif	2,60	3,10	60	100	200	12	18	2100	NS20 UFMT	
	-25 (-30) +90 (110)	1	quersteif	1,55	1,25	10	10	60	5	7	2000	CP07AY-AM	Premium TPU
	-25 (-30) +90 (110)	1	quersteif	0,75	0,80	4	15	60	5	7	2200	CP07UFMT-AM	
	-25 (-30) +90 (110)	2	quersteif	1,20	1,35	6	30	100	8	11	2200	CP09UFMT-AM	
	-25 (-30) +90 (110)	2	quersteif	2,10	2,20	30	50	100	9	15	1250	CPX09UA2MT-AM	
	-25 (-30) +90 (110)	2	quersteif	1,60	1,65	10	50	80	6	9	2200	CP10UFMT-AM-FL	
	-25 (-30) +90 (110)	1	quersteif	0,75	0,80	4	15	60	5	7	2200	NP07UFMT-AM	
	-25 (-30) +90 (110)	2	quersteif	1,60	1,65	6	30	100	8	12	2000	NP09DF-AM	
	-25 (-30) +90 (110)	2	quersteif	1,00	1,00	5	5	100	8	11	2200	NP09FF	
	-25 (-30) +90 (110)	2	quersteif	1,20	1,35	6	30	100	8	11	2200	NP09UFMT-AM	
	-10 (-15) +90 (110)	2	quersteif	1,20	1,35	6	30	100	8	11	2200	NP09UFMTMD-BL09	
	-25 (-30) +90 (110)	2	quersteif	2,10	2,20	30	50	100	9	15	1250	NPX09 UA2MT-AM	
	-25 (-30) +90 (110)	2	quersteif	3,15	3,20	30	50	200	12	18	1250	NPX20 UA2MT-AM	
	-25 (-30) +90 (110)	2	quersteif	1,60	1,65	10	50	80	6	9	2200	NP10UFMT-AM-FL	
	-15 (-25) +80 (100)	1	quersteif	1,00	1,10	10	25	60	5	7	3000	C07 CF	Clina (PVC)
	-5 (-15) +80 (100)	1	quersteif	2,90	2,05	60	80	85	8	10	2000	C07 JF	
	-15 (-25) +80 (100)	2	quersteif	2,10	2,50	35	55	120	10	15	3000	C12 CF	
	-15 (-25) +80 (100)	2	quersteif	2,30	2,50	35	55	120	10	15	2000	C12 DF	
	-15 (-25) +80 (100)	2	quersteif	2,00	2,30	40	40	120	9	12	3000	C13 FF	
	-15 (-25) +80 (100)	2	quersteif	2,55	2,20	40	40	160	5	8	2200	C16 FF	
	-15 (-25) +80 (100)	1	Semirigid	2,75	3,10	55	75	150	17	25	2-3000	C17 CF	
	-15 (-25) +80 (100)	2	quersteif	2,80	3,30	55	75	200	15	22	3000	C20 CF	
	-15 (-25) +80 (100)	2	Extra rigid	4,10	4,85	75	90	140	9	15	2000	C20 CK	
	-15 (-25) +80 (100)	2	flexibel	2,60	3,10	75	75	200	20	28	2000	C21 CK	
	-15 (-25) +80 (100)	2	quersteif	4,00	4,80	80	100	200	17	25	3000	C22 CF	
	-15 (-25) +80 (100)	3	quersteif	3,70	4,40	110	140	300	22	30	3000	C30 CF	
	-15 (-25) +80 (100)	3	bes. quersteif	5,20	6,20	130	150	210	16	25	2000	C30 CK	



A26 X1C: nur in 100 m Rollen lieferbar.
A36 X1C: auch in Breiten von 400, 500 und 600 mm lieferbar.

- ☉ Antistatisch
- ☉ Antistatische Tragseite
- ☉ Antistatische Laufseitenbeschichtung
- S geräuscharmes Gewebe
- FDA lebensmitteleauglich
- EU Lebensmittel geeignet Verordnung EU 10/2011
- EU* Verordnung 1935/2004
- niedriger Reibwert
- ▼ beständig gegen mineralische Öle und Fette

- ▽ beständig gegen tierische und pflanzliche Öle und Fette
- ☉ beständig gegen pflanzliche Öle und Fette, bedingt beständig gegen tierische Öle und Fette
- ☑ bedingt beständig gegen tierische und pflanzliche Öle und Fette

- ☐ abriebfest
- schnittfest
- ☉ Zertifiziert nach ATEX
- ☉ Pyrolysetests
- ⚡ schwer entflammbar
- SW Solid Woven
- AM antimikrobiell
- ☉ Anti Hydrolyse
- FL Frayless
- MDX Metal & X-Ray Detectable

Lebensmitteltransportbänder

Bandtype	Tragseite					Laufseite					Spezielle Eigenschaften		
	Material	Härte °ShA	Farbe	Stärke mm	Oberfläche	Material	Härte °ShA	Farbe	Stärke mm	Oberfläche			
Febor	F12 CF BL	PVC	85	blau 06	0,50	glatt		natur		Gewebe	☉ FDA EU		
	F12 CF WH	PVC	85	weiß	0,50	glatt		natur		Gewebe	☉ FDA EU		
	F14 CF BL	PVC	85	blau 06	1,00	glatt		natur		Gewebe	☉ FDA EU		
	F14 CF WH	PVC	85	weiß	1,00	glatt		natur		Gewebe	☉ FDA EU		
	F18 CF BL	PVC	85	blau 06	1,00	glatt		natur		Gewebe	☉ FDA EU		
	F21 CC	PVC	75	weiß	2,00	glatt	PVC	75	weiß	1,00	glatt	☉ FDA EU	☐ ☒ ☓
	F31 CC	PVC	75	weiß	2,00	glatt	PVC	75	weiß	1,00	glatt	☉ FDA EU	☐ ☒ ☓
	F32 CC	PVC	75	weiß	2,75	glatt	PVC	75	weiß	1,50	glatt	☉ FDA EU	☐ ☒ ☓
	F41 CC	PVC	75	weiß	2,00	glatt	PVC	75	weiß	1,00	glatt	☉ FDA EU	☐ ☒ ☓
	F61 CC	PVC	75	weiß	2,30	glatt	PVC	75	weiß	1,00	glatt	☉ FDA EU	☐ ☒ ☓
F91 CC	PVC	75	weiß	3,00	glatt	PVC	75	weiß	1,00	glatt	☉ FDA EU	☐ ☒ ☓	
Novak (PVC)	N09 CF	PVC	70	blau 06	0,50	glatt		natur		WP	FDA EU	☒	
	N12 G2F	PVC	65	blau 06	4,00	Struktur G2		natur		Gewebe	FDA EU*		
	N19 CF	PVC	70	blau 06	0,80	glatt		natur		WP	FDA EU	☒	
	N19 CK	PVC	70	blau 06	1,00	glatt	PVC	90	blau 06	0,70	Struktur K	FDA EU	☒
	N20 CK	PVC	70	blau 06	1,50	glatt	PVC	90	blau 06	0,70	Struktur K	FDA EU	☒
	N30 CY	PVC	70	blau 06	1,00	glatt	PVC	70	blau 06	0,50	Struktur Y	FDA EU	☒
Espot	E20 CC	PVC	73	weiß	1,00	glatt	PVC	73	weiß	1,00	glatt	☉ FDA EU	☒ ☓
	E30 CC	PVC	73	weiß	2,00	glatt	PVC	73	weiß	1,00	glatt	☉ FDA EU	☒ ☓
	E40 CC	PVC	73	weiß	2,00	glatt	PVC	73	weiß	1,00	glatt	☉ FDA EU	☒ ☓
	E81 CC	PVC	73	weiß	1,00	glatt	PVC	73	weiß	1,00	glatt	☉ FDA EU	☒
	E90 CC	PVC	73	weiß	2,00	glatt	PVC	73	weiß	1,00	glatt	☉ FDA EU	☒
Poler	P18 EF	Polyester	93	natur	0,35	matt		natur		Gewebe	☉ FDA EU	● ▼ ☒ ☓	
	P18 T1F	Polyester	93	natur	2,10	Struktur T1		natur		Gewebe	☉ FDA EU	▼ ☒ ☓	
Verna	V12 PF	Polyolef.	91	transparent	0,50	Mat		natur		Gewebe	FDA EU	☓	
	V18 PF	Polyolef.	91	transparent	0,50	Mat	Polyolef.		natur	0,10	imprägniert	☉ FDA EU	☓
	V18 PP	Polyolef.	91	transparent	0,50	glatt	Polyolef.	91	transparent	0,20	glatt	FDA EU	☓
	V18 T1F	Polyolef.	91	transparent	2,10	Struktur T1	Polyolef.		natur	0,10	imprägniert	☉ FDA EU	☓
	V20 PF	Polyolef.	91	transparent	0,50	Mat	Polyolef.		natur	0,10	imprägniert	☉ FDA EU	☓
	V30 PF	Polyolef.	91	transparent	0,50	Mat	Polyolef.		natur	0,10	imprägniert	☉ FDA EU	☓
	V08 SF	Silicone	40	weiß	0,30	glatt	PU		natur	0,10	imprägniert	☉ FDA EU*	▼
	V12 SCF ^V	Silicone	40	transparent	0,30	glatt			natur		Gewebe	FDA EU*	▼
	V12 SUF	Silicone	40	transparent	0,30	glatt			natur		Gewebe	FDA EU*	▼

V = Zwischenlage aus PVC

Seitenabdichtungen

Type	Material	Produktionsbreite mm	Stärke mm	Härte °ShA	Gewicht Kg/m ²	Besondere Eigenschaften	Verfügbare Farben
V15 PL	Polyolef.	1850	2,10	91	1,10	FDA, EU, Pyrolysetests	transparent
F07CC-GR-EU	PVC	2000	1,30	85	1,60	FDA, EU, antistat.	grün 00
NF 104	PVC	100	4,00	70	0,50*	FDA, EU, antistat., beständig gegen Öle	weiß, grün 00, blau 06
UNSS75	PU	75	2,20	85	0,20*	FDA, EU, beständig gegen Öle	weiß, grün 00, blau 06
UNRS85	PU	87	3,30	85	0,365*	FDA, EU, beständig gegen Öle	weiß, grün 00, blau 06
EF603-BL06***	Polyester	60	3,00	40**	2,00	FDA, EU, beständig gegen Öle	blau 06

*** Sondertyp - lieferbar in vollen Rollen

** °ShD

* Gewicht in Kg/m

Mögliche Oberflächenstrukturen



Type A



Type A2



Type C3



Type D



Type G2

	Dauer-temperaturbereich (Kurzzeitig) °C	Gewebe		Bandstärke mm	Bandgewicht kg/m ²	bei 20°C		Bruchfestigkeit N/mm	Bandbelastung bei 1% Dehnung N/mm	Bandbelastung bei 1,5% Dehnung N/mm	Maximale Fertigungsbreite mm	Bandtype
		Anzahl der Lagen	Schub			A	B					
	-5 (-15) +80 (100)	2	quersteif	2,00	2,40	35	55	120	10	15	3000	F12 CF BL
	-5 (-15) +80 (100)	2	quersteif	2,00	2,40	35	55	120	10	15	3000	F12 CF WH
	-5 (-15) +80 (100)	2	quersteif	2,50	2,90	40	60	120	10	15	3000	F14 CF BL
	-5 (-15) +80 (100)	2	quersteif	2,50	2,90	40	60	120	10	15	3000	F14 CF WH
	-5 (-15) +80 (100)	2	quersteif	3,50	4,30	80	100	180	12	18	3000	F18 CF BL
	-15 (-25) +80 (100)	2	flexibel	5,00	6,10	140	190	200	20	28	2000	F21 CC
	-15 (-25) +80 (100)	3	flexibel	6,10	7,60	200	250	300	30	40	2000	F31 CC
	-15 (-25) +80 (100)	3	flexibel	7,40	9,40	300	350	300	30	40	2000	F32 CC
	-15 (-25) +80 (100)	4	flexibel	7,40	9,20	300	350	400	35	50	2000	F41 CC
	-15 (-25) +80 (100)	3	flexibel	7,70	9,40	350	400	700	55	90	2000	F61 CC
	-15 (-25) +80 (100)	3	flexibel	9,60	11,90	400	500	900	75	130	2000	F91 CC
	-15 (-25) +80 (100)	2	quersteif	2,10	2,50	35	55	120	10	15	3000	N09 CF
	-5 (-15) +80 (100)	2	quersteif	5,50	4,20	45	70	120	9	13	2000	N12 G2F
	-15 (-25) +80 (100)	2	quersteif	2,80	3,30	55	75	200	15	22	3000	N19 CF
	-15 (-25) +80 (100)	2	flexibel	3,10	3,60	75	75	200	20	28	2000	N19 CK
	-15 (-25) +80 (100)	2	bes. quersteif	4,10	4,85	75	90	140	9	15	2000	N20 CK
	-15 (-25) +80 (100)	3	Extra rigid	4,30	5,00	140	140	210	16	25	2000	N30 CY
	-15 (-25) +80 (100)	2	flexibel	4,30	5,20	140	140	200	20	28	2000	E20 CC
	-15 (-25) +80 (100)	3	flexibel	6,20	7,70	200	250	300	30	40	2000	E30 CC
	-15 (-25) +80 (100)	4	flexibel	7,40	9,20	300	350	400	35	50	2000	E40 CC
	-15 (-25) +80 (100)	3	flexibel	7,80	9,60	400	400	800	65	95	2000	E81 CC
	-15 (-25) +80 (100)	3	flexibel	9,00	11,20	400	500	900	75	130	2000	E90 CC
	-20 (-30) + 100 (120)	2	flexibel	2,40	2,50	40	100	200	12	20	2000	P18 EF
	-20 (-30) + 100 (120)	2	flexibel	4,50	3,10	120	140	200	12	20	2000	P18 T1F
	-15 (-25) + 45 (65)	2	quersteif	2,10	1,95	50	70	110	10	15	2000	V12 PF
	-15 (-25) + 45 (65)	2	flexibel	2,50	2,40	60	80	200	12	20	2-3000	V18 PF
	-15 (-25) + 45 (65)	2	flexibel	2,70	2,80	80	80	200	14	20	2000	V18 PP
	-15 (-25) + 45 (65)	2	flexibel	4,60	2,90	95	140	200	12	18	2000	V18 T1F
	-15 (-25) + 45 (65)	2	quersteif	2,50	2,40	60	80	200	13	22	2-3000	V20 PF
	-15 (-25) + 45 (65)	3	quersteif	3,60	3,40	150	200	300	18	32	2-3000	V30 PF
	-25 (-35) + 150 (170)	1	bes. quersteif	1,00	1,00	8	20	50	4	6	2000	V08 SF
	-15 (-25) + 80 (110)	2	quersteif	1,75	2,00	35	55	120	10	15	2000	V12 SCF ^V
	-15 (-25) + 90 (110)	2	quersteif	1,40	1,50	30	50	120	10	15	2-3000	V12 SUF



Febor

- ☉ Antistatisch
- ☉ Antistatische Tragseite
- ☉ Antistatische Laufseitenbeschichtung
- S geräuscharmes Gewebe

Novak (pvc)

- FDA lebensmitteltauglich
- EU Lebensmittel geeignet Verordnung EU 10/2011
- EU* Verordnung 1935/2004
- niedriger Reibwert

Espot

- ▼ beständig gegen mineralische Öle und Fette
- ▽ beständig gegen tierische und pflanzliche Öle und Fette

Poler

- ⊕ beständig gegen pflanzliche Öle und Fette, bedingt beständig gegen tierische Öle und Fette

Verna

- ☑ bedingt beständig gegen tierische und pflanzliche Öle und Fette
- ☐ abriebfest
- schnittfest
- ⊗ Zertifiziert nach ATEX
- ⊗ Pyrolysetests
- ⊗ schwer entflammbar

SW Solid Woven

AM antimikrobiell

☉ Anti Hydrolyse

FL Frayless

MDX Metal & X-Ray Detectable



Type H



Type K1



Type K



Type L



Type Q



Type T



Type T1



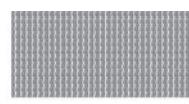
Type W3



Type X



Type X1



Type Y1



Type Z