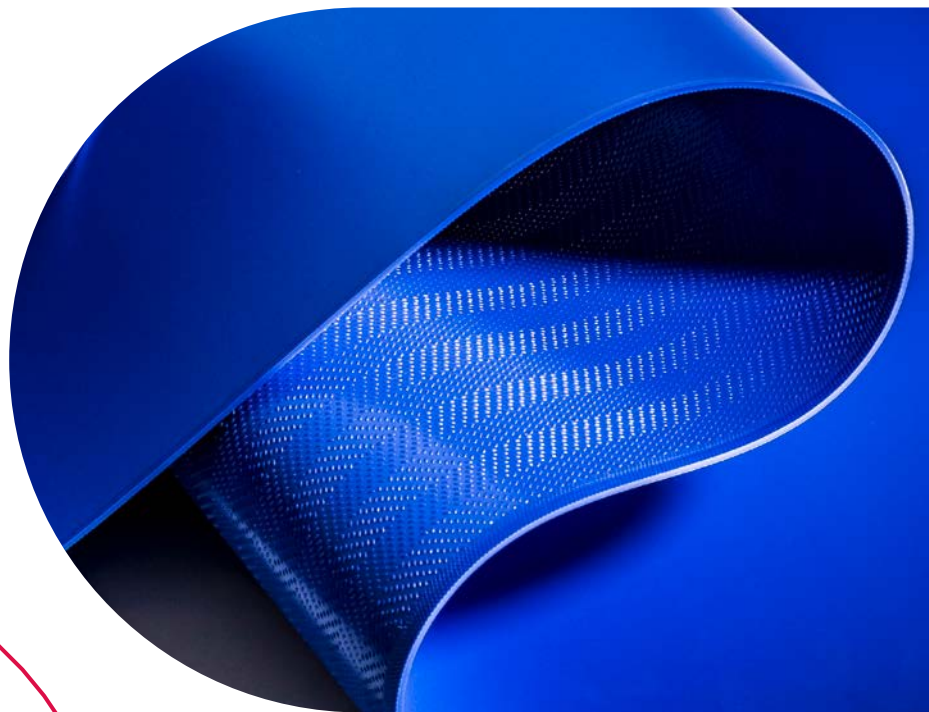


Bandes transporteuses et de process

Profils
Guides
Godets
Services d'atelier



Nous sommes fabricants.

Depuis notre usine de Manlleu (Barcelone, Espagne), avec plus de 14 000 m² d'installations, nous fabriquons des **bandes transporteuses thermoplastiques** et de l'outillage, selon les normes de qualité les plus exigeantes. Nous sommes fermement engagés dans la R+D+i, nous plaçant à l'avant-garde avec de nouveaux produits et matériaux qui répondent aux besoins du marché.

Avec plus de 55 ans d'expérience et un solide réseau de distributeurs et d'ateliers certifiés, chez **esbelt®** nous exportons nos produits dans plus de 90 pays.

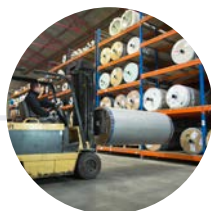
Qualité, fiabilité et portée internationale pour soutenir votre activité partout où vous en avez besoin.

Notre histoire



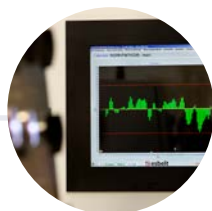
1970

Fondation d'Esbelt
Manlleu, Barcelone.



1990

Expansion internationale
Ouverture de filiales aux USA et en Europe.



2000

Excellence et Qualité
Certification ISO et consolidation de notre présence mondiale.



2010

Expansion des lignes de production
Élargissement de notre gamme de produits.



2025

Agrandissement de l'atelier
Développement des installations pour offrir plus d'efficacité et de flexibilité.

Notre force réside dans la connaissance et l'innovation



Laboratoire et R+D+i

Nous développons et testons nos matériaux pour garantir leur performance et durabilité, en les soumettant à des essais rigoureux qui certifient leur qualité et fiabilité.



Atelier de confection

Nous garantissons des finitions de qualité, avec des produits testés et inspectés, ainsi qu'une réponse rapide pour s'adapter aux besoins de chaque client.



Bureau technique

Nous accompagnons et conseillons nos clients dans la sélection et la conception de la solution la plus efficace, en optimisant leur processus de production.

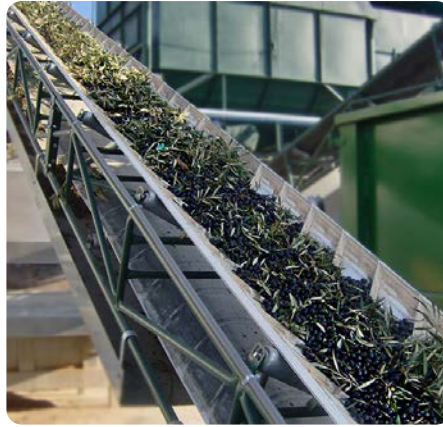


Des solutions pour de multiples secteurs

Précision, fiabilité et durabilité pour que l'essentiel ne s'arrête jamais.



Alimentaire



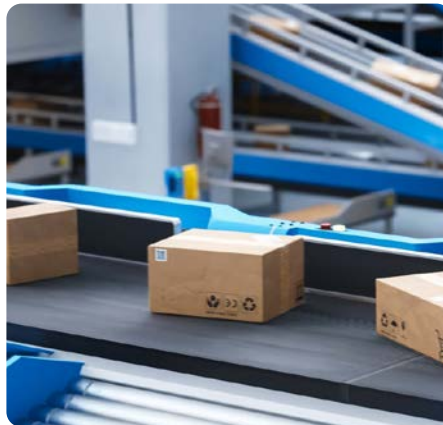
Agro-industriel



Industriel



Recyclage



Logistique



Sport

Solutions phares



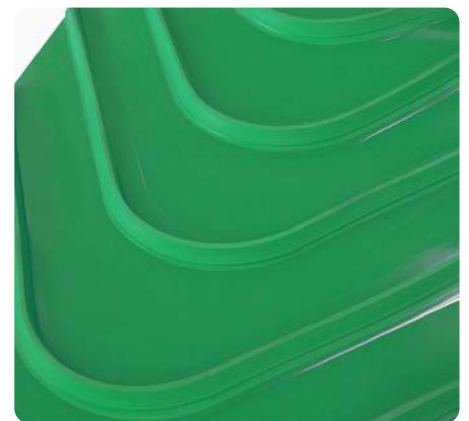
Secteur du sucre

Febor pour le sucre : conception exclusive pour le transport du sucre et du sel, avec des performances supérieures et une résistance à l'abrasion 35 % supérieure au caoutchouc.



Élévateurs à godets

Espot, Drago, Febor : répartissent l'effort d'élévation sans besoin de retenion (↓ coût d'exploitation). Leur légèreté réduit la consommation énergétique.



Bandes à chevrons

Bandes transporteuses à chevrons pour le transport incliné de produits emballés ou en vrac : pulvérulents, granulés, secs, humides ou surgelés.

Propriétés principales et réglementations

Caractéristiques clés et conformité réglementaire

Qualité alimentaire



Bandes conformes aux réglementations FDA et CE 1935/2004 et UE 10/2011, garantissant la sécurité en contact direct avec les aliments.

Elles nécessitent des Déclarations de Conformité avec les données sur les migrations globales, spécifiques et les simulants.

Antimicrobien



Bandes avec une formulation antimicrobienne stable et non hydrosoluble. Réduit la croissance microbienne de plus de 99 % (ISO 22196).

Prévient la formation de biofilms et maintient son efficacité tout au long de sa durée de vie, garantissant une sécurité alimentaire maximale.

Wick resistant



Tissus imperméables qui surpassent le test d'absorption G11-FDA 2011 (wick resistant).

Ils empêchent la pénétration capillaire de l'eau, des huiles et des micro-organismes, évitant ainsi la délamination des plis et améliorant l'hygiène dans les applications alimentaires.

ATEX



Bandes certifiées ATEX (Catégorie 2, Directive 2014/34/UE, composants non électriques) pour atmosphères explosives. Idéales pour le transport en vrac de produits pulvérulents, les silos ou les élévateurs à godets.

Sécurité maximale et conformité aux réglementations européennes.

Anti-hydrolyse



Bandes hautement résistantes à l'hydrolyse. Leurs performances ne sont pas affectées par l'eau, la vapeur et l'humidité, offrant une durée de vie prolongée y compris pour les systèmes HACCP.

Résistant à la flamme



Bandes avec une formulation auto-extinguible qui permet à la flamme de s'éteindre sans se propager. Disponibles avec les certifications ISO 340 ou ASTM D378 selon l'application.

Idéales pour les aéroports, la logistique et les environnements où les risques d'inflammabilité doivent être réduits.

Frayless



Bandes avec des tissus spéciaux qui minimisent l'effilochage.

Ils réduisent le risque de contamination par des fibres qui pourraient se détacher du tissu, en raison du frottement latéral entre la bande et le convoyeur, et se mélanger au produit transporté.

Résistance à l'abrasion



Bandes conçues pour minimiser l'usure par frottement et impacts, avec des revêtements durables et des accessoires adaptés. Leur performance est mesurée par le test TABER, selon la norme ISO 5470-1, qui compare l'usure après un nombre de cycles défini.

Antistatique



Bandes qui empêchent l'accumulation de charges électrostatiques en les conduisant vers le châssis. Elles réduisent l'adhérence des matériaux et les risques en environnements explosifs.

Disponibles en différents grades selon le revêtement et l'application, avec l'option de conformité à la norme ISO 284.

Metal detectable



Fabriquées avec des matériaux détectables par les équipements de détection de métaux, elles permettent d'identifier les fragments en cas de détachement accidentel.

Elles réduisent les risques de contamination, diminuent les réclamations et protègent la réputation du fabricant de produits alimentaires.

Résistance aux graisses



Bandes avec des revêtements thermoplastiques formulés pour le contact avec les huiles et les graisses, empêchant ainsi toute dégradation prématurée.

Disponibles en différents grades de résistance pour traiter les graisses animales, végétales ou minérales, selon l'application.

Résistance aux coupures



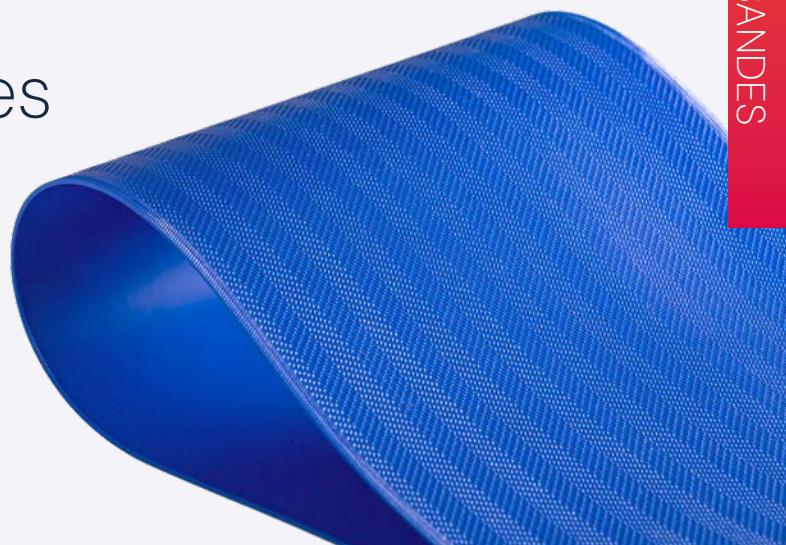
Bandes avec un revêtement thermoplastique plus épais qui protège le tissu interne des objets pointus et tranchants.

Elles évitent la déchirure de la bande due aux entailles dans le tissu, offrant une résistance et une durabilité élevées pour les applications industrielles exigeantes.



Bandes transporteuses à trame textile

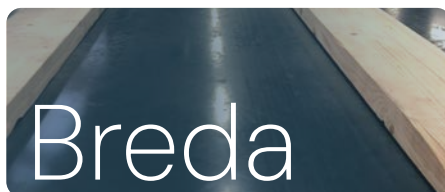
Des solutions spécifiques pour chaque application.



Séries



Secteur alimentaire. FDA EU. Blanc.
Secteur industriel. Vert et noir.
Bandes à reliefs pour l'élévation ou la descente de produits emballés ou en vrac.



Secteur industriel. Vert et Écru. Haute résistance à l'abrasion, aux produits chimiques et aux huiles minérales.
Recyclage et logistique. Noir. Résistantes aux coupures et à l'abrasion.



Secteur alimentaire. FDA UE. Blanc, ocre, marron. Excellente résistance aux graisses animales et aux huiles végétales. Adaptées au transport de biscuits, de pâtes à pain, de viande et de poisson.



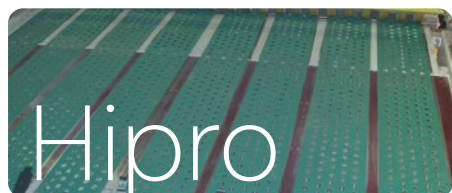
Secteur industriel. Résistantes aux coupures, à l'abrasion et aux huiles minérales. Adaptées aux convoyeurs sur rouleaux, aux convoyeurs en auge et aux élévateurs à godets. Idéales pour le transport d'argile, d'engrais chimiques et de produits en vrac.



Secteur alimentaire et agro-industriel. FDA UE. Blanc. Haute résistance aux huiles végétales. Adaptées aux convoyeurs sur rouleaux, en auge et élévateurs à godets. Idéales pour produits organiques: fruits, semences, aliments composés et déchets.



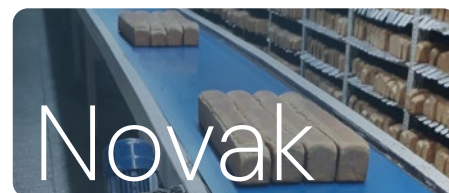
Secteur alimentaire. FDA EU. Blanc, vert et bleu – fruits et légumes. **Agro-industriel.** Auto-extinguible, résistant à l'abrasion – sucre. **Industriel.** Vert – produits sans huiles ni graisses. **Logistique.** Noir – auto-extinguible, antistatique pour aéroports et centres logistiques.



Secteur industriel. Vert. Excellente résistance à l'abrasion, supérieure à certains élastomères, hautement antistatique, jonction par fusion. Adaptées au transport et traitement du carton, du papier et autres matériaux abrasifs.



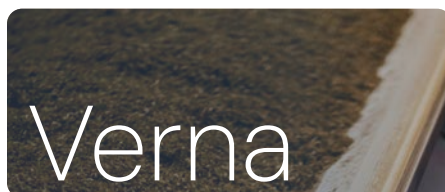
Secteur industriel. Haute résistance aux coupures et aux huiles minérales. Secteur automobile (découpe de métaux et emboutissage).



Secteur alimentaire. Bleu pour contraste visuel avec la plupart des produits alimentaires. Excellente résistance aux huiles et graisses animales.



Tabac. Bandes polyester conformes au Test de Pyrolyse. Excellente performance aux températures extrêmes.



Tabac et secteur alimentaire. Bandes en Polyoléfine conformes au Test de Pyrolyse. Bandes en Silicone pour le transport de produits très collants.

Industriel – Logistique – Recyclage

Type de bande	Revêtement supérieur					Revêtement inférieur					Caractéristiques spéciales ⁽²⁾		
	Matière	Dureté °ShA	Couleur ⁽¹⁾	Épaisseur mm	Surface	Matière	Dureté °ShA	Couleur ⁽¹⁾	Épaisseur mm	Surface			
Aster	A12G2F	PVC	55	GR00	4,00	Relief G2					Tissu	◆	
	A12G2R	PVC	65	GR00	3,70	Relief G2	PVC		GR00	0,10	Imprégn.	◆	
	A13QF	PVC	45	GR00	1,70	Relief Q			NT		Tissu	◆	
	A15G2F	PVC	55	BK02	4,00	Relief G2	LFR		GY00	0,10	Imprégn.	◆	🔥 S
	A15QF	PVC	55	BK02	1,70	Relief Q	LFR		GY00	0,10	Imprégn.	◆	🔥 S
	A15W3F	PVC	65	BK02	5,00	Relief W3	LFR		GY00	0,10	Imprégn.	◆	🔥 S
	A20AF	PVC	75	GR00	1,20	Relief A			NT		Tissu	◆	▲ □
	A20G2F	PVC	55	GR00	4,00	Relief G2			NT		Tissu	◆	S
	A24QF	PVC	45	RDO1	4,50	Relief Q			NT		Tissu	◆	
A33QF	PVC	45	GR00	3,40	Relief Q			NT		Tissu	◆		
Breda	BX10UFMT	TPU	93	GR09	0,30	Mate	PU		NT	0,10	W Imprégn.	◆	🔧 🌀 🖐️ ▲ □
	B12UFV	TPU	93	GR09	0,30	Lisse			NT		WP	◆	🔧 🌀 🖐️ ▲ □
	B12UFMT-BKV	TPU	93	BK01	0,30	Mate			NT		WP	◆	🌀 🖐️ ▲ □
	B19UFMT-BKV	TPU	93	BK01	0,80	Mate	PU		NT	0,10	W Imprégn.	◆	🌀 🖐️ ▲ □
	B20 UFV	TPU	93	GR09	0,50	Lisse			NT		Tissu	◆	🔧 🌀 🖐️ ▲ □
	B21UFMT-BKV	TPU	93	BK01	1,50	Mate	PU		NT	0,10	Imprégn.	◆	🌀 🖐️ ▲ □ ■
	B22UF-TRV	TPU	93	TR	1,80	Lisse	PVC Rigide		WH	0,10	Imprégn.	◆	🔧 🌀 🖐️ ▲ □ ■
	B31 UF MT-BKV	TPU	93	BK01	1,75	Mate	PU		NT	0,10	Imprégn.	◆	🌀 🖐️ ▲ □ ■
	B07CF	PVC	82	GR00	0,50	Lisse			NT		Tissu	◆	▲ □
	B12CF	PVC	82	GR00	0,50	Lisse			NT		Tissu	◆	▲ □
	B12CK	PVC	82	GR00	0,50	Lisse	PVC	90	GR00	0,70	Relief K	◆	▲ □
	B20CF	PVC	82	GR00	1,00	Lisse			NT		Tissu	◆	▲ □
	B20CK	PVC	82	GR00	1,00	Lisse	PVC	90	GR00	0,70	Relief K	◆	▲ □
	B20FF			BK00		Tissu			NT		Tissu	◆	● 🔥 S
	B22CF	PVC	82	GR00	2,00	Lisse			NT		Tissu	◆	▲ □ ■
B23CF	PVC	45	GR00	3,00	Lisse			NT		Tissu	◆		
B24CF	PVC	45	RDO1	4,00	Lisse			NT		Tissu	◆		
B25CF	PVC	82	GR00	1,00	Lisse			NT		Tissu	◆	▲ □	
B30CF	PVC	82	GR00	2,00	Lisse			NT		Tissu	◆	▲ □ ■	
B33CF	PVC	45	GR00	3,00	Lisse			NT		Tissu	◆		
Drago	D20CC	PVC	78	GR00	1,00	Lisse	PVC	78	GR00	1,00	Lisse	◆	▲ □ EX
	D30AR	PVC	78	GR00	2,20	Relief A	PVC		GR00	0,10	Imprégn.	◆	▲ □ ■ EX
	D30CC	PVC	78	GR00	2,00	Lisse	PVC	78	GR00	1,00	Lisse	◆	▲ □ ■ EX
	D30CR	PVC	78	GR00	2,00	Lisse	PVC		GR00	0,10	Imprégn.	◆	▲ □ ■ EX
	D40CC	PVC	78	GR00	2,00	Lisse	PVC	78	GR00	1,00	Lisse	◆	▲ □ ■ EX
	D81CC	PVC	78	GR00	1,50	Lisse	PVC	78	GR00	1,00	Lisse	◆	▲ □ EX 🔥
	D90C3R	PVC	75	GR00	2,45	Relief C3	PVC Rigide		GR00	0,10	Imprégn.	◆	▲ □ ■
Febor	F10NF	PVC	76	BK04	0,50	Mate			NT		Tissu	◆	S
	F15NF	PVC	82	BK01	0,50	Mate	LFR		GY00	0,10	Imprégn.	◆	EX 🔥 S
	F19NF	PVC	82	BK01	0,90	Mate	LFR		GY00	0,10	Imprégn.	◆	🔥 S
	F21NF	PVC	82	BK01	0,60	Mate	LFR		GY00	0,10	Imprégn.	◆	🔥 S
	F21Y3F	PVC	82	BK01	0,60	Relief Y3	LFR		GY00	0,10	Imprégn.	◆	🔥 S
	F22FF	RC		BK00	0,10	Imprégn.	LFR		GY00	0,10	Imprégn.	◆	● 🔥 S
	F07CC-GR-EU	PVC	85	GR00	0,50	Lisse	PVC	85	GR00	0,30	Lisse	◆	🔧
	F12 CF-GR-EU	PVC	85	GR00	0,50	Lisse			NT		Tissu	◆	🔧
	F14 CF-GR-EU	PVC	85	GR00	1,00	Lisse			NT		Tissu	◆	🔧
	F18CF-GR-EU	PVC	85	GR00	1,00	Lisse			NT		Tissu	◆	🔧
F20CK	PVC	85	GR00	0,70	Lisse	PVC	90	GR00	0,70	Relief K	◆	🔧	
F30CF	PVC	85	GR00	0,70	Lisse			NT		Tissu	◆	🔧	
F30RR	PVC		TR	0,10	Imprégn.	PVC		TR	0,10	Imprégn.	◆	●	
Hipro	H12Y1R	HPVC	75	GR23	0,60	Relief Y1	RC		BK00	0,10	Imprégn.	◆	▲ □ S
	H13GR	HPVC	75	GR23	4,80	Relief G	RC		BK00	0,10	Imprégn.	◆	▲ □
	H18Y1R	HPVC	75	GR23	0,80	Relief Y1	RC		BK00	0,10	Imprégn.	◆	▲ □ S
Keram	K40AF	TPU	93	GR09	1,20	Relief A			NT		Tissu	◆	🔧 🌀 🖐️ ▲ □ ■ SW
	K40UF	TPU	93	GR09	1,00	Lisse			NT		Tissu	◆	🔧 🌀 🖐️ ▲ □ ■ SW
	K40RF	PVC		BK03	0,10	Imprégn.			NT		Tissu	◆	▲ ■ SW

■ ■ = Bandes noires: aéroports, centres logistiques et centres de recyclage.

V = PVC entre plis LFR = Imprégnation résine avec bas coefficient de friction RC = Résine conductrice WP = Tissu à basse capillarité (imperméable) "Water Proof" W. Imprégn. = Tissus imperméabilisés (Wicking Test G11)

⁽¹⁾ BK = Noir, BL = Bleu, BR = Brun, GR = Vert, GY = Gris, NT = Écru, OC = Ocre, RD = Rouge, TR = Écru, WH = Blanc.

Température en continu (ponctuelle) du prod. transp. °C	Plis		Épaisseur bande mm	Poids bande kg/m ²	Ø min. du tambour à 20°C		Charge rupture N/mm	Charge de travail à 1% d'allong. N/mm	Charge de travail à 1,5% d'allong. N/mm	Largeur max. mm	Type de bande		(2) Caractéristiques spéciales
	N° de plis	Trame			Flex mm	Back-flex mm							
-5 (-15) +80 (100)	2	Rigide	5,50	4,20	45	70	120	8	12	2000	A12G2F	Aster	◆ Antistatique
-5 (-15) +80 (100)	2	Rigide	6,30	4,50	50	70	160	10	15	2000	A12G2R		◆ Antistatique revêt. sup.
-5 (-15) +80 (100)	2	Rigide	3,20	3,40	45	70	120	9	13	2-3000	A13QF		◆ Antistatique revêt. inf.
-10 (-15) +80 (100)	2	Rigide	5,50	4,20	45	70	160	15	22	2000	A15G2F		FDA EU Règlement 10/2011
-10 (-15) +80 (100)	2	Rigide	3,20	3,40	50	60	160	15	22	2-3000	A15QF		FDA EU Règlement 1935/2004
-10 (-15) +80 (100)	2	Rigide	7,50	5,00	60	100	150	10	16	600	A15W3F		● Bas coefficient d'adhérence
-5 (-15) +80 (100)	2	Rigide	2,90	3,20	55	80	200	14	20	3000	A20AF		☞ Résist. aux graisses animales
-5 (-15) +80 (100)	2	Rigide	5,80	4,00	55	90	160	16	22	2000	A20G2F		☞ Résist. limitée aux graisses animales
-5 (-15) +80 (100)	2	Rigide	6,40	6,90	50	80	160	14	22	2000	A24QF		☞ Résist. aux huiles végétales
-5 (-15) +80 (100)	3	Rigide	6,40	7,00	150	200	300	20	28	2000	A33QF		▲ Résist. aux huiles minérales
-10 (-15) +90 (110)	2	Rigide	1,45	1,60	9	40	120	10	18	1250	BX10UFMT	Breda	☐ Résistant à l'abrasion
-10 (-15) +80 (105)	2	Rigide	1,60	1,90	40	60	120	10	16	2000	B12UFV		■ Résistant à la coupure
-10 (-15) +80 (105)	2	Rigide	1,50	1,80	20	50	120	10	16	2-3000	B12UFMT-BKV		AM Antimicrobienne
-5 (-15) +80 (105)	2	Rigide	2,50	3,00	80	100	200	17	24	3000	B19UFMT-BKV		☞ Résist. limitée aux huiles végétales
-10 (-15) +80 (105)	2	Rigide	2,20	2,60	60	80	200	18	25	2000	B20 UFV		▲ Résist. aux huiles minérales
-5 (-15) +80 (105)	2	Rigide	4,00	4,50	100	200	180	12	18	3000	B21UFMT-BKV		☐ Résistant à l'abrasion
-5 (-15) +80 (105)	2	Rigide	4,30	5,10	100	200	200	15	23	3000	B22UF-TRV		■ Résistant à la coupure
-5 (-15) +80 (105)	3	Rigide	6,00	6,75	230	230	500	32	50	3000	B31 UF MT-BKV		AM Antimicrobienne
-5 (-15) +80 (100)	1	Rigide	1,00	1,10	10	25	60	5	7	3000	B07CF		☞ Résist. limitée aux huiles végétales
-5 (-15) +80 (100)	2	Rigide	2,10	2,50	35	55	120	10	15	3000	B12CF		▲ Résist. aux huiles minérales
-5 (-15) +80 (100)	2	Rigide	2,70	2,95	50	50	120	7	12	2000	B12CK	☐ Résistant à l'abrasion	
-5 (-15) +80 (100)	2	Rigide	2,90	3,50	55	75	200	15	22	3000	B20CF	■ Résistant à la coupure	
-5 (-15) +80 (100)	2	Très rigide	3,50	4,00	70	70	140	9	15	2000	B20CK	AM Antimicrobienne	
-10 (-15) +80 (100)	2	Rigide	2,40	2,70	60	60	190	15	20	3000	B20FF	☞ Résist. limitée aux huiles végétales	
-5 (-15) +80 (100)	2	Rigide	4,00	4,80	80	100	200	17	25	3000	B22CF	▲ Résist. aux huiles minérales	
-5 (-15) +80 (100)	2	Rigide	4,80	5,80	80	120	200	15	22	3000	B23CF	☐ Résistant à l'abrasion	
-5 (-15) +80 (100)	2	Rigide	6,00	6,90	50	80	160	14	22	2000	B24CF	■ Résistant à la coupure	
-5 (-15) +80 (100)	3	Rigide	4,00	4,80	100	120	275	22	30	3000	B25CF	AM Antimicrobienne	
-5 (-15) +80 (100)	3	Rigide	4,90	5,80	120	150	300	22	30	3000	B30CF	☞ Résist. limitée aux huiles végétales	
-5 (-15) +80 (100)	3	Rigide	6,00	7,00	130	200	300	20	28	3000	B33CF	▲ Résist. aux huiles minérales	
-15 (-25) +80 (100)	2	Flexible	4,10	5,10	140	140	200	20	28	2000	D20CC	Drago	☐ Résistant à l'abrasion
-15 (-25) +80 (100)	3	Flexible	5,60	6,50	180	200	300	25	40	2000	D30AR		■ Résistant à la coupure
-15 (-25) +80 (100)	3	Flexible	6,20	7,70	200	250	300	30	40	2000	D30CC		AM Antimicrobienne
-15 (-25) +80 (100)	3	Flexible	5,40	6,50	180	200	300	25	40	2000	D30CR		☞ Résist. limitée aux huiles végétales
-15 (-25) +80 (100)	4	Flexible	7,40	9,20	300	350	400	35	50	2000	D40CC		▲ Résist. aux huiles minérales
-15 (-25) +80 (100)	3	Flexible	7,80	9,60	400	400	800	65	95	2000	D81CC		☐ Résistant à l'abrasion
-5 (-15) +80 (100)	3	Flexible	7,00	8,00	300	380	800	55	85	3000	D90C3R	☞ Résist. limitée aux huiles végétales	
-5 (-15) +80 (100)	2	Rigide	1,90	2,20	35	55	120	10	15	3000	F10NF	Febor	☐ Résistant à l'abrasion
-10 (-15) +80 (100)	2	Rigide	2,10	2,50	40	60	160	15	22	3000	F15NF		■ Résistant à la coupure
-10 (-15) +80 (100)	2	Rigide	2,50	3,10	40	60	180	17	25	3000	F19NF		AM Antimicrobienne
-10 (-15) +80 (100)	2	Flexible	2,50	3,00	40	60	160	6	9	3000	F21NF		☞ Résist. limitée aux huiles végétales
-10 (-15) +80 (100)	2	Flexible	2,40	2,70	40	60	200	20	30	3000	F21Y3F		▲ Résist. aux huiles minérales
-10 (-15) +80 (100)	2	Rigide	2,40	2,85	60	60	180	14	19	3000	F22FF		☐ Résistant à l'abrasion
-5 (-15) +80 (100)	1	Rigide	1,30	1,60	10	30	60	5	7	2000	F07CC-GR-EU		■ Résistant à la coupure
-5 (-15) +80 (100)	2	Rigide	2,00	2,40	35	55	120	10	15	3000	F12 CF-GR-EU		AM Antimicrobienne
-5 (-15) +80 (100)	2	Rigide	2,50	2,90	40	60	120	10	15	3000	F14 CF-GR-EU		☞ Résist. limitée aux huiles végétales
-5 (-15) +80 (100)	3	Rigide	3,50	4,30	80	100	180	12	18	3000	F18CF-GR-EU		▲ Résist. aux huiles minérales
-5 (-15) +80 (100)	2	Flexible	2,90	3,50	75	75	200	20	28	2000	F20CK	☐ Résistant à l'abrasion	
-5 (-15) +80 (100)	3	Flexible	2,90	3,50	90	140	300	30	45	2000	F30CF	■ Résistant à la coupure	
-5 (-10) +80 (100)	3	Flexible	3,40	3,80	150	150	300	25	40	3000	F30RR	AM Antimicrobienne	
-5 (-15) +80 (100)	2	Rigide	2,20	2,50	25	50	120	10	15	2000	H12Y1R	Hiporo	☐ Résistant à l'abrasion
-5 (-15) +80 (100)	2	Rigide	6,50	5,00	60	90	200	14	20	2000	H13GR		■ Résistant à la coupure
-5 (-15) +80 (100)	3	Rigide	3,20	3,70	50	80	180	15	22	2000	H18Y1R		AM Antimicrobienne
-10 (-15) +80 (105)	2	Rigide	4,20	4,20	140	330	400	20	30	2000	K40AF	Keram	☐ Résistant à l'abrasion
-10 (-15) +80 (105)	2	Rigide	4,00	4,20	140	330	400	22	32	2000	K40UF		■ Résistant à la coupure
-5 (-15) +80 (100)	2	Rigide	4,00	4,20	60	100	400	22	32	2000	K40RF		AM Antimicrobienne

Alimentaire – Agro-industriel

Type de bande	Revêtement supérieur					Revêtement inférieur					Caractéristiques spéciales ⁽²⁾			
	Matière	Dureté °ShA	Couleur ⁽¹⁾	Épaisseur mm	Surface	Matière	Dureté °ShA	Couleur ⁽¹⁾	Épaisseur mm	Surface				
Clima	CS06UF	Standard	TPU	86	OC01	0,25	Lisse	PU		NT	0,10	W Imprégn.	☒ ☑ ☐	
	CSX06K1F		TPU	86	OC01	0,32	Relief K1	PU		NT	0,10	W Imprégn.	☒ ☑ ☐	
	CS07UF		TPU	86	WH	0,25	Lisse	PU		NT	0,10	W Imprégn.	☒ ☑ ☐	
	CS07UFMT		TPU	86	WH	0,25	Mate	PU		NT	0,10	W Imprégn.	☒ ☑ ☐	
	CS08UF		TPU	86	WH	0,25	Lisse	PU		NT	0,10	W Imprégn.	☒ ☑ ☐	
	CS08UFMT		TPU	86	WH	0,25	Mate	PU		NT	0,10	W Imprégn.	☒ ☑ ☐	
	CSX08AF-BR		TPU	86	BROO	0,50	Relief A	PU		NT	0,10	W Imprégn.	☒ ☑ ☐	
	CSX08DF		TPU	86	WH	0,50	Relief D	PU		NT	0,10	W Imprégn.	☒ ☑ ☐	
	CS09FF		PU		NT	0,10	W Imprégn.	PU		NT	0,10	W Imprégn.	☒ ☑ ☐	
	CS09UF		TPU	86	WH	0,25	Lisse	PU		NT	0,10	W Imprégn.	☒ ☑ ☐	
	CS09UFMT		TPU	86	WH	0,25	Mate	PU		NT	0,10	W Imprégn.	☒ ☑ ☐	
	CS10FF				NT		Cotton-Poly.			NT		Cotton-Poly.	☒ ☑ ☐	
	CS10UFMT		TPU	86	WH	0,40	Mate	PU		NT	0,10	W Imprégn.	☒ ☑ ☐	
	C12UFMT ^v		TPU	93	WH	0,30	Mate			NT		WP	☒ ☑ ☐	
	CS12UF ^v		TPU	86	WH	0,30	Lisse			NT		WP	☒ ☑ ☐	
	CS20UFMT		TPU	93	WH	0,80	Mate	PU		NT	0,10	W Imprégn.	☒ ☑ ☐	
	CPO7AY-AM		Premium	TPU	85	WH	0,60	Relief A	TPU	85	WH	0,45	Relief Y	☒ ☑ ☐ AM ☒
	CPO7UFMT-AM			TPU	85	WH	0,25	Mate	PU		BLIO	0,10	W Imprégn.	☒ ☑ ☐ AM ☒
	CPO9UFMT-AM			TPU	85	WH	0,25	Mate	PU		BLIO	0,10	W Imprégn.	☒ ☑ ☐ AM ☒
	CPX09UA2MT-AM			TPU	85	WH	0,30	Mate	TPU	85	WH	0,55	Relief A2	☒ ☑ ☐ AM ☒
CP10UFMT-AM-FL	TPU	85		WH	0,25	Mate	PU		NT	0,10	W Imprégn.	☒ ☑ ☐ AM ☒ FL		
C07CF	PVC	70	WH	0,50	Lisse			NT		WP	☒ ☑ ☐			
C07JF	Felt		WH		Felt			NT		Tissu	☒ ☑ ☐			
C12CF	PVC	70	WH	0,50	Lisse			NT		WP	☒ ☑ ☐			
C12DF	PVC	70	WH	0,70	Relief D			NT		WP	☒ ☑ ☐			
C13FF			NT		Tissu			NT		Tissu	☒ ☑ ☐			
C16FF			NT		Cotton-Poly.			NT		Cotton-Poly.	☒ ☑ ☐			
C17CF	PVC	76	WH	1,00	Lisse	PVC Rigide		WH	0,10	Imprégn.	☒ ☑ ☐ SW			
C20CF	PVC	70	WH	0,80	Lisse			NT		WP	☒ ☑ ☐			
C20CK	PVC	70	WH	1,50	Lisse	PVC	90	WH	0,70	Relief K	☒ ☑ ☐			
C21CK	PVC	70	WH	0,50	Lisse	PVC	90	WH	0,70	Relief K	☒ ☑ ☐			
C22CF	PVC	70	WH	2,00	Lisse			NT		WP	☒ ☑ ☐			
C30CF	PVC	70	WH	0,80	Lisse			NT		WP	☒ ☑ ☐			
C30CK	PVC	70	WH	1,50	Lisse	PVC	90	WH	0,70	Relief K	☒ ☑ ☐			
Novak	N07UU	Standard	PU		BLO6	0,10	W Imprégn.	PU		BLO6	0,10	W Imprégn.	☒ ☑ ☐	
	NS07AY		TPU	86	BLO6	0,60	Relief A	TPU	86	BLO6	0,45	Relief Y	☒ ☑ ☐	
	NS07UFMT		TPU	86	BLO6	0,25	Mate	PU		NT	0,10	W Imprégn.	☒ ☑ ☐	
	NS08UFMT		TPU	86	BLO6	0,25	Mate	PU		NT	0,10	W Imprégn.	☒ ☑ ☐	
	NS09UF		TPU	86	BLO6	0,25	Lisse	PU		NT	0,10	W Imprégn.	☒ ☑ ☐	
	NS09UFMT		TPU	86	BLO6	0,25	Mate	PU		NT	0,10	W Imprégn.	☒ ☑ ☐	
	NS09UFMT-H-BLO8		TPU	93	BLO8	0,25	Mate	PU		NT	0,10	W Imprégn.	☒ ☑ ☐	
	NS11UFMT		TPU	93	BLO6	0,60	Mate	PU		NT	0,10	W Imprégn.	☒ ☑ ☐	
	NS20UFMT		TPU	93	BLO6	0,80	Mate	PU		NT	0,10	W Imprégn.	☒ ☑ ☐	
	NPO7UFMT-AM		Premium	TPU	85	BLO6	0,25	Mate	PU		BLIO	0,10	W Imprégn.	☒ ☑ ☐ AM ☒
	NPO9DF-AM			TPU	85	BLO6	0,50	Relief D	PU		BLIO	0,10	W Imprégn.	☒ ☑ ☐ AM ☒
	NPO9FF			PU		BLIO	0,10	W Imprégn.	PU		BLIO	0,10	W Imprégn.	☒ ☑ ☐ AM ☒
	NPO9UFMT-AM			TPU	85	BLO6	0,25	Mate	PU		BLIO	0,10	W Imprégn.	☒ ☑ ☐ AM ☒
	NPO9UFMT-MD-BLO9			TPU	85	BLO9	0,25	Mate	PU		BLIO	0,10	W Imprégn.	☒ ☑ ☐ AM ☒ MD
	NPX09UA2MT-AM			TPU	85	BLO6	0,30	Mate	TPU	85	BLO6	0,55	Relief A2	☒ ☑ ☐ AM ☒
	NP10UFMT-AM-FL			TPU	85	BLO6	0,25	Mate	PU		NT	0,10	W Imprégn.	☒ ☑ ☐ AM ☒ FL
	NP13UFMT-AM-FL			TPU	85	BLO6	0,55	Mate	PU		NT	0,10	W Imprégn.	☒ ☑ ☐ AM ☒ FL
	NPX20UA2MT-AM			TPU	85	BLO6	0,50	Mate	TPU	85	BLO6	0,95	Relief A2	☒ ☑ ☐ AM ☒
	N09CF			PVC	70	BLO6	0,50	Lisse			NT		WP	☒ ☑ ☐
	N12G2F		PVC	65	BLO6	4,00	Relief G2			NT		Tissu	☒ ☑ ☐	
N13SF	Silicone		BLO1	0,10	Imprégn.	PU		BLIO	0,10	W Imprégn.	☒ ☑ ☐			
N19CF	PVC	70	BLO6	0,80	Lisse			NT		WP	☒ ☑ ☐			
N19CK	PVC	70	BLO6	1,00	Lisse	PVC	90	BLO6	0,70	Relief K	☒ ☑ ☐			
N20CK	PVC	70	BLO6	1,50	Lisse	PVC	90	BLO6	0,70	Relief K	☒ ☑ ☐			
N30CY	PVC	70	BLO6	1,00	Lisse	PVC	70	BLO6	0,50	Relief Y	☒ ☑ ☐			

^v = PVC entre plis WP = Tissu à basse capillarité (impermeable) "Water Proof" (Wicking Test G11) W. Imprégn. = Tissus imperméabilisés (Wicking Test G11)

⁽¹⁾ BK = Noir, BL = Bleu, BR = Brun, GR = Vert, GY = Gris, NT = Écru, OC = Ocre, RD = Rouge, TR = Écru, WH = Blanc.



PVC = Polychlorure de vinyle TPU = Polyuréthane thermoplastique

Température en continu (ponctuelle) du prod. transp. °C	Plis		Épaisseur bande mm	Poids bande kg/m ²	Ø min. du tambour à 20°C		Charge rupture N/mm	Charge de travail à 1% d'allong. N/mm	Charge de travail à 1,5% d'allong. N/mm	Largeur max. mm	Type de bande	(2) Caractéristiques spéciales
	N° de plis	Trame			Flex mm	Back-flex mm						
-15 (-20) +90 (110)	1	Rigide	0,75	0,80	4	15	60	5	7	2200	CS06UF	◆ Antistatique
-15 (-20) +90 (110)	1	Rigide	0,82	0,90	5	15	60	5	7	1250	CSX06KIF	◆ Antistatique revêt. sup.
-15 (-20) +90 (110)	1	Rigide	0,75	0,80	4	15	60	5	7	2200	CS07UF	◆ Antistatique revêt. inf.
-15 (-20) +90 (110)	1	Rigide	0,75	0,80	4	15	60	5	7	2200	CS07UFMT	FDA EU Règlement 10/2011
-15 (-20) +90 (110)	1	Rigide	1,00	1,00	6	20	50	4	6	2200	CS08UF	FDA EU Règlement 1935/2004
-15 (-20) +90 (110)	1	Rigide	1,00	1,00	6	20	50	4	6	2200	CS08UFMT	● Bas coefficient d'adhérence
-15 (-20) +90 (110)	1	Rigide	1,30	1,10	6	20	50	4	6	1250	CSX08AF-BR	☞ Résist. aux graisses animales
-15 (-20) +90 (110)	1	Rigide	1,20	1,10	6	20	50	4	6	1300	CSX08DF	☞ Résist. limitée aux graisses animales
-15 (-25) +90 (110)	2	Rigide	1,20	1,20	5	5	120	8	12	2200	CS09FF	☞ Résist. limitée aux huiles végétales
-15 (-20) +90 (110)	2	Rigide	1,45	1,65	6	30	120	8	12	2200	CS09UF	▲ Résist. aux huiles minérales
-15 (-20) +90 (110)	2	Rigide	1,45	1,65	6	30	120	8	12	2200	CS09UFMT	☐ Résistant à l'abrasion
-15 (-25) +90 (110)	2	Flexible	1,40	1,10	10	10	110	6	8	2200	CS10FF	■ Résistant à la coupure
-15 (-20) +90 (110)	2	Rigide	1,65	1,95	8	40	120	8	12	2200	CS10UFMT	AM Antimicrobienne
-10 (-15) +80 (105)	2	Rigide	1,50	1,80	20	50	120	10	16	2-3000	C12UFMT ^V	☞ Anti-hydrolyse
-10 (-15) +80 (105)	2	Rigide	1,60	1,90	20	50	120	10	16	2000	CS12UF ^V	EX Certification ATEX
-10 (-15) +90 (110)	2	Rigide	2,60	3,10	60	100	200	12	18	2100	CS20UFMT	☞ Résistant à la flamme
-25 (-30) +90 (110)	1	Rigide	1,55	1,25	10	10	60	5	7	2000	CP07AY-AM	FL Frayless
-25 (-30) +90 (110)	1	Rigide	0,75	0,80	4	15	60	5	7	2200	CP07UFMT-AM	MD Metal & X-Ray detectable
-25 (-30) +90 (110)	2	Rigide	1,20	1,35	6	30	100	8	11	2200	CP09UFMT-AM	P Test pyrolyse
-25 (-30) +90 (110)	2	Rigide	2,10	2,20	30	50	100	9	15	1250	CPX09UA2MT-AM	S Tissu silencieux
-25 (-30) +90 (110)	2	Rigide	1,60	1,65	10	50	80	6	9	2200	CP10UFMT-AM-FL	SW Tissu Robuste (Solid woven)
-15 (-25) +80 (100)	1	Rigide	1,00	1,10	10	25	60	5	7	3000	CO7CF	
-5 (-15) +80 (100)	1	Rigide	2,90	2,05	60	80	85	8	10	2000	CO7JF	
-15 (-25) +80 (100)	2	Rigide	2,10	2,50	35	55	120	10	15	3000	C12CF	
-15 (-25) +80 (100)	2	Rigide	2,30	2,50	35	55	120	10	15	2000	C12DF	
-15 (-25) +80 (100)	2	Rigide	2,00	2,30	40	40	120	9	12	3000	C13FF	
-15 (-25) +80 (100)	2	Rigide	2,55	2,20	40	40	160	5	8	2200	C16FF	
-15 (-25) +80 (100)	1	Semi-rigid	2,75	3,10	55	75	150	17	25	2-3000	C17CF	
-15 (-25) +80 (100)	2	Rigide	2,80	3,30	55	75	200	15	22	3000	C20CF	
-15 (-25) +80 (100)	2	Très rigide	4,10	4,85	75	90	140	9	15	2000	C20CK	
-15 (-25) +80 (100)	2	Flexible	2,60	3,10	75	75	200	20	28	2000	C21CK	
-15 (-25) +80 (100)	2	Rigide	4,00	4,80	80	100	200	17	25	3000	C22CF	
-15 (-25) +80 (100)	3	Rigide	3,70	4,40	110	140	300	22	30	3000	C30CF	
-15 (-25) +80 (100)	3	Très rigide	5,20	6,20	130	150	210	16	25	2000	C30CK	
-15 (-25) +90 (110)	1	Rigide	0,45	0,35	8	8	60	5	7	3000	NO7UU	
-15 (-20) +90 (110)	1	Rigide	1,55	1,30	10	10	60	5	7	2000	NS07AY	
-15 (-20) +90 (110)	1	Rigide	0,75	0,80	4	15	60	5	7	2200	NS07UFMT	
-15 (-20) +90 (110)	1	Rigide	1,00	1,00	6	20	50	4	6	2200	NS08UFMT	
-15 (-20) +90 (110)	2	Rigide	1,45	1,65	6	30	120	8	12	2200	NS09UF	
-15 (-20) +90 (110)	2	Rigide	1,45	1,65	6	30	120	8	12	2200	NS09UFMT	
-10 (-15) +90 (110)	2	Rigide	1,45	1,65	8	30	120	8	12	2200	NS09UFMT-H-BLO8	
-10 (-15) +90 (110)	2	Très rigide	2,40	2,90	30	50	140	6	10	2200	NS11UFMT	
-10 (-15) +90 (110)	2	Rigide	2,60	3,10	60	100	200	12	18	2100	NS20UFMT	
-25 (-30) +90 (110)	1	Rigide	0,75	0,80	4	15	60	5	7	2200	NP07UFMT-AM	
-25 (-30) +90 (110)	2	Rigide	1,60	1,65	6	30	100	8	12	2000	NP09DF-AM	
-25 (-30) +90 (110)	2	Rigide	1,00	1,00	5	5	100	8	11	2200	NP09FF	
-25 (-30) +90 (110)	2	Rigide	1,20	1,35	6	30	100	8	11	2200	NP09UFMT-AM	
-10 (-15) +90 (110)	2	Rigide	1,20	1,35	6	30	100	8	11	2200	NP09UFMT-MD-BLO9	
-25 (-30) +90 (110)	2	Rigide	2,10	2,20	30	50	100	9	15	1250	NPX09UA2MT-AM	
-25 (-30) +90 (110)	2	Rigide	1,60	1,65	10	50	80	6	9	2200	NP10UFMT-AM-FL	
-25 (-30) +90 (110)	2	Flexible	2,30	2,60	60	90	80	9	14	2200	NP13UFMT-AM-FL	
-25 (-30) +90 (110)	2	Rigide	3,15	3,20	100	100	200	12	18	1250	NPX20UA2MT-AM	
-15 (-25) +80 (100)	2	Rigide	2,10	2,50	35	55	120	10	15	3000	NO9CF	
-5 (-15) +80 (100)	2	Rigide	5,50	4,20	45	70	120	9	13	2000	NI2G2F	
-15 (-25) +80 (110)	2	Rigide	1,80	2,00	30	30	120	10	15	2-3000	NI3SF	
-15 (-25) +80 (100)	2	Rigide	2,80	3,30	55	75	200	15	22	3000	NI9CF	
-15 (-25) +80 (100)	2	Flexible	3,10	3,60	75	75	200	20	28	2000	NI9CK	
-15 (-25) +80 (100)	2	Très rigide	4,10	4,85	75	90	140	9	15	2000	N20CK	
-15 (-25) +80 (100)	3	Très rigide	4,30	5,00	140	140	210	16	25	2000	N30CY	

Clina

Novak

Alimentaire – Agro-industriel

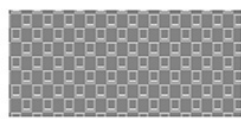
Type de bande	Revêtement supérieur					Revêtement inférieur					Caractéristiques spéciales ⁽²⁾		
	Matière	Dureté °ShA	Couleur ⁽¹⁾	Épaisseur mm	Surface	Matière	Dureté °ShA	Couleur ⁽¹⁾	Épaisseur mm	Surface			
Aster	A10G2F	PVC	45	WH	4,00	Relief G2					Tissu	YI	
	A21HF	PVC	70	WH	3,00	Relief H					WP	YI	☑
	A21LF	PVC	70	WH	3,50	Relief L					WP	YI	☑
	A21ZK	PVC	70	WH	1,70	Relief Z	PVC	90	WH	0,70	Relief K	YI	☑
	A26XC	PVC	73	WH	15,50	Profil X	PVC	73	WH	1,00	Lisse	◆YI	☑
	A36XIC	PVC	73	WH	15,80	Profil XI	PVC	73	WH	0,70	Lisse	◆YI	☑
Febor	F12CF-BL	PVC	85	BLO6	0,50	Lisse					Tissu	◆YI	
	F12CF-WH	PVC	85	WH	0,50	Lisse					Tissu	◆YI	
	F12CK-BL	PVC	85	BLO6	0,50	Lisse	PVC	90	BLO6	0,70	Relief K	YI	
	F14CF-BL	PVC	85	BLO6	1,00	Lisse					Tissu	◆YI	
	F14CF-WH	PVC	85	WH	1,00	Lisse					Tissu	◆YI	
	F18CF-BL	PVC	85	BLO6	1,00	Lisse					Tissu	◆YI	
	F21CC	PVC	75	WH	2,00	Lisse	PVC	75	WH	1,00	Lisse	◆YI	☑
	F31CC	PVC	75	WH	2,00	Lisse	PVC	75	WH	1,00	Lisse	◆YI	☑
	F32CC	PVC	75	WH	2,75	Lisse	PVC	75	WH	1,50	Lisse	◆YI	☑
	F41CC	PVC	75	WH	2,00	Lisse	PVC	75	WH	1,00	Lisse	◆YI	☑
Espot	F61CC	PVC	75	WH	2,30	Lisse	PVC	75	WH	1,00	Lisse	◆YI	☑
	F91CC	PVC	75	WH	3,00	Lisse	PVC	75	WH	1,00	Lisse	◆YI	☑
	E20CC	PVC	73	WH	1,00	Lisse	PVC	73	WH	1,00	Lisse	◆YI	☑
	E30CC	PVC	73	WH	2,00	Lisse	PVC	73	WH	1,00	Lisse	◆YI	☑
	E40CC	PVC	73	WH	2,00	Lisse	PVC	73	WH	1,00	Lisse	◆YI	☑
Poler	E81CC	PVC	73	WH	1,50	Lisse	PVC	73	WH	1,00	Lisse	◆YI	☑
	E90CC	PVC	73	WH	2,00	Lisse	PVC	73	WH	1,00	Lisse	◆YI	☑
Verna	P18EF	TPE	93	NT	0,35	Mate					Tissu	◆YI	☑
	P18T1F	TPE	93	NT	2,10	Relief T1					Tissu	◆YI	☑
	V12PF	TPO	91	TR	0,50	Mate					Tissu	YI	
	V18PF	TPO	91	TR	0,50	Mate	Polyolef.				Imprégn.	◆YI	
	V18PP	TPO	91	TR	0,50	Lisse	TPO	91	TR	0,20	Lisse	YI	
	V18T1F	TPO	91	TR	2,10	Relief T1	Polyolef.				Imprégn.	◆YI	
	V20PF	TPO	91	TR	0,50	Mate	Polyolef.				Imprégn.	◆YI	
	V30PF	TPO	91	TR	0,50	Mate	Polyolef.				Imprégn.	◆YI	
	V08SF	Silicone	40	WH	0,30	Lisse	PU				Imprégn.	◆YI	☑
	V12SCF	Silicone	40	TR	0,30	Lisse					Tissu	YI	☑
Verna	V12SUF	Silicone	40	TR	0,30	Lisse					Tissu	YI	☑
	V12SUF-BL	Silicone	40	BLO1	0,30	Lisse					Tissu	YI	☑

WP = Tissu à basse capillarité (imperméable) "Water Proof" (Wicking Test G11) W. Imprégn. = Tissus imperméabilisés (Wicking Test G11)

⁽¹⁾ BK = Noir, BL = Bleu, BR = Brun, GR = Vert, GY = Gris, NT = Écru, OC = Ocre, RD = Rouge, TR = Écru, WH = Blanc.

* A36X1Clivré en largeurs de: 400, 500, 600 et 800 mm.

Reliefs



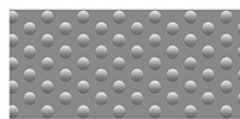
Type A



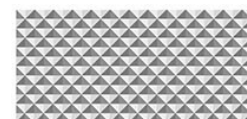
Type A2



Type BW



Type C3



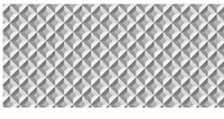
Type D



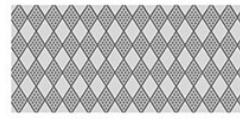
Type G2



Type H



Type K



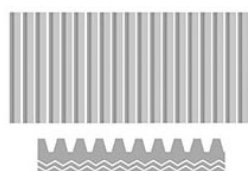
Type K1



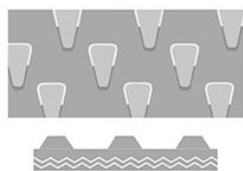
Type L



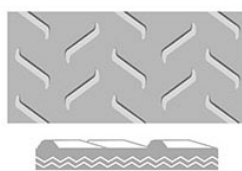
Température en continu (produituelle) du prod. transp. °C	Plis		Épaisseur bande mm	Poids bande kg/m ²	Ø min. du tambour à 20°C		Charge rupture N/mm	Charge de travail à 1% d'allong. N/mm	Charge de travail à 1,5% d'allong. N/mm	Largeur max. mm	Type de bande	(2) Caractéristiques spéciales
	N° de plis	Trame			Flex mm	Back-flex mm						
-5 (-15) +80 (100)	2	Rigide	5,50	4,20	45	70	120	8	12	2000	A10G2F	◆ Antistatique
-15 (-25) +80 (100)	2	Rigide	5,00	4,80	80	130	200	14	20	2000	A21HF	◆ Antistatique revêt. sup.
-15 (-25) +80 (100)	2	Rigide	5,50	4,80	100	160	200	14	20	2000	A21LF	◆ Antistatique revêt. inf.
-15 (-25) +80 (100)	2	Flexible	4,10	4,50	80	100	200	20	28	2000	A21ZK	⚖ FDA EU Règlement 10/2011
-15 (-25) +80 (100)	2	Flexible	18,60	7,60	150	200	200	18	28	600	A26XC	⚖ FDA EU Règlement 1935/2004
-15 (-25) +80 (100)	3	Flexible	19,70	9,30	230	280	300	28	40	800*	A36X1C	● Bas coefficient d'adhérence
-5 (-15) +80 (100)	2	Rigide	2,00	2,40	35	55	120	10	15	3000	F12CFBL	🔑 Résist. aux graisses animales
-5 (-15) +80 (100)	2	Rigide	2,00	2,40	35	55	120	10	15	3000	F12CF-WH	🔑 Résist. limitée aux graisses animales
-5 (-15) +80 (100)	2	Rigide	2,80	3,00	50	50	120	10	15	2000	F12CK-BL	🔑 Résist. aux huiles végétales
-5 (-15) +80 (100)	2	Rigide	2,50	2,90	40	60	120	10	15	3000	F14CF-BL	🔑 Résist. limitée aux huiles végétales
-5 (-15) +80 (100)	2	Rigide	2,50	2,90	40	60	120	10	15	3000	F14CF-WH	🔑 Résist. aux huiles minérales
-5 (-15) +80 (100)	3	Rigide	3,50	4,30	80	100	180	12	18	3000	F18CF-BL	🔑 Résist. à l'abrasion
-15 (-25) +80 (100)	2	Flexible	5,00	6,10	140	190	200	20	28	2000	F21CC	🔑 Résist. à la coupure
-15 (-25) +80 (100)	3	Flexible	6,10	7,60	200	250	300	30	40	2000	F31CC	AM Antimicrobienne
-15 (-25) +80 (100)	3	Flexible	7,40	9,40	300	350	300	30	40	2000	F32CC	🔑 Anti-hydrolyse
-15 (-25) +80 (100)	4	Flexible	7,40	9,20	300	350	400	35	50	2000	F41CC	EX Certification ATEX
-15 (-25) +80 (100)	3	Flexible	7,70	9,40	350	400	700	55	90	2000	F61CC	🔥 Résistant à la flamme
-15 (-25) +80 (100)	3	Flexible	9,60	11,90	400	500	900	75	130	2000	F91CC	FL Frayless
-15 (-25) +80 (100)	2	Flexible	4,30	5,20	140	140	200	20	28	2000	E2OCC	MD Metal & X-Ray detectable
-15 (-25) +80 (100)	3	Flexible	6,20	7,70	200	250	300	30	40	2000	E3OCC	P Test pyrolyse
-15 (-25) +80 (100)	4	Flexible	7,40	9,20	300	350	400	35	50	2000	E4OCC	S Tissu silencieux
-15 (-25) +80 (100)	3	Flexible	7,80	9,60	400	400	800	65	95	2000	E81CC	SW Tissu Robuste (Solid woven)
-15 (-25) +80 (100)	3	Flexible	9,00	11,20	400	500	900	75	130	2000	E9OCC	
-20 (-30) +100 (120)	2	Flexible	2,40	2,50	40	100	200	12	20	2000	P18EF	
-20 (-30) +100 (120)	2	Flexible	4,50	3,10	120	140	200	12	20	2000	P18T1F	
-15 (-25) +45 (65)	2	Rigide	2,10	1,95	50	70	110	10	15	2000	V12PF	
-15 (-25) +45 (65)	2	Flexible	2,50	2,40	60	80	200	12	20	2-3000	V18PF	
-15 (-25) +45 (65)	2	Flexible	2,70	2,80	80	80	200	14	20	2000	V18PP	
-15 (-25) +45 (65)	2	Flexible	4,60	2,90	95	140	200	12	18	2000	V18T1F	
-15 (-25) +45 (65)	2	Rigide	2,50	2,40	60	80	200	13	22	2-3000	V20PF	
-15 (-25) +45 (65)	3	Rigide	3,60	3,40	150	200	300	18	32	2-3000	V30PF	
-25 (-35) +150 (170)	1	Très rigide	1,00	1,00	8	20	50	4	6	2000	VO8SF	
-15 (-25) +80 (110)	2	Rigide	1,75	2,00	35	55	120	10	15	2-3000	V12SCF	
-15 (-25) +90 (110)	2	Rigide	1,40	1,50	8	50	120	10	15	2-3000	V12SUF	
-15 (-25) +90 (110)	2	Rigide	1,40	1,50	8	50	120	10	15	2000	V12SUF-BL	



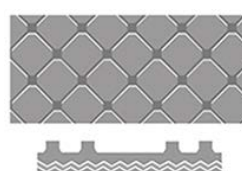
Type Q / Q1



Type T



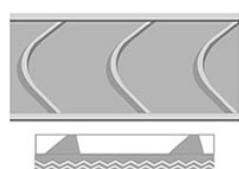
Type T1



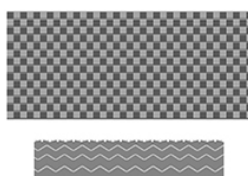
Type W3



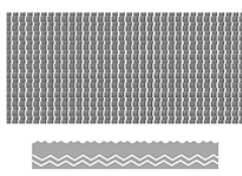
Type X



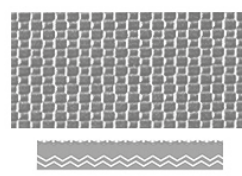
Type X1



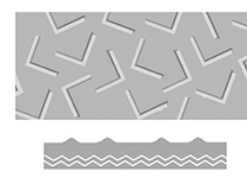
Type Y



Type Y1



Type Y3



Type Z

Bandes en rouleaux complets

Livrées en largeur de fabrication et en rouleaux complets de 50 m ou 100 m.

Type de bande	Revêtement supérieur					Revêtement inférieur		Plis		Épaisseur bande mm	Poids bande Kg/m ²	Min. Tambour ø Flex mm	Charge rupture N/mm	Charge de travail à 1% d'allong. N/mm	Largeur max. mm
	Matière	Dureté °ShA	Couleur ⁽¹⁾	Épaisseur mm	Surface	Matière	Surface	N° de plis	Trame						
A0708	PVC	76	BK04	0,85	Relief D		Tissu S AE	1	Rigide	1,60	1,7	10	100	7	2000
A1231	PVC	76	BK04	4,00	Relief G2		Tissu	2	Rigide	5,50	4,2	45	120	8	2000
A1503	PVC	55	BK02	1,70	Relief Q	Tissu	Tissu S AE	2	Rigide	3,20	3,4	50	160	15	2000
A22AF-SKI	PVC	75	GRO0	1,40	Relief A	PVC Rigide	Imprégné	3	Rigide	4,40	5	100	275	22	3000
A26X1C*	PVC	73	WH00	15,50	Relief X1	PVC	Lisse	2	Flexible	18,60	8,00	190	200	18	800
B1224	TPU	93	GRO9	0,30	Lisse		Tissu WP AE	2	Rigide	1,60	1,9	40	120	10	3000
B2024	TPU	93	GRO9	0,50	Lisse		Tissu	2	Rigide	2,20	2,6	60	200	18	3000
BS10UFMT	TPU	93	GRO9	0,30	Mate	PU	W Imprégn. AE	2	Rigide	1,45	1,6	8	120	8	2200
C2201	PVC	70	GRO2	2,00	Lisse		Tissu WP	2	Rigide	4,00	4,8	80	200	17	3000
CSX10FF		0	NT		Cotton-Polyest.		Cotton-Polyest.	2	Flexible	1,40	1,25	8	110	7	1300
F1101	PVC	76	BK04	1,00	Relief A		Tissu S	2	Rigide	2,40	2,5	50	120	9	3000
F1204	PVC	78	GRO0	0,50	Lisse		Tissu	2	Rigide	2,10	2,5	40	120	10	3000
F12CK-GR-EU	PVC	85	GRO0	0,50	Lisse	PVC	Relief K	2	Rigide	2,80	3	50	120	10	2000
F12CK-WH	PVC	85	WH00	0,50	Lisse	PVC	Relief K	2	Rigide	2,80	3	50	120	10	2000
F15CF-BL	PVC	85	BLO6	1,50	Lisse		Tissu AE	2	Rigide	2,90	3,5	60	120	10	3000
F15CF-GR-EU	PVC	85	GRO0	1,50	Lisse		Tissu AE	2	Rigide	2,90	3,5	60	120	10	3000
F15CF-WH	PVC	85	WH00	1,50	Lisse		Tissu AE	2	Rigide	2,90	3,5	60	120	10	3000
F18CF-WH	PVC	85	WH00	1,00	Lisse		Tissu AE	3	Rigide	3,50	4,3	80	180	12	3000
F19CK	PVC	84	BLO5	1,00	Lisse	PVC	Relief K	2	Flexible	3,10	3,6	75	200	20	2000
F20NF	PVC	82	BK01	1,00	Mate	LFR	Imprégn. S AE	2	Rigide	3,00	3,7	60	180	17	3000
F3004	PVC	75	WH00	2,00	Lisse	PVC	Lisse	3	Flexible	6,20	7,7	200	300	30	2000
H12QR	PVC	55	GR	1,40	Relief Q	PU	W Imprégn.	2	Rigide	2,70	2,8	40	120	9	2000
N1202	PVC	45	BLO6	1,70	Relief Q		Tissu WP AE	2	Rigide	3,20	3,5	50	120	9	2000
N1301	TPU	0	BLO6	0,10	W Imprégn.		Tissu AE	2	Rigide	1,80	2	30	120	9	3000

LFR = Imprégnation résine avec bas coefficient de friction WP = Tissu à basse capillarité (impermeable) "Water Proof" W. Imprégn. = Tissus imperméabilisés (Wicking Test G11)

⁽¹⁾ BK = Noir, BL = Bleu, BR = Brun, GR = Vert, GY = Gris, NT = Écru, OC = Ocre, RD = Rouge, TR = Écru, WH = Blanc.

* Livré uniquement en rouleaux de 100 m et en largeurs de 400, 500, 600 et 800 mm.

Plus d'informations sur nos plateformes numériques

esbelt.com



Visitez notre site web pour une information complète sur nos bandes transporteuses et solutions pour chaque secteur industriel.

Retrouvez catalogues, documentation générale et nouveautés en un seul endroit.

MyEsbelt



Notre intranet, un espace technique pour les professionnels. Accédez aux fiches techniques, paramètres de jonction, guides d'installation et recommandations d'utilisation. Toute l'information technique nécessaire, toujours actualisée et disponible en ligne.

CPortal



Portail de devis et commandes en ligne.

Configurez vos bandes avec accessoires, demandez des devis et commandez vos produits standard. Accédez aussi à la documentation technique et aux ressources pour faciliter votre quotidien.

Autres bandes

Solutions complémentaires pour vos systèmes de transport.



MeshBelts

Secteur alimentaire. FDA UE. Bande à maille PVC renforcée, mailles de 1,1x1,1 mm et 2x2 mm.

Idéales pour le lavage, séchage, refroidissement et traitement de l'eau, surtout pour produits légers et filtrage de résidus fins.



Washflow®

Secteur alimentaire. FDA UE. Bande filtrante TPU, mailles de 6x6 mm et 12x12 mm.

Facilite le détachement des résidus et assure un flux constant. Idéale pour le lavage et l'égouttage de gros produits ou le filtrage de résidus grossiers.

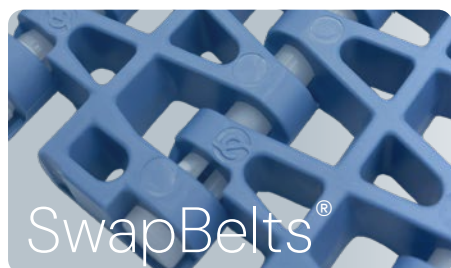


ElasticBelts

Secteur alimentaire. FDA EU. TPU bleu.

Industrie et logistique. TPU noir.

Bandes sans textile, élastiques et à faible charge sur les axes. Nettoyage facile, sans risque de délamination, d'effilochage ou de contamination par fibres.



SwapBelts®

Secteur alimentaire FDA EU & industriel.

Bandes modulaires avec ou sans ouvertures, surface uniforme sans saillies. Adaptées aux convoyeurs droits ou courbes. Permettent l'ajout de tasseaux et accessoires. Disponibles en divers coloris et matériaux (PE, PP et POM).



SmartDrive®

Secteur alimentaire. FDA EU.

Bandes à entraînement positif pour exigences élevées. Design flexible, hygiénique et sûr. Multiples configurations pour une performance optimale dans chaque application.

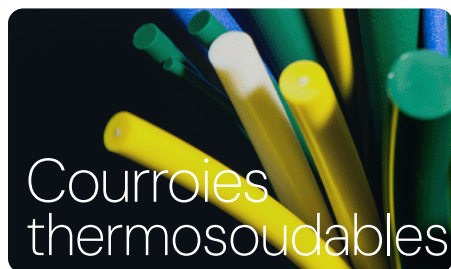


TopTrans

Secteur industriel et graphique.

Courroies de transmission plates.

Elles se distinguent par leur résistance à l'abrasion et leur flexibilité. Disponibles en plusieurs finitions (cuir, textile, élastomère NBR ou XNBR), elles assurent performance, faible charge sur les axes et s'adaptent à de multiples configurations.



Courroies thermosoudables

Secteur alimentaire FDA EU et industriel.

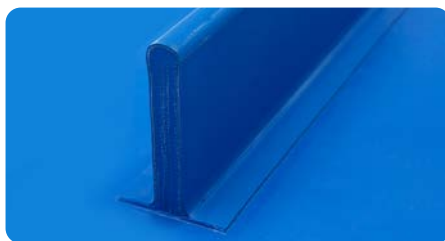
Courroies thermosoudables en TPU et polyester (rondes, trapézoïdales ou à crête). Avec ou sans renfort. Haute résistance à l'abrasion, aux huiles et aux produits chimiques. Jonction facile par fusion thermoplastique.

Accessoires

esbelt® fabrique une gamme d'accessoires pour répondre à tous vos besoins de transport.



Tasseaux



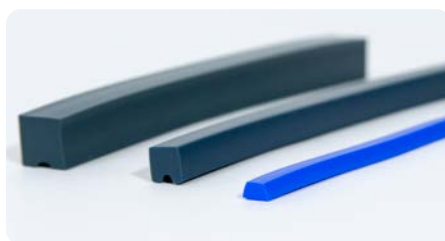
Profils renforcés



Doigts



Doigts courts



Guides



Runer®

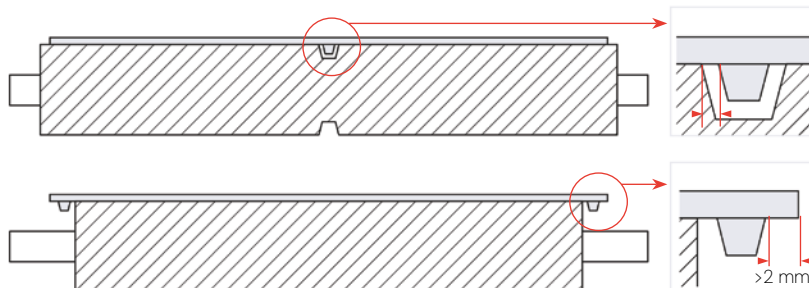
Fixation de profils et guides

La fixation est recommandée sur les bandes de 2 plis ou plus.

Le tableau indique les épaisseurs minimales de revêtement selon le type de profil.

Matériau	Type de profil	Épaisseur min. de revêtement de la bande
PVC	Profils à doigts courts	0,3 mm
PVC	Profils et guides jusqu'à 30 mm de haut (sauf NE.O12, NE.C14, NE.O15 et NE.K16)	0,5 mm
PVC	Profils renforcés	0,8 mm
PVC	Hauteur 40, 50, 60 mm et types NE.O12 et NE.C14	0,8 mm
PVC	Hauteur 70, 80 mm et types NE.O15, NE.K16 et doigts	1,0 mm
TPU	Tous types	0,25 mm
TPE	Tous types	0,3 mm
TPO	Tous types	0,5 mm

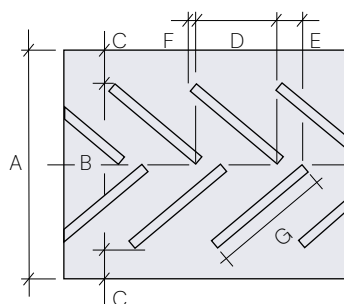
Pour obtenir de bons résultats avec un **guide de centrage**, les gorges des poulies, des tambours et des soles de glissement doivent être plus larges que le guide soudé sur la bande (voir schéma).



Pour souder des **guides longitudinaux**, il est nécessaire de laisser une marge latérale minimale de 2 mm entre le bord de la bande et le guide.

Les **guides** peuvent être soudés en forme de « V » ouvert sur la revêtement supérieure de la bande, en respectant les dimensions indiquées dans le tableau.

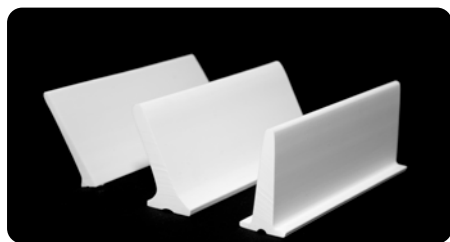
Dimensions mm							
A	400	500	600	650	800	1000	1200
B	300	400	450	480	600	800	900
C	50	50	75	85	100	100	150
D	180	205	210	225	286	348	390
E	20	20	20	20	20	20	20
F	18	18	24	30	50	60	60
G	250	300	325	350	450	550	600



Tasseaux

Sur les convoyeurs inclinés, les tasseaux **esbelt®** empêchent le recul du produit et augmentent la charge. Profil au choix selon le produit et l'inclinaison jusqu'à 70°.

Les profilés **esbelt®** sont résistants aux huiles et aux graisses.



Profilés à base rainurée



Profilés sans base



Profilés à base large

Section	Orientation	Type	Dimensions		Matière	Dureté °ShA	Couleur ⁽¹⁾	Caract. spéciales ⁽²⁾	Temp. °C	Poids g/m	Transversal	
			b mm	h mm							Min. Pas mm	Min. ø ⁽³⁾ mm
	Droit	NV.020-70	25	20	PVC	70	BL-BK-GR-WH	◆ ✎ ✎ ✎ ▲	-10 +80	285	45	120
	Droit	NV.030-70	25	30	PVC	70	BL-BK-GR-WH	◆ ✎ ✎ ✎ ▲	-10 +80	370	45	120
	Droit	NV.040-70	25	40	PVC	70	BL-BK-GR-WH	◆ ✎ ✎ ✎ ▲	-10 +80	450	45	120
	Droit	NV.050-70	25	50	PVC	70	BL-BK-GR-WH	◆ ✎ ✎ ✎ ▲	-10 +80	600	45	120
	Droit	NV.060-70	25	60	PVC	70	BL-BK-GR-WH	◆ ✎ ✎ ✎ ▲	-10 +80	700	45	150
	Incliné	NL.030-70	25	30	PVC	70	BL-BK-GR-WH	◆ ✎ ✎ ✎ ▲	-10 +80	430	50	120
	Incliné	NL.040-70	25	40	PVC	70	BL-BK-GR-WH	◆ ✎ ✎ ✎ ▲	-10 +80	550	50	120
	Incliné	NL.050-70	25	50	PVC	70	BL-BK-GR-WH	◆ ✎ ✎ ✎ ▲	-10 +80	700	50	120
	Incliné	NL.060-70	25	60	PVC	70	BL-BK-GR-WH	◆ ✎ ✎ ✎ ▲	-10 +80	780	50	150
	Incliné	NL.070-70	40	70	PVC	70	BL-BK-GR-WH	◆ ✎ ✎ ✎ ▲	-10 +80	1240	130	170
	Incliné	NL.080-70	40	80	PVC	70	BL-BK-GR-WH	◆ ✎ ✎ ✎ ▲	-10 +80	1400	130	180
	Droit	UV.020	10	20	TPU	85	BL-BK-GR-WH	✎ ✎ ✎ ▲	-10 +100	140	30	40
	Droit	UV.030	10	30	TPU	85	BL-BK-GR-WH	✎ ✎ ✎ ▲	-10 +100	180	30	45
	Droit	UV.040	10	40	TPU	85	BL-BK-GR-WH	✎ ✎ ✎ ▲	-10 +100	230	30	50
	Droit	UV.050	10	50	TPU	85	BL-BK-GR-WH	✎ ✎ ✎ ▲	-10 +100	300	30	50
	Droit	UV.050-MD-BL09	10	50	TPU	85	BL09	✎ ✎ ✎ ▲ ✎ MD	-20 +100	300	30	50
	Droit	PV.020	10	20	TPO	90	TR	✎ ✎ ✎ ▲	-10 +50	95	30	100
	Droit	PV.030	10	30	TPO	90	TR	✎ ✎ ✎ ▲	-10 +50	135	30	100
	Droit	PV.050	10	50	TPO	90	TR	✎ ✎ ✎ ▲	-10 +50	235	30	100
	Droit	EV.020	10	20	TPE	40° ShD	NT	✎ ✎ ✎ ▲	-20 +105	130	30	80
	Droit	EV.030	10	30	TPE	40° ShD	NT	✎ ✎ ✎ ▲	-20 +105	170	30	80
	Droit	EV.050	10	50	TPE	40° ShD	NT	✎ ✎ ✎ ▲	-20 +105	300	30	80
	Incliné	UL.030	10	30	TPU	85	BL-BK-GR-WH	✎ ✎ ✎ ▲	-10 +100	215	40	45
	Incliné	UL.040	10	40	TPU	85	BL-BK-GR-WH	✎ ✎ ✎ ▲	-10 +100	255	40	50
	Incliné	UL.050	10	50	TPU	85	BL-BK-GR-WH	✎ ✎ ✎ ▲	-10 +100	320	40	50
	Incliné	PL.030	10	30	TPO	90	TR	✎ ✎ ✎ ▲	-10 +50	155	40	100
	Incliné	PL.050	10	50	TPO	90	TR	✎ ✎ ✎ ▲	-10 +50	225	40	100
	Incliné	EL.030	10	30	TPE	40° ShD	NT	✎ ✎ ✎ ▲	-20 +105	210	40	80
	Incliné	EL.050	10	50	TPE	40° ShD	NT	✎ ✎ ✎ ▲	-20 +105	310	40	80
	Droit	NV.030-70-WB	7,5	33	PVC	70	BL	◆ ✎ ✎ ✎ ▲	-10 +80	300	27,5	50
	Droit	NV.050-70-WB	11,5	53	PVC	70	BL	◆ ✎ ✎ ✎ ▲	-10 +80	700	31,5	60
	Droit	NEM.040-62	45	40	PVC souple	62	BL-GR-WH	◆ ✎ ✎ ✎ ▲	-10 +80	640		120
	Droit	NEM.060-62	55	60	PVC souple	62	BL-GR-WH	◆ ✎ ✎ ✎ ▲	-10 +80	1050		150
	Incliné	NEQ.040-62	42	40	PVC souple	62	BL-GR-WH	◆ ✎ ✎ ✎ ▲	-10 +80	635		120
	Incliné	NEQ.060-62	60	60	PVC souple	62	BL-GR-WH	◆ ✎ ✎ ✎ ▲	-10 +80	1150		150
	Incliné	NEQ.070-62	60	70	PVC souple	62	BL-GR-WH	◆ ✎ ✎ ✎ ▲	-10 +80	1400		170

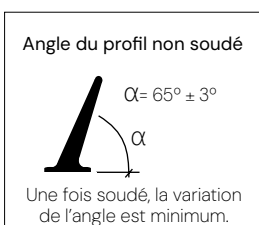
b = base, h = hauteur.

⁽¹⁾ BK = Noir (qualité non alimentaire), BL = Bleu, GR = Vert, NT = Écru, TR = Écru, WH = Blanc.

⁽²⁾ Caractéristiques spéciales:

- ◆ Antistatique
- ✎ Résist. aux graisses animales
- ✎ Anti-hydrolyse
- ✎ FDA EU
- ✎ Résist. aux huiles végétales
- ✎ MD Metal & X-Ray detectable
- ▲ Résist. aux huiles minérales

⁽³⁾ Les diamètres minimaux indiqués sont recommandés pour des conditions normales à 20 °C. Des températures inférieures exigent des diamètres plus grands.



Profils renforcés

Dotés d'une structure robuste et durable, les profils renforcés **esbelt®** offrent une excellente résistance aux coupures et à l'arrachement, augmentant ainsi la rigidité transversale de la bande. Ils sont idéaux pour les applications exigeantes soumises à des impacts. Disponibles en versions droites et inclinées. Livrés en longueurs de 2 m.



Profils renforcés noirs

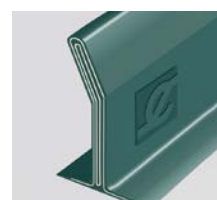
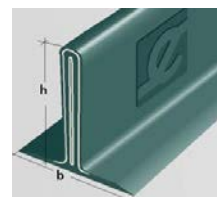


Profil renforcé



Profil renforcé bleu avec relief K

Type	Forme	Dimensions		Matière	Transversal		Couleur ⁽¹⁾
		b mm	h mm		Min. Pas mm	Min. ø ⁽²⁾ mm	
NRR030	Droit	50	30	PVC	70	120	BLO6-WH-GROO
NRR050	Droit	50	50	PVC	70	120	BLO6-WH-GROO
NRR070	Droit	50	70	PVC	70	120	BLO6-WH-GROO
NRR100	Droit	50	100	PVC	70	120	BLO6-WH-GROO
NIRO70	Incliné	50	68	PVC	70	120	BLO6-WH-GROO
NIR100	Incliné	50	97	PVC	70	120	BLO6-WH-GROO
URRO20	Droit	25	20	TPU	35	80	BLO6-BK
URRO30	Droit	25	30	TPU	35	80	BLO6-BK
URRO40	Droit	25	40	TPU	35	80	BLO6-BK
URRO50	Droit	25	50	TPU	35	80	BLO6-BK
URRO60	Droit	25	60	TPU	35	80	BLO6-BK
URRO90	Droit	25	90	TPU	35	80	BLO6-BK



Aussi disponible avec une finition à reliefs pour éviter l'adhérence des produits.

Profils en TPU renforcé = Relief A2 (BLO6-WH).

Profils en PVC renforcé = Relief K (BLO6-WH-GROO).

b = base, h = hauteur

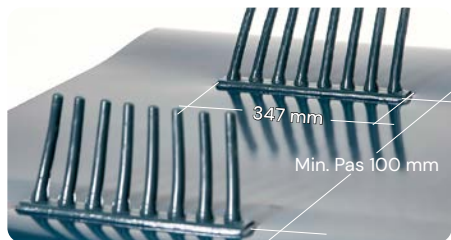
⁽¹⁾ BK = Noir, BLO6 = Bleu O6, GROO = Vert O0, WH = Blanc.

⁽²⁾ Les diamètres minimaux indiqués sont recommandés pour des conditions normales à 20 °C. Des températures inférieures exigent des diamètres plus grands.

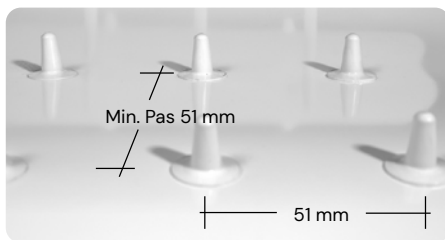
Doigts et Doigts courts

Alternative aux profils transversaux, **esbelt®** propose des profils de type "doigts". Ils sont particulièrement adaptés au transport incliné de fruits (évitant les chocs soudains qui pourraient endommager leur aspect) et de produits surgelés (évitant l'adhérence au profil grâce à leur structure cylindrique).

De plus, **esbelt®** propose des profils à "doigts courts", principalement utilisés dans les récolteuses de fruits à peau fragile (pommes, nectarines, pêches, poires, etc.) ainsi que pour le transport et le tri des asperges.



Doigts



Doigts courts



Doigts courts

Profil	Type	Forme	Hauteur mm	Matière	Dureté °ShA	Transversal		Couleur ⁽¹⁾
						Min. Pas mm	Min. ø mm	
Doigts	NF80F92	Incliné	92	PVC	80	100	100	BLO6-WH-GROO
Doigts courts	NV67T25	Droit	25	PVC	67	51	60	BLO6-WH-GROO

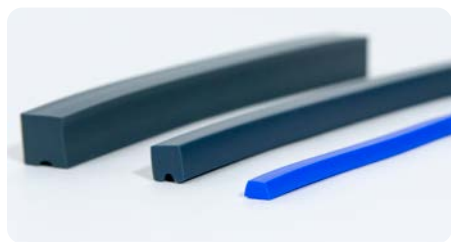
⁽¹⁾ BLO6 = Bleu O6, GROO = Vert O0, WH = Blanc.



Guides

Les profils de guidage—carrés, rectangulaires ou trapézoïdaux—se soudent selon l'application. En PVC ou TPU, les profils trapézoïdaux peuvent être crantés pour gagner en flexibilité, réduisant ainsi le diamètre minimal du tambour de 10 %.

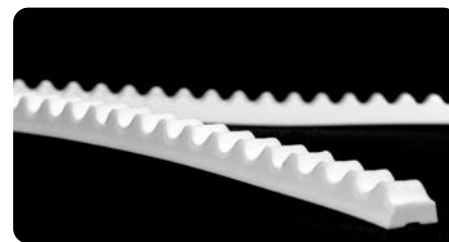
Les guides **esbelt®** sont résistants aux huiles et aux graisses.



Profils de guidage carrés



Profils de guidage trapézoïdaux



Profils de guidage crantés

Section	Type	Dimensions			Matière	Dureté °ShA	Couleur ⁽¹⁾	Caract. spéciales ⁽²⁾	Temp. °C	Poids g/m	Transversal		Longitudinal		Disp. pos. ⁽⁴⁾
		b mm	h mm	a mm							Min. Pas mm	Min. ø ⁽³⁾ mm	Min. ø mm ⁽³⁾	Surface inf.	
	NE.O08-62	8	8		PVC	70	BL-BK-GR-WH	◆ ✎ ✎ ▲	-10+80	75	28	100	60	110	T-G-L-V
	NE.O12-62	12	12		PVC	70	BL-BK-GR-WH	◆ ✎ ✎ ▲	-10+80	175	32	100	80	120	T-G-L-V
	PE.O08	8	8		TPO	90	TR	✎ ✎ ▲	-10+50	56	28	100			T-V
	PE.O12	12	12		TPO	90	TR	✎ ✎ ▲	-10+50	133	32	100			T-V
	NE.O15-62	20	15		PVC	70	BL-BK-GR-WH	◆ ✎ ✎ ▲	-10+80	330			200	250	G-L
	NA.X04-62	6	4	4	PVC	70	BL-BK-GR-WH	◆ ✎ ✎ ▲	-10+80	23			25	30	G-L
	UA.X04	6	4	4	TPU	85	BL-BK-GR-WH	✎ ✎ ▲	-10+100	24			25	30	G-L
	UAX04-MD-BLO9	6	4	4	TPU	85	BLO9	✎ ✎ ▲ MD	-20+100	24			25	30	G-L
	NE.Y05-62	8	5	4,4	PVC	70	BL-BK-GR-WH	◆ ✎ ✎ ▲	-10+80	40	28	50	50	60	T-G-L-V
	NE.Z06-62	10	6	5,6	PVC	70	BL-BK-GR-WH	◆ ✎ ✎ ▲	-10+80	60	30	70	70	80	T-G-L-V
	NE.A08-62	13	8	7,2	PVC	70	BL-BK-GR-WH	◆ ✎ ✎ ▲	-10+80	100	33	90	90	100	T-G-L-V
	NE.B11-62	17	11	9	PVC	70	BL-BK-GR-WH	◆ ✎ ✎ ▲	-10+80	180	37	100	100	120	T-G-L-V
	NE.C14-62	22	14	11,8	PVC	70	BL-BK-GR-WH	◆ ✎ ✎ ▲	-10+80	300	42	150	150	180	T-G-L-V
	NE.K16-70	30	16	18,4	PVC	70	BL-BK-GR-WH	◆ ✎ ✎ ▲	-10+80	470	50	250	250	250	T-G-L-V
	UE.Y05	8	5	4,4	TPU	85	BL-BK-GR-WH	✎ ✎ ▲	-10+100	40	28	50	50	60	T-G-L-V
	UE.Z06	10	6	5,6	TPU	85	BL-BK-GR-WH	✎ ✎ ▲	-10+100	59	30	70	70	80	T-G-L-V
	UE.A08	13	8	7,2	TPU	85	BL-BK-GR-WH	✎ ✎ ▲	-10+100	98	33	90	90	100	T-G-L-V
	UE.B11	17	11	9	TPU	85	BL-BK-GR-WH	✎ ✎ ▲	-10+100	170	37	100	100	120	T-G-L-V
	UEY05-MD-BLO9	8	5	4,4	TPU	85	BLO9	✎ ✎ ▲ MD	-20+100	40	28	50	50	60	T-G-L-V
	UEZ06-MD-BLO9	10	6	5,6	TPU	85	BLO9	✎ ✎ ▲ MD	-20+100	59	30	70	70	80	T-G-L-V
	UEA08-MD-BLO9	13	8	7,2	TPU	85	BLO9	✎ ✎ ▲ MD	-20+100	98	33	90	90	100	T-G-L-V
	PE.Z06	10	6	5,6	TPO	90	TR	✎ ✎ ▲	-10+50	46	30	100			T-V
	PE.A08	13	8	7,2	TPO	90	TR	✎ ✎ ▲	-10+50	75	33	110			T-V
	PE.B11	17	11	9	TPO	90	TR	✎ ✎ ▲	-10+50	130	37	120			T-V
	EE.Z06	10	6	5,6	TPE	40° ShD	NT	✎ ✎ ▲	-20+105	56	30	80		80	T-G-L-V
	EE.A08	13	8	7,2	TPE	40° ShD	NT	✎ ✎ ▲	-20+105	95	33	90		100	T-G-L-V
EE.B11	17	11	9	TPE	40° ShD	NT	✎ ✎ ▲	-20+105	167	37	100		120	T-G-L-V	
	DA.X04-62	6	3,5	4,25	PVC	40° ShD	NT	✎ ✎ ▲	-20+105	18			15		G-L
	DE.Y05-62	8	4,5	4,7	PVC	70	BL-BK-GR-WH	◆ ✎ ✎ ▲	-10+80	30			35		G-L
	DE.Z06-70	10	5,5	6	PVC	70	BL-BK-GR-WH	◆ ✎ ✎ ▲	-10+80	45			50		G-L
	DE.A08-62	13	7,5	7,5	PVC	70	BL-BK-GR-WH	◆ ✎ ✎ ▲	-10+80	75			70		G-L
	DE.B11-62	17	10,5	10,3	PVC	70	BL-BK-GR-WH	◆ ✎ ✎ ▲	-10+80	140			80		G-L
	DE.C14-62	22	13,5	12,2	PVC	70	BL-BK-GR-WH	◆ ✎ ✎ ▲	-10+80	245			125		G-L
	DE.K16-70	30	15,5	18,4	PVC	70	BL-BK-GR-WH	◆ ✎ ✎ ▲	-10+80	370			170		G-L
	DUA.X04	6	3,5	4,25	TPU	85	BL-BK-GR-WH	✎ ✎ ▲	-10+100	19			15		G-L
	DUE.Y05	8	4,5	4,7	TPU	85	BL-BK-GR-WH	✎ ✎ ▲	-10+100	35			35		G-L
	DUE.Z06	10	5,5	6	TPU	85	BL-BK-GR-WH	✎ ✎ ▲	-10+100	45			50		G-L
	DUE.A08	13	7,5	7,5	TPU	85	BL-BK-GR-WH	✎ ✎ ▲	-10+100	74			70		G-L
	DUE.B11	17	10,5	9	TPU	85	BL-BK-GR-WH	✎ ✎ ▲	-10+100	130			80		G-L

b = base, h = hauteur, a = largeur supérieure.

⁽¹⁾ BK = Noir (qualité non alimentaire), BL = Bleu, GR = Vert, NT = Écru, TR = Écru, WH = Blanc.

⁽²⁾ Caractéristiques spéciales:

- ◆ Antistatique
- ✎ Résist. aux graisses animales
- ✎ Anti-hydrolyse
- ✎ FDA EU
- ✎ Résist. aux huiles végétales
- MD Metal & X-Ray detectable
- ▲ Résist. aux huiles minérales

⁽³⁾ Les diamètres minimaux indiqués sont recommandés pour des conditions normales à 20 °C. Des températures inférieures exigent des diamètres plus grands.

⁽⁴⁾ Disposition des profils: T = Transversale, G = Guide interne, L = Profil longitudinal supérieur, V = Chevrons en "V".

Runer®

Bords de contenance

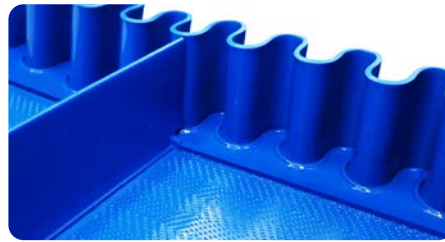
Bords Runer® pour bandes PVC et TPU, une alternative aux convoyeurs en auge.



Runer® sans base



Runer® avec base



Les bords de contenance Runer® offrent une alternative efficace aux bandes en auge pour le transport de vrac, surtout pour les systèmes inclinés, compacts ou restreints.

Leur conception présente plusieurs avantages:

- Capacité de transport augmentée de 50% à 80%.
- Usure du revêtement réduite par l'élimination du contact avec les rouleaux en auge.
- Aucune rive latérale requise, évitant les débordements au point de déchargement.
- Centrage de bande amélioré grâce à l'utilisation de rouleaux horizontaux.
- Transitions fluides entre transport horizontal et incliné.

Types et caractéristiques Runer®

Type	Base	Matière	Renfort interne	Épaisseur mm	Pas cF mm	Hauteur hF mm	Recommandations	Dureté °ShA	Couleur ⁽¹⁾	Caract. spéciales ⁽²⁾
FRRS	✗	PVC	PES, haute rigidité	5,0	55	35 - 100	Convoyeurs avec inflexions ou de grande longueur et largeur.	70 78	BL-WH BK-GR	††
FSSS	✗	PVC	PES, rigidité standard	3,5	30	35 - 65	Convoyeurs sans inflexions ou plus légers.	70 78	BL-WH GR	††
FNSS	✗	PVC	✗	4,0	30	35 - 45	Convoyeurs avec de très petits diamètres de tambour et sans inflexions.	70 78	BL-WH GR	††
FSRC	✓	PVC	PES, rigidité standard	3,5	55	35 - 85	Pour soudure manuelle.	70 78	BL-WH GR	††
UNSS	✗	Standard TPU	✗	2,1	30	20 - 60	Bandes Standard TPU.	85 85	BLO6-WH BK	††
UNSM	✓	Standard TPU	✗	2,1	30	35 - 55	Pour soudure manuelle.	85	BLO6-WH	††
UPNSS	✗	Premium TPU	✗	2,1	30	20 - 60	Bandes Premium TPU.	85 85	BLO9 WH	†† † MD †† †

⁽¹⁾ BK = Noir, BL = Bleu, GR = Vert, NT = Écru, TR = Écru, WH = Blanc.

⁽²⁾ †† FDA EU † Anti-hydrolyse † MD Metal & X-Ray détectable

Runer® – Sans base

Profil soudé directement sur la bande.

■ PVC

Type FRRS

Type	Hauteur hF mm	Largeur aF mm *	Pas cF mm	Min. ø mm	Épaisseur mm
FRRS35	35	51	55	80	5
FRRS40	40	51	55	100	5
FRRS45	45	51	55	100	5
FRRS50	50	51	55	120	5
FRRS55	55	51	55	120	5
FRRS60	60	51	55	140	5
FRRS65	65	51	55	140	5
FRRS70	70	51	55	160	5
FRRS75	75	51	55	160	5
FRRS80	80	51	55	180	5
FRRS85	85	51	55	180	5
FRRS90	90	51	55	200	5
FRRS95	95	51	55	220	5
FRRS100	100	51	55	220	5

(*) Pour les bandes d'une largeur supérieure à 1700 mm, aF=48.

■ TPU

Type UNSS Standard TPU

Type	Hauteur hF mm	Largeur aF mm	Pas cF mm	Min. ø mm	Épaisseur mm
UNSS20	20	28	30	35	2,1
UNSS25	25	28	30	40	2,1
UNSS30	30	28	30	45	2,1
UNSS35	35	28	30	50	2,1
UNSS40	40	28	30	60	2,1
UNSS45	45	28	30	65	2,1
UNSS50	50	28	30	75	2,1
UNSS55	55	28	30	80	2,1
UNSS60	60	28	30	90	2,1

Type FSSS

Type	Hauteur hF mm	Largeur aF mm *	Pas cF mm	Min. ø mm	Épaisseur mm
FSSS35	35	33	30	80	3,5
FSSS40	40	33	30	90	3,5
FSSS45	45	33	30	90	3,5
FSSS50	50	33	30	100	3,5
FSSS55	55	33	30	100	3,5
FSSS60	60	33	30	110	3,5
FSSS65	65	33	30	120	3,5

(*) Pour les bandes d'une largeur supérieure à 1700 mm, aF=30.

Type FNSS

Type	Hauteur hF mm	Largeur aF mm *	Pas cF mm	Min. ø mm	Épaisseur mm
FNSS35	35	33	30	40	4
FNSS45	45	33	30	50	4

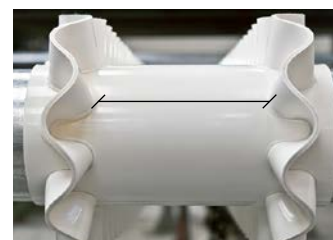
(*) Pour les bandes d'une largeur supérieure à 1700 mm, aF=30.

Type UPNSS Premium TPU

Type	Hauteur hF mm	Largeur aF mm	Pas cF mm	Min. ø mm	Épaisseur mm
UPNSS20	20	28	30	35	2,1
UPNSS25	25	28	30	40	2,1
UPNSS30	30	28	30	45	2,1
UPNSS35	35	28	30	50	2,1
UPNSS40	40	28	30	60	2,1
UPNSS45	45	28	30	65	2,1
UPNSS50	50	28	30	75	2,1
UPNSS55	55	28	30	80	2,1
UPNSS60	60	28	30	90	2,1

Fixation de Runer® sans base

Type	Max. Hauteur mm	Épaisseur min. du revêtement mm	Largeur max. de la bande mm	Développement min. de la bande jonctionnée avec Runer® mm	Distance min. entre 2 Runers® mm	Plage latérale min. entre le bord de la bande et le Runer® mm
FRR-FSS-FNS	55	≥0,50	2400	3200	100	3
FRR-FSS	de 60 à 75	≥0,80	2400	3200	100	3
FRR	à 80	≥1,50	2400	3200	100	3
UNSS-UPNSS	all	≥0,30	2400	3510	30	7

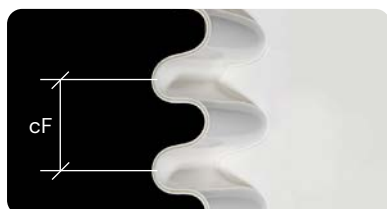


Distance min. entre Runer®

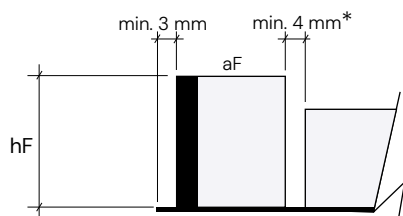
Disposition des tasseaux et Runer® sans base

La longueur du tasseau doit être un multiple de 25 mm.

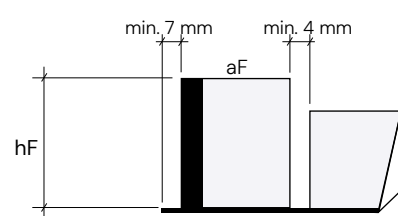
La distance entre les tasseaux doit être un multiple du pas cF pour que chaque tasseau corresponde à l'ondulation du Runer®.



Runer® PVC sans base



Runer® TPU sans base



(*) La distance minimale de 4 mm doit être portée à 5 mm lorsque le type de tasseau est NL.070 ou NL.080.

Runer® – Avec base

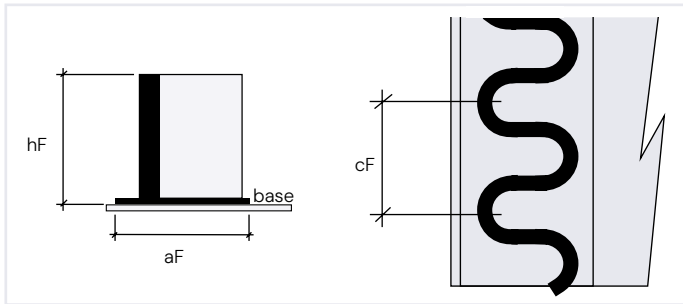
Profil pour soudage manuel sur la bande.

■ PVC

Type FSRC

Type	Hauteur hF mm	Largeur aF mm	Pas cF mm	Min. ø mm	Épaisseur mm
FSRC35	35	55	55	80	3,5
FSRC55	55	55	55	120	3,5
FSRC85	85	55	55	180	3,5

Observations : largeur d'onde = 45 mm / épaisseur de la base = 3,5 mm.



■ TPU

Type UNSM

Type	Hauteur hF mm	Largeur aF mm	Pas cF mm	Min. ø mm	Épaisseur mm
UNSM35	35	44	30	70	2,1
UNSM55	55	48	30	100	2,1

Observations : largeur d'onde = 28 mm / épaisseur de la base = 3,3 mm.



Runer® avec base pour soudage manuel thermique à l'aide d'un appareil Leister.

Pour tous les types de Runer® avec base, l'épaisseur minimale du revêtement de la bande doit être de 0,8 mm.

Bavettes

Type	Matière	Largeur de fabrication mm	Épaisseur mm	Dureté °ShA	Poids Kg/m ²	Couleur ⁽¹⁾	Caract. spéciales ⁽²⁾
V15 PL	Polyoléfine	1850	2,50	91	1,20	TR	⚡ P
F07CC-GR-EU	PVC	2000	1,30	85	1,60	GROO	⚡ ⚡
NF 104	PVC	100	4,00	70	0,50 ⁽³⁾	BLO6-WH-GROO	⚡ ⚡ ⚡ ⚡
UNSS75	TPU	75	2,10	85	0,20 ⁽³⁾	BLO6-BK-WH-GRO9	⚡ ⚡ ⚡ ⚡
UNRS85	TPU	87	3,30	85	0,365 ⁽³⁾	BLO6-WH-GRO9	⚡ ⚡ ⚡ ⚡
EF603-BLO6 ⁽⁴⁾	TPE	60	3,00	40° ShD	2,00	BLO6	⚡ ⚡ ⚡ ⚡

⁽¹⁾ BK = Noir, BLO6 = Bleu O6, GROO = Vert O0, GRO9 = Vert O9, TR = Écru, WH = Blanc.

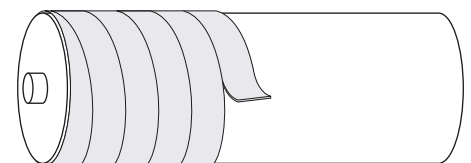
⁽²⁾ ⚡ Antistatique ⚡ Résist. aux graisses animales ⚡ Anti-hydrolyse
 ⚡ FDA EU ⚡ Résist. aux huiles végétales ⚡ MD Metal & X-Ray detectable
 ⚡ Résist. aux huiles minérales

⁽³⁾ Poids en kg/m.

⁽⁴⁾ Spécial – Livré en rouleau complet.

Revêtement de tambour

Le revêtement de tambour Rotor R03C2 augmente le coefficient de friction entre la bande et le tambour, empêchant ainsi le glissement aussi bien au démarrage que dans des environnements humides ou poussiéreux.



R03C2
 1 pli, trame flexible
 PVC, vert O2, dureté 78 °ShA
 Relief C2
 Épaisseur totale 1,9 mm



Godets

Pour le transport de produits en vrac dans des élévateurs verticaux. Assure une vidange complète du produit élevé. Conforme aux réglementations alimentaires FDA, EU 10/2011 et EC1935/2004.

Séries



Neucan

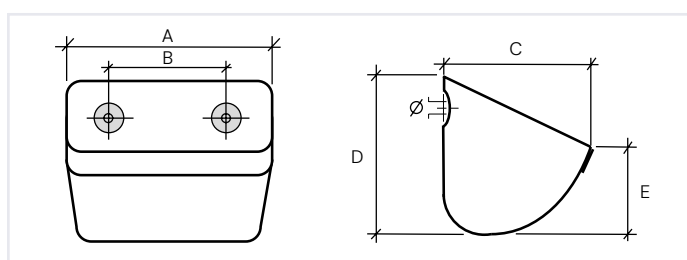
Polyéthylène

Dureté 62 °ShD

Couleur blanche. FDA, Règlement UE 10/2011 et CE 1935/2004. Température maximale d'utilisation 60°C.

Application pour produits pulvérulents et granulés non abrasifs, farines, tabac, fruits, aliments pour animaux, phosphates et urée en poudre ; denrées alimentaires en général, produits chimiques, matériaux humides et adhésifs, etc.

Type	Couleur ⁽¹⁾	A mm	B mm	C mm	D mm	E mm	Perforations		Cap. l	Poids g
							ø mm	N°		
100	WH	106	49	91	89	45	7	2	0,22	55
120	WH	126	63	111	105	47	7	2	0,32	75
140	WH	145	80	111	120	60	7	2	0,58	110
160	WH	169	98	123	132	68	7	2	0,79	152
180	WH	184	104	137	138	75	7	2	1,1	201
200	WH	202	117	147	140	70	9	2	1,16	250
230	WH	237	75	157	152	82	10	3	1,58	290
250	WH	258	78	159	164	82	11	3	2,04	360
300	WH	305	100	178	180	98	11	3	2,98	485
315	WH	320	110	190	195	103	11	3	3,3	625



Vercan

Polyamide

Dureté 72 °ShD

Blanc et vert. Antistatique. Règlement UE 10/2011 et CE 1935/2004. Température maximale d'utilisation 110°C.

Application pour produits granulés de petite et moyenne taille, y compris les matériaux abrasifs, le riz, le sucre, les céréales, les aliments granulés (pellets), le ciment, l'argile, la silice, le sable de fonderie; ainsi que les produits actifs, détergents, engrais, sel et plus encore.

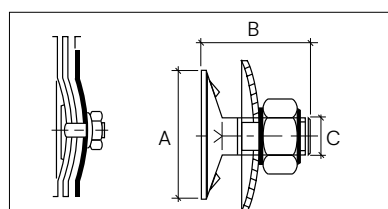
Type	Couleur ⁽¹⁾	A mm	B mm	C mm	D mm	E mm	Perforations		Cap. l	Poids g
							ø mm	N°		
100	WH	113	50	94	97	47	7	2	0,24	70
100	GR	107	50	90	90	47	7	2	0,24	74
120	WH	129	64	110	106	51	7	2	0,41	95
120	GR	129	64	106	106	58	7	2	0,41	135
140	WH	145	81	117	120	60	7	2	0,55	145
140	GR	145	81	113	120	64	7	2	0,55	150
160	WH	170	98	128	132	69	7	2	0,75	190
160	GR	170	98	125	132	69	7	2	0,83	190
180	WH	190	105	137	140	75	7	2	1,10	235
180	GR	190	105	137	140	78	7	2	1,17	255
200	WH-GR	205	119	147	142	74	9	2	1,24	317
230	WH-GR	237	75	157	152	85	10	3	1,64	375
250	WH-GR	262	79	161	165	87	11	3	2,17	475
300	WH-GR	305	100	178	180	98	11	3	3,30	610
315	WH	328	111	190	195	108	11	3	3,45	785

⁽¹⁾ GR = Vert, WH = Blanc.

Boulons

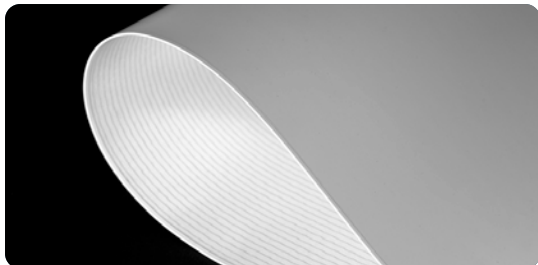
Boulon en acier galvanisé fourni avec écrou et rondelle cuvette. Le boulon est à griffes pour une meilleure fixation à la bande.

Type	A mm	B mm	C mm
M6 x 25	21	25	6
M8 x 30	27	30	8
M10 x 40	30	40	10



Services d'atelier

Atelier **esbelt**[®], experts en conception et fabrication de bandes sur mesure.



Bords Scellés

Une mesure de sécurité et d'hygiène supplémentaire qui empêche les huiles et l'humidité de pénétrer dans le tissu, réduisant le risque de prolifération microbienne, de délamination et de détachement de fibres pouvant contaminer le produit.

Notre technologie de recouvrement des bords, développée par l'équipe technique d'**esbelt**[®], garantit une protection efficace et durable plutôt qu'une simple fusion superficielle des bords.



Bandes perforées

Nous avons la capacité de perforer les bandes transporteuses dans diverses configurations pour différentes applications.

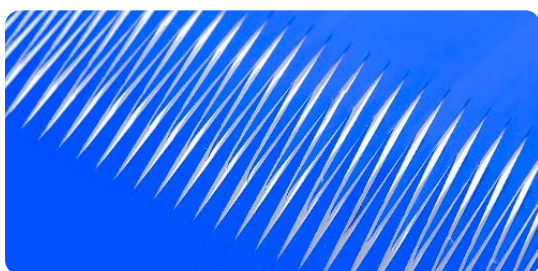
Les bandes perforées sont utilisées pour des applications telles que les bandes à vide, les bandes de drainage et de filtrage, les bandes d'élevateurs à godets et d'autres processus industriels.



Installation d'accessoires

Dans notre atelier, nous installons une large gamme d'accessoires sur les bandes pour les adapter à différentes applications. Ceux-ci incluent :

Tasseaux, profils de guidage, bords de contenance, ondes continues pour fruits délicats et profils latéraux segmentés, largement utilisés dans le secteur des fruits et légumes. Tous les accessoires sont fixés par thermo-soudage de haute qualité, garantissant une liaison solide, une excellente résistance mécanique et une longue durée de vie.



Jonctions

Nous proposons des solutions de jonction adaptées à chaque application, garantissant résistance et durabilité :

Jonctions vulcanisées sans fin : connexions robustes et solides. Jonctions diagonales : haute résistance dans les environnements exigeants. Extrémités préparées pour la vulcanisation : prêtes pour une installation efficace. Agrafes plastiques ou métalliques : montage et démontage rapides. Agrafes cachées : surface lisse et continue pour une sécurité accrue.



Bandes courbes

Nous fabriquons et préparons des bandes pour transporteurs courbes, garantissant un guidage précis et stable même avec des rayons courts. Chaque bande est fournie avec les accessoires et finitions nécessaires pour un ajustement parfait au convoyeur, optimisant l'espace et améliorant le flux de travail sur la ligne de production.



Bandes pour machines à vendanger

Fort de notre expérience et des mètres produits, **esbelt**[®] est leader sur ce marché. Nos bandes sont largement testées et reconnues pour leur robustesse et leur grande rigidité transversale, travaillant toujours à plat et centrées ; une durée de vie allant jusqu'au double de la moyenne, avec possibilité de réparation pour prolonger leur usage lors des campagnes suivantes ; profils thermo-soudés par haute fréquence offrant une grande résistance aux impacts et aux déchirures.



Machines

Pour la manipulation de bandes. Adaptées pour une utilisation en atelier ou sur site.

Pour bandes transporteuses



LCM 225MA
Découpeuse manuelle



LCM 225EEN
Découpeuse automatique

Découpeuses conçues pour la coupe longitudinale de bandes jusqu'à 2250 mm de large.

La version manuelle, LCM225MA, inclut une table de support et peut travailler avec des bandes jusqu'à 9 mm d'épaisseur, avec l'option de devenir automatique si elle est complétée par un enrouleur et un dérouleur.

La version automatique, LCM225EEN, offre une capacité supérieure, pour des bandes jusqu'à 1500 mm de diamètre et 2500 kg, garantissant précision et efficacité lors de la découpe.



LPBE 600ACI
Presse à refroidissement par air, 600 mm



LPBE 1200ACI
Presse à refroidissement par air, 1200 mm

Les **presses** LPBE avec commandes intégrées sont conçues pour la vulcanisation sur site de bandes thermoplastiques. Leur structure en aluminium les rend légères et résistantes, garantissant une manipulation aisée et une grande durabilité. Grâce à leur système de refroidissement par air, elles offrent une utilisation pratique et fiable dans différents environnements de travail.

LPBE 600ACI, pour bandes jusqu'à 600 mm de large.

LPBE 1200ACI, pour bandes jusqu'à 1200 mm de large.



LSTR 150
Séparatrice de plis conçue

Conçue pour séparer avec précision les plis aux extrémités des bandes en PVC, TPU et TPO de 2 et 3 plis.

Largeur de coupe réglable jusqu'à 150 mm.



LTMR 121
Découpeuse de dents manuelle

Conçue pour découper les extrémités des bandes transporteuses en forme de dents (doigts), en préparation pour une jonction par vulcanisation.

Largeur de travail de 1190 mm en un seul assemblage, avec les deux côtés ouverts pour des largeurs de bande illimitées.



LSM 1200
Machine à souder pour profils longitudinaux

Permet le soudage simultané de 2 profils de guidage sur une bande ou sur deux bandes parallèles de même épaisseur.

Largeur de travail maximale : 1200 mm.



Engagement mondial, proximité locale.

Avec des filiales aux USA, en France, en Allemagne et au Danemark, nous offrons un service direct sur les marchés clés.

Nous disposons d'un **réseau de distributeurs avec des ateliers sur les cinq continents**. Cela nous permet d'offrir une proximité, un support spécialisé et un service réactif partout dans le monde.

Esbelt SAU

Provença, 385
08025 Barcelona
Spain
Tel. +34-93 207 33 11
www.esbelt.com
esbelt@esbelt.com

Esbelt GmbH

Habichtweg 2
41468 Neuss
Germany
Tel. +49-2131 9203-0
www.esbelt.de
info@esbelt.de

Esbelt SAS

190 Av. du Roulage / ZA du
Roulage
32600 Pujaudran
France
Tel. +33-5 42 54 54 54
www.esbelt.fr
esbelt@esbelt.fr

Esbelt Corporation

13975 Riverport Place Drive
- Suite 105
Maryland Heights, MO
63043
USA
Tel. +1-636 294 3200
www.esbelt.us
esbelt@esbelt.us

Esbelt ApS

Agerhatten 16B - Indgang 2
DK-5220 Odense SØ
Denmark
Tel. +45 70 20 62 09
www.esbelt.dk
esbelt@esbelt.dk