

Industria

Tipo de banda	Cobertura superior					Cobertura inferior					Características especiales		
	Material	Dureza °ShA	Color	Espesor mm	Acabado	Material	Dureza °ShA	Color	Espesor mm	Acabado			
Aster	A12 G2F	PVC	55	Verde 00	4,00	Grabado G2					Tejido	☉	
	A12 G2K	PVC	65	Verde 00	3,70	Grabado G2	PVC	90	Verde 00	0,70	Grabado K	☉	
	A13 QF	PVC	45	Verde 00	1,70	Grabado Q			Crudo		Tejido	☉	
	A15 G2F	PVC	55	Negro 02	4,00	Grabado G2	LFR		Gris 00	0,10	Impregn.	☉ S	⚡
	A15 QF	PVC	55	Negro 02	1,70	Grabado Q	LFR		Gris 00	0,10	Impregn.	☉ S	⚡
	A15 W1F	PVC	65	Negro 02	6,00	Grabado W1	LFR		Gris 00	0,10	Impregn.	☉ S	⚡
	A20 AF	PVC	75	Verde 00	1,20	Grabado A			Crudo		Tejido	☉	▼ □
	A20 G2F	PVC	55	Verde 00	4,00	Grabado G2			Crudo		Tejido	☉ S	
	A22 AF-SKI	PVC	75	Verde 00	1,40	Grabado A	PVC duro		Verde 00	0,10	Impregn.	☉	▼ □
	A24 QF	PVC	45	Rojo 01	4,50	Grabado Q			Crudo		Tejido	☉	
A33 QF	PVC	45	Verde 00	3,40	Grabado Q			Crudo		Tejido	☉		
Breda	B12 UF ^V	PU	93	Verde 09	0,30	Liso			Crudo		WP	☉ FDA EU ● ▼ ▽ □	
	B20 UF ^V	PU	93	Verde 09	0,50	Liso			Crudo		Tejido	☉ FDA EU ● ▼ ▽ □	
	B21 UF MTBK ^V	PU	93	Negro 01	1,50	Mate	PU		Crudo	0,10	Impregn.	☉ ● ▼ ▽ □ ■	
	B22 UF TR ^V	PU	93	Transp.	2,00	Liso	PVC duro		Blanco	0,10	Impregn.	☉ FDA EU* ● ▼ ▽ □ ■	
	B07 CF	PVC	82	Verde 00	0,50	Liso			Crudo		Tejido	☉ ▼ □	
	B12 CF	PVC	82	Verde 00	0,50	Liso			Crudo		Tejido	☉ ▼ □	
	B12 CK	PVC	82	Verde 00	0,50	Liso	PVC	90	Verde 00	0,70	Grabado K	☉ ▼ □	
	B20 CF	PVC	82	Verde 00	1,00	Liso			Crudo		Tejido	☉ ▼ □	
	B20 CK	PVC	82	Verde 00	1,00	Liso	PVC	90	Verde 00	0,70	Grabado K	☉ ▼ □	
	B20 FF			Negro 00		Tejido			Crudo		Tejido	☉ S ●	⚡
	B22 CF	PVC	82	Verde 00	2,00	Liso			Crudo		Tejido	☉ ▼ □ ■	
	B23 CF	PVC	45	Verde 00	3,00	Liso			Crudo		Tejido	☉	
	B24 CF	PVC	45	Rojo 01	4,00	Liso			Crudo		Tejido	☉	
B25 CF	PVC	82	Verde 00	1,00	Liso			Crudo		Tejido	☉ ▼ □		
B30 CF	PVC	82	Verde 00	2,00	Liso			Crudo		Tejido	☉ ▼ □ ■		
B33 CF	PVC	45	Verde 00	3,00	Liso			Crudo		Tejido	☉		
Drago	D20 CC	PVC	78	Verde 00	1,00	Liso	PVC	78	Verde 00	1,00	Liso	☉ ▼ □ ☹	
	D30 AR	PVC	78	Verde 00	2,20	Grabado A	PVC		Verde 00	0,10	Impregn.	☉ ▼ □ ■	
	D30 CC	PVC	78	Verde 00	2,00	Liso	PVC	78	Verde 00	1,00	Liso	☉ ▼ □ ■ ☹	
	D30 CR	PVC	78	Verde 00	2,00	Liso	PVC		Verde 00	0,10	Impregn.	☉ ▼ □ ■	
	D40 CC	PVC	78	Verde 00	2,00	Liso	PVC	78	Verde 00	1,00	Liso	☉ ▼ □ ■ ☹	
	D81 CC	PVC	78	Verde 00	1,00	Liso	PVC	78	Verde 00	1,00	Liso	☉ ▼ □ ☹ ⚡	
	D90 C3R	PVC	75	Verde 00	2,45	Grabado C3	PVC duro		Verde 00	0,10	Impregn.	☉ ▼ □ ■	
Febor	F10 NF	PVC	76	Negro 04	0,50	Mate			Crudo		Tejido	☉ S	
	F15 NF	PVC	82	Negro 01	0,50	Mate	LFR		Gris 00	0,10	Impregn.	☉ S	⚡
	F19 NF	PVC	82	Negro 01	0,90	Mate	LFR		Gris 00	0,10	Impregn.	☉ S	⚡
	F21 AF	PVC	82	Negro 01	0,80	Grabado A	LFR		Gris 00	0,10	Impregn.	☉	⚡
	F21 NF	PVC	82	Negro 01	0,60	Mate	LFR		Gris 00	0,10	Impregn.	☉	⚡
	F22 FF	LFR		Negro 00	0,10	Impregn.	LFR		Gris 00	0,10	Impregn.	☉ S ●	⚡
	F12 CF GR EU	PVC	85	Verde 00	0,50	Liso			Crudo		Tejido	☉ FDA EU	
	F14 CF GR EU	PVC	85	Verde 00	1,00	Liso			Crudo		Tejido	☉ FDA EU	
	F20 CK	PVC	78	Verde 00	0,70	Liso	PVC	90	Verde 00	0,70	Grabado K	☉	
	F30 CF	PVC	78	Verde 00	0,70	Liso			Crudo		Tejido	☉	
F30 RR	PVC		Transp.	0,10	Impregn.	PVC		Transp.	0,10	Impregn.	☉ ●		
Hipro	H12 Y1R	HPVC	75	Verde 23	0,60	Grabado Y1	RC		Negro 00	0,10	Impregn.	☉ S ▼ □	
	H13 GR	HPVC	75	Verde 23	5,50	Grabado G	RC		Negro 00	0,10	Impregn.	☉ ▼ □	
	H18 Y1R	HPVC	75	Verde 23	0,80	Grabado Y1	RC		Negro 00	0,10	Impregn.	☉ S ▼ □	
Keram	K40 AF	PU	93	Verde 09	1,20	Grabado A			Crudo		Tejido	☉ FDA EU ▼ ▽ □ ■ SW	
	K40 RF	PVC		Negro 03	0,10	Impregn.			Crudo		Tejido	☉ ▼ □ ■ SW	
	K40 UF	PU	93	Verde 09	1,00	Liso			Crudo		Tejido	☉ FDA EU ● ▼ ▽ □ ■ SW	

■ ■ ■ = Bandas Aeropuertos y Centros logísticos.

LFR = Resina de baja fricción RC = Resina conductora WP = Tejido baja capilaridad "Water Proof" ^V = PVC entre telas

Temperatura en continuo (puntual) del producto transportado °C	Tejidos		Espesor banda mm	Peso banda kg/m ²	a 20°C		Carga de rotura N/mm	Carga de trabajo al 1% alargam. N/mm	Carga de trabajo al 1,5% alargam. N/mm	Ancho máx.de fabric. mm	Tipo de banda	
	Nº de telas	Trama			A	B						
					Ø mm	Ø mm						
-5 (-15) +80 (100)	2	Rígida	5,50	4,20	45	70	120	8	12	2000	A12 G2F	Aster
-5 (-15) +80 (100)	2	Rígida	6,30	5,25	70	90	120	10	15	2000	A12 G2K	
-5 (-15) +80 (100)	2	Rígida	3,20	3,50	45	70	120	9	13	2-3000	A13 QF	
-10 (-15) +80 (100)	2	Rígida	5,50	4,20	45	70	160	15	22	2000	A15 G2F	
-10 (-15) +80 (100)	2	Rígida	3,20	3,50	50	60	160	15	22	2-3000	A15 QF	
-10 (-15) +80 (100)	2	Rígida	8,75	4,80	80	100	150	10	16	1250	A15 W1F	
-5 (-15) +80 (100)	2	Rígida	2,90	3,20	55	80	200	14	20	3000	A20 AF	
-5 (-15) +80 (100)	2	Rígida	5,80	4,60	55	90	160	16	22	2000	A20 G2F	
-15 (-25) +80 (100)	3	Rígida	4,40	5,00	100	120	275	22	30	3000	A22 AF-SKI	
-5 (-15) +80 (100)	2	Rígida	6,40	6,90	50	80	160	14	22	2000	A24 QF	
-5 (-15) +80 (100)	3	Rígida	6,40	7,00	150	200	300	20	28	2000	A33 QF	
-10 (-15) +80 (105)	2	Rígida	1,60	1,90	40	60	120	10	16	2-3000	B12 UF ^V	Breda
-10 (-15) +80 (105)	2	Rígida	2,20	2,60	60	80	200	18	25	2-3000	B20 UF ^V	
-5 (-15) +80 (105)	2	Rígida	4,00	4,30	100	200	180	12	18	3000	B21 UF MTBK ^V	
-5 (-15) +80 (105)	2	Rígida	4,50	5,10	100	200	140	8	13	3000	B22 UF TR ^V	
-5 (-15) +80 (100)	1	Rígida	1,00	1,10	10	25	60	5	7	3000	B07 CF	
-5 (-15) +80 (100)	2	Rígida	2,10	2,50	35	55	120	10	15	3000	B12 CF	
-5 (-15) +80 (100)	2	Rígida	2,70	2,95	50	50	120	7	12	2000	B12 CK	
-5 (-15) +80 (100)	2	Rígida	2,90	3,50	55	75	200	15	22	3000	B20 CF	
-5 (-15) +80 (100)	2	Rígida	3,50	4,00	70	70	140	9	15	2000	B20 CK	
-10 (-15) +80 (100)	2	Rígida	2,40	2,70	60	60	190	15	20	3000	B20 FF	
-5 (-15) +80 (100)	2	Rígida	4,00	4,80	80	100	200	17	25	3000	B22 CF	
-5 (-15) +80 (100)	2	Rígida	4,80	5,80	80	120	200	15	22	3000	B23 CF	
-5 (-15) +80 (100)	2	Rígida	6,00	6,90	50	80	160	14	22	2000	B24 CF	
-5 (-15) +80 (100)	3	Rígida	4,00	4,80	100	120	275	22	30	3000	B25 CF	
-5 (-15) +80 (100)	3	Rígida	4,90	5,80	120	150	300	22	30	3000	B30 CF	
-5 (-15) +80 (100)	3	Rígida	6,00	7,00	130	200	300	20	28	3000	B33 CF	
-15 (-25) +80 (100)	2	Flexible	4,10	5,10	140	140	200	20	28	2000	D20 CC	Drago
-15 (-25) +80 (100)	3	Flexible	5,60	6,50	180	200	300	25	40	2000	D30 AR	
-15 (-25) +80 (100)	3	Flexible	6,20	7,70	200	250	300	30	40	2000	D30 CC	
-15 (-25) +80 (100)	3	Flexible	5,40	6,50	180	200	300	25	40	2000	D30 CR	
-15 (-25) +80 (100)	4	Flexible	7,40	9,20	300	350	400	35	50	2000	D40 CC	
-15 (-25) +80 (100)	3	Flexible	7,80	9,60	400	400	800	65	95	2000	D81 CC	
-5 (-15) +80 (100)	3	Flexible	7,00	8,00	300	380	800	55	85	3000	D90 C3R	
-5 (-15) +80 (100)	2	Rígida	1,90	2,20	35	55	120	10	15	3000	F10 NF	Febor
-10 (-15) +80 (100)	2	Rígida	2,10	2,60	40	60	160	15	22	3000	F15 NF	
-10 (-15) +80 (100)	2	Rígida	2,50	3,10	40	60	180	17	25	3000	F19 NF	
-10 (-15) +80 (100)	2	Flexible	2,55	2,90	40	60	200	20	30	3000	F21 AF	
-10 (-15) +80 (100)	2	Flexible	2,50	3,00	40	60	200	6	9	3000	F21 NF	
-10 (-15) +80 (100)	2	Rígida	2,40	2,85	60	60	180	14	19	3000	F22 FF	
-5 (-15) +80 (100)	2	Rígida	2,00	2,40	35	55	120	10	15	3000	F12 CF GR EU	
-5 (-15) +80 (100)	2	Rígida	2,50	2,90	40	60	120	10	15	3000	F14 CF GR EU	
-5 (-15) +80 (100)	2	Flexible	2,90	3,50	75	75	200	20	28	2000	F20 CK	
-5 (-15) +80 (100)	3	Flexible	2,90	3,50	90	140	300	30	45	2000	F30 CF	
-5 (-10) +80 (100)	3	Flexible	3,40	3,80	150	150	300	25	40	3000	F30 RR	
-5 (-15) +80 (100)	2	Rígida	2,20	2,50	25	50	120	10	15	2000	H12 Y1R	Hipro
-5 (-15) +80 (100)	2	Rígida	6,50	6,20	60	90	200	14	20	2000	H13 GR	
-5 (-15) +80 (100)	3	Rígida	3,20	3,50	50	80	180	15	22	2000	H18 Y1R	
-10 (-15) +80 (105)	2	Rígida	4,20	4,20	140	330	400	20	30	2000	K40 AF	Keram
-5 (-15) +80 (100)	2	Rígida	4,00	4,20	80	100	400	22	32	3000	K40 RF	
-10 (-15) +80 (105)	2	Rígida	4,00	4,20	140	330	400	22	32	2000	K40 UF	



A15W1F: paso 108 mm

- ☯ Antiestática
- ☉ Antiestática cobertura superior
- ☾ Antiestática cobertura inferior
- S Tejido silencioso
- FDA Alimentaria
- EU Alimentaria Reglamento EU 10/2011
- EU* Alimentaria Reglamento 1935/2004
- Bajo coeficiente de fricción
- ▼ Resistente a aceites y grasas minerales
- ▽ Resistente a aceites y grasas vegetales y animales
- ⊕ Resistente a aceites y grasas vegetales y resistencia limitada a aceites y grasas animales
- ☒ Resistencia limitada a aceites y grasas vegetales y animales
- ☐ Resistente a la abrasión
- Resistente al corte
- ⊗ Certificado ATEX
- ⊗ Test Pirólisis
- ⊗ Antillama
- SW Tejido sólido (Solid Woven)
- AM Antimicrobiana
- RM Resistente a microbios
- ⊗ Antihidrólisis

Alimentación

Tipo de banda	Cobertura superior					Cobertura inferior					Características especiales		
	Material	Dureza °ShA	Color	Espesor mm	Acabado	Material	Dureza °ShA	Color	Espesor mm	Acabado			
Aster	A10 G2F	PVC	45	Blanco	4,00	Grabado G2		Crudo		Tejido	FDA EU		
	A21 HF	PVC	70	Blanco	3,00	Grabado H		Crudo		WP	FDA EU	▽	
	A21 LF	PVC	70	Blanco	3,50	Grabado L		Crudo		WP	FDA EU	▽	
	A21 ZK	PVC	70	Blanco	2,00	Grabado Z	PVC	90	Blanco	0,70	Grabado K	FDA EU	▽
	A26 XC	PVC	73	Blanco	15,50	Perfil X	PVC	73	Blanco	1,00	Liso	FDA EU	▽
	A26 X1C	PVC	73	Blanco	15,50	Perfil X1	PVC	73	Blanco	1,00	Liso	FDA EU	▽
	A36 X1C	PVC	73	Blanco	15,80	Perfil X1	PVC	73	Blanco	0,70	Liso	FDA EU	▽
Clina (PU)	C06 UF	PU	86	Ocre 01	0,30	Liso		Crudo		WP	FDA EU	▽ □	
	C07 UF	PU	86	Blanco	0,30	Liso		Crudo		WP	FDA EU	▽ □	
	C07 UF MT	PU	86	Blanco	0,30	Mate		Crudo		WP	FDA EU	● ▽ □	
	C07 UU	PU		Verde 16	0,10	Impregn. WP	PU		Verde 16	0,10	Impregn. WP	FDA EU*	● ▽
	C08 DF	PU	86	Blanco	0,50	Grabado D	PU		Crudo	0,10	Impregn.	FDA EU	● ▽ □
	C08 UF	PU	86	Blanco	0,30	Liso		Crudo		WP	FDA EU	▽ □	
	C08 UF MT	PU	86	Blanco	0,30	Mate	PU		Crudo	0,10	Impregn.	FDA EU	● ▽ □
	C09 UF	PU	86	Blanco	0,25	Liso	PU		Crudo	0,10	Impregn.	FDA EU	▽ □
	C09 UF MT	PU	86	Blanco	0,25	Mate	PU		Crudo	0,10	Impregn.	FDA EU	● ▽ □
	C10 FF			Crudo		Algodón-Poli.			Crudo		Algodón-Poli.	FDA EU	● ▽
	C10 UF	PU	86	Blanco	0,30	Liso			Crudo		WP	FDA EU	▽ □
	C12 UF ^V	PU	86	Blanco	0,30	Liso			Crudo		WP	FDA EU	▽ □
	C12 UF MT ^V	PU	93	Blanco	0,30	Mate			Crudo		WP	FDA EU	● ▽ □
C20 UF	PU	93	Blanco	1,00	Liso	PU		Crudo	0,10	Impregn.	FDA EU	● ▽ □ ■	
Clina (PVC)	C07 CF	PVC	70	Blanco	0,50	Liso		Crudo		WP	FDA EU	▽	
	C07 JF	Fieltro		Blanco		Fieltro		Crudo		Tejido			
	C11 FF			Crudo		WP		Crudo		WP	FDA EU	●	
	C12 CF	PVC	70	Blanco	0,50	Liso		Crudo		WP	FDA EU	▽	
	C12 DF	PVC	70	Blanco	0,70	Grabado D		Crudo		WP	FDA EU	▽	
	C13 FF			Crudo		Tejido		Crudo		Tejido	FDA EU	●	
	C16 FF			Crudo		Algodón-Poli.		Crudo		Algodón-Poli.	FDA EU	●	
	C17 CF	PVC	78	Blanco	1,00	Liso	PVC duro		Blanco	0,10	Impregn.	FDA EU*	▽ ■ SW
	C20 CF	PVC	70	Blanco	0,80	Liso		Crudo		WP	FDA EU	▽	
	C20 CK	PVC	70	Blanco	1,50	Liso	PVC	90	Blanco	0,70	Grabado K	FDA EU	▽
	C21 CF	PVC	70	Blanco	0,80	Liso	PU		Crudo	0,10	Impregn.	FDA EU	▽
	C21 CK	PVC	70	Blanco	0,50	Liso	PVC	90	Blanco	0,70	Grabado K	FDA EU	▽
	C22 CF	PVC	70	Blanco	2,00	Liso			Crudo		WP	FDA EU	▽
	C30 CF	PVC	70	Blanco	0,80	Liso			Crudo		WP	FDA EU	▽
C30 CK	PVC	70	Blanco	1,50	Liso	PVC	90	Blanco	0,70	Grabado K	FDA EU	▽	
Febor	F12 CF BL	PVC	85	Azul 06	0,50	Liso		Crudo		Tejido	FDA EU		
	F12 CF WH	PVC	85	Blanco	0,50	Liso		Crudo		Tejido	FDA EU		
	F14 CF BL	PVC	85	Azul 06	1,00	Liso		Crudo		Tejido	FDA EU		
	F14 CF WH	PVC	85	Blanco	1,00	Liso		Crudo		Tejido	FDA EU		
	F19 CK	PVC	84	Azul 05	1,00	Liso	PVC	90	Azul 05	0,70	Grabado K	FDA EU	
	F21 CC EU	PVC	75	Blanco	2,00	Liso	PVC	75	Blanco	1,00	Liso	FDA EU	□ ☼ w
	F31 CC EU	PVC	75	Blanco	2,00	Liso	PVC	75	Blanco	1,00	Liso	FDA EU	□ ☼ w
	F32 CC EU	PVC	75	Blanco	2,75	Liso	PVC	75	Blanco	1,50	Liso	FDA EU	□ ☼ w
	F41 CC EU	PVC	75	Blanco	2,00	Liso	PVC	75	Blanco	1,00	Liso	FDA EU	□ ☼ w
	F91 CC EU	PVC	75	Blanco	3,00	Liso	PVC	75	Blanco	1,00	Liso	FDA EU	□ ☼ w
Novak	N07 AY	PU	86	Azul 06	0,60	Grabado A	PU	86	Azul 06	0,45	Grabado Y	FDA EU	▽ □
	N07 UF MT	PU	86	Azul 06	0,30	Mate	PU		Crudo	0,10	Impregn.	FDA EU	● ▽ □
	N09 DF AM	PU	85	Azul 06	0,45	Grabado D	PU		Crudo	0,10	Impregn.	FDA EU	▽ □ AM
	N09 UF	PU	85	Azul 06	0,25	Liso	PU		Azul 06	0,10	Impregn.	FDA EU	▽ □ RM
	N09 UF MS	PU	85	Azul 06	0,25	Mate	PU		Azul 06	0,10	Impregn.	FDA EU	● ▽ □ RM
	N09 CF	PVC	70	Azul 06	0,50	Liso		Crudo		WP	FDA EU	▽	
	N12 G2F	PVC	65	Azul 06	4,00	Grabado G2		Crudo		Tejido	FDA EU*		
	N19 CF	PVC	70	Azul 06	0,80	Liso		Crudo		WP	FDA EU	▽	
	N19 CK	PVC	70	Azul 06	1,00	Liso	PVC	90	Azul 06	0,70	Grabado K	FDA EU	▽
	N20 CK	PVC	70	Azul 06	1,50	Liso	PVC	90	Azul 06	0,70	Grabado K	FDA EU	▽
N30 CY	PVC	70	Azul 06	1,00	Liso	PVC	70	Azul 06	0,50	Grabado Y	FDA EU*	▽	

^V = PVC entre telas WP = Tejido baja capilaridad "Water Proof"

Temperatura en continuo (puntual) del producto transportado °C	Tejidos		Espesor banda mm	Peso banda kg/m ²	a 20°C		Carga de rotura N/mm	Carga de trabajo al 1% alargam. N/mm	Carga de trabajo al 1,5% alargam. N/mm	Ancho máx. de fabric. mm	Tipo de banda	
	Nº de telas	Trama			A	B						
					Ø mm	Ø mm						
-5 (-15) +80 (100)	2	Rígida	5,50	4,20	45	70	120	8	12	2000	A10 G2F	Aster
-15 (-25) +80 (100)	2	Rígida	5,00	4,80	80	130	200	14	20	2000	A21 HF	
-15 (-25) +80 (100)	2	Rígida	5,50	4,80	100	160	200	14	20	2000	A21 LF	
-15 (-25) +80 (100)	2	Flexible	4,50	4,70	80	100	200	20	28	2000	A21 ZK	
-15 (-25) +80 (100)	2	Flexible	18,60	7,60	150	200	200	18	28	600	A26 XC	
-15 (-25) +80 (100)	2	Flexible	18,60	8,00	190	210	200	18	28	800	A26 X1C	
-15 (-25) +80 (100)	3	Flexible	19,70	9,30	230	280	300	28	40	800	A36 X1C	
-10 (-15) +90 (110)	1	Rígida	0,80	0,90	8	30	60	6	8	2-3000	C06 UF	Clina (PU)
-10 (-15) +90 (110)	1	Rígida	0,80	0,90	8	30	60	6	8	2-3000	C07 UF	
-10 (-15) +90 (110)	1	Rígida	0,80	0,90	8	30	60	6	8	2000	C07 UF MT	
-15 (-25) +90 (110)	1	Rígida	0,45	0,30	8	8	60	5	7	3000	C07 UU	
-10 (-15) +90 (110)	1	Rígida	1,20	1,10	10	30	50	5	7	2000	C08 DF	
-10 (-15) +90 (110)	1	Rígida	1,00	1,10	10	30	50	5	7	2000	C08 UF	
-10 (-15) +90 (110)	1	Rígida	1,00	1,10	10	30	50	5	7	2000	C08 UF MT	
-10 (-15) +90 (110)	2	Rígida	1,20	1,35	10	30	100	8	12	2000	C09 UF	
-10 (-15) +90 (110)	2	Rígida	1,20	1,35	10	30	100	8	12	2000	C09 UF MT	
-15 (-25) +90 (110)	2	Flexible	1,40	1,25	10	10	110	7	10	2200-3000	C10 FF	
-10 (-15) +90 (110)	2	Rígida	1,45	1,60	20	50	120	10	18	2000	C10 UF	
-10 (-15) +80 (105)	2	Rígida	1,60	1,90	20	50	120	10	16	2-3000	C12 UF ^V	
-10 (-15) +80 (105)	2	Rígida	1,50	1,70	20	50	120	10	16	2-3000	C12 UF MT ^V	
-10 (-15) +90 (110)	2	Rígida	2,80	3,20	80	100	200	18	25	2000	C20 UF	
-15 (-25) +80 (100)	1	Rígida	1,00	1,10	10	25	60	5	7	3000	C07 CF	Clina (PVC)
-5 (-15) +80 (100)	1	Rígida	2,90	2,05	60	80	85	8	10	2000	C07 JF	
-15 (-25) +80 (100)	2	Rígida	1,30	1,40	30	30	120	9	12	3000	C11 FF	
-15 (-25) +80 (100)	2	Rígida	2,10	2,50	35	55	120	10	15	3000	C12 CF	
-15 (-25) +80 (100)	2	Rígida	2,30	2,50	35	55	120	10	15	2000	C12 DF	
-15 (-25) +80 (100)	2	Rígida	2,00	2,30	40	40	120	9	12	3000	C13 FF	
-15 (-25) +80 (100)	2	Rígida	2,55	2,20	40	40	160	5	8	2200	C16 FF	
-15 (-25) +80 (100)	1	Rígida	2,75	3,10	100	150	150	17	25	2-3000	C17 CF	
-15 (-25) +80 (100)	2	Rígida	2,80	3,30	55	75	200	15	22	3000	C20 CF	
-15 (-25) +80 (100)	2	Rígida	4,10	4,85	75	90	140	9	15	2000	C20 CK	
-15 (-25) +80 (100)	2	Flexible	2,40	2,90	55	75	200	20	30	2000	C21 CF	
-15 (-25) +80 (100)	2	Flexible	2,60	3,10	75	75	200	20	28	2000	C21 CK	
-15 (-25) +80 (100)	2	Rígida	4,00	4,80	80	100	200	17	25	3000	C22 CF	
-15 (-25) +80 (100)	3	Rígida	3,70	4,40	110	140	300	22	30	3000	C30CF	
-15 (-25) +80 (100)	3	Rígida	5,20	6,20	130	150	210	16	25	2000	C30 CK	
-5 (-15) +80 (100)	2	Rígida	2,00	2,40	35	55	120	10	15	3000	F12 CF BL	Febor
-5 (-15) +80 (100)	2	Rígida	2,00	2,40	35	55	120	10	15	3000	F12 CF WH	
-5 (-15) +80 (100)	2	Rígida	2,50	2,90	40	60	120	10	15	3000	F14 CF BL	
-5 (-15) +80 (100)	2	Rígida	2,50	2,90	40	60	120	10	15	3000	F14 CF WH	
-15 (-25) +80 (100)	2	Flexible	3,10	3,60	75	75	200	20	28	2000	F19 CK	
-15 (-25) +80 (100)	2	Flexible	5,00	6,10	140	190	200	20	28	2000	F21 CC EU	
-15 (-25) +80 (100)	3	Flexible	6,10	7,60	200	250	300	30	40	2000	F31 CC EU	
-15 (-25) +80 (100)	3	Flexible	7,40	9,40	300	350	300	30	40	2000	F32 CC EU	
-15 (-25) +80 (100)	4	Flexible	7,40	9,20	300	350	400	35	50	2000	F41 CC EU	
-15 (-25) +80 (100)	3	Flexible	9,60	11,90	400	500	900	75	130	2000	F91 CC EU	
-10 (-15) +90 (110)	1	Rígida	1,55	1,65	10	10	60	5	7	2000	N07 AY	Novak
-10 (-15) +90 (110)	1	Rígida	0,80	0,90	8	30	50	6	8	2000	N07 UF MT	
-20 (-25) +90 (110)	2	Rígida	1,45	1,35	15	40	100	9	15	2000	N09 DF AM	
-20 (-25) +90 (110)	2	Rígida	1,20	1,35	10	30	100	8	12	2000	N09 UF	
-20 (-25) +90 (110)	2	Rígida	1,20	1,35	10	30	100	8	12	2000	N09 UF MS	
-15 (-25) +80 (100)	2	Rígida	2,10	2,50	35	55	120	10	15	3000	N09 CF	
-5 (-15) +80 (100)	2	Rígida	5,50	4,20	45	70	120	9	13	2000	N12 G2F	
-15 (-25) +80 (100)	2	Rígida	2,80	3,30	55	75	200	15	22	3000	N19 CF	
-15 (-25) +80 (100)	2	Flexible	3,10	3,60	75	75	200	20	28	2000	N19 CK	
-15 (-25) +80 (100)	2	Rígida	4,10	4,85	75	90	140	9	15	2000	N20 CK	
-15 (-25) +80 (100)	3	Rígida	4,30	5,00	140	140	210	16	25	2000	N30 CY	



A26 X1C y A36 X1C:
también disponible en anchos de 400, 500, 600 y 1.000 mm.

- ⊕ Antiestática
- ⊖ Antiestática cobertura superior
- ⊖ Antiestática cobertura inferior
- S Tejido silencioso
- FDA Alimentaria
- EU Alimentaria Reglamento EU 10/2011
- EU* Alimentaria Reglamento 1935/2004
- Bajo coeficiente de fricción
- ▼ Resistente a aceites y grasas minerales
- ▽ Resistente a aceites y grasas vegetales y animales
- ⊕ Resistente a aceites y grasas vegetales y resistencia limitada a aceites y grasas animales
- ⊕ Resistencia limitada a aceites y grasas vegetales y animales
- Resistente a la abrasión
- Resistente al corte
- ⊕ Certificado ATEX
- ⊕ Test Pirólisis
- ⊕ Antillama
- SW Tejido sólido (Solid Woven)
- AM Antimicrobiana
- RM Resistente a microbios
- ⊕ Antihidrólisis

Alimentación

Tipo de banda		Cobertura superior					Cobertura inferior					Características especiales					
		Material	Dureza °ShA	Color	Espesor mm	Acabado	Material	Dureza °ShA	Color	Espesor mm	Acabado						
Espot	E20 CC	PVC	73	Blanco	1,00	Liso	PVC	73	Blanco	1,00	Liso	☉ FDA EU	▽	⊗			
	E30 CC	PVC	73	Blanco	2,00	Liso	PVC	73	Blanco	1,00	Liso	☉ FDA EU	▽	⊗			
	E40 CC	PVC	73	Blanco	2,00	Liso	PVC	73	Blanco	1,00	Liso	☉ FDA EU	▽	⊗			
	E81 CC	PVC	73	Blanco	1,00	Liso	PVC	73	Blanco	1,00	Liso	☉ FDA EU	▽				
	E90 CC	PVC	73	Blanco	2,00	Liso	PVC	73	Blanco	1,00	Liso	☉ FDA EU	▽				
Poler	PF08 AF	Poliéster	93	Crudo	0,60	Grabado A			Crudo		W impregn.	☉ FDA EU	▼	▽	□		
	PF08 EF	Poliéster	93	Crudo	0,30	Mate			Crudo		W impregn.	☉ FDA EU	●	▼	▽	□	
	P18 EF	Poliéster	93	Crudo	0,35	Mate			Crudo		Tejido	☉ FDA EU	●	▼	▽	□	⊗
	P18 T1F	Poliéster	93	Crudo	2,10	Grabado T1			Crudo		Tejido	☉ FDA EU	▼	▽	□	⊗	
Verna	V12 PF	Poliolef.	91	Transp.	0,50	Mate			Crudo		Tejido	FDA EU			⊗		
	V18 PF	Poliolef.	91	Transp.	0,50	Mate	Poliolef.		Crudo	0,10	Impregn.	☉ FDA EU			⊗		
	V18 PP	Poliolef.	91	Transp.	0,50	Liso	Poliolef.	91	Transp.	0,20	Liso	FDA EU			⊗		
	V18 T1F	Poliolef.	91	Transp.	2,10	Grabado T1	Poliolef.		Crudo	0,10	Impregn.	☉ FDA EU			⊗		
	V20 PF	Poliolef.	91	Transp.	0,50	Mate	Poliolef.		Crudo	0,10	Impregn.	☉ FDA EU			⊗		
	V30 PF	Poliolef.	91	Transp.	0,50	Mate	Poliolef.		Crudo	0,10	Impregn.	☉ FDA EU			⊗		
	V08 SF	Silicona	40	Blanc	0,30	Liso	PU		Crudo	0,10	Impregn.	☉ FDA	▽				
	V12 SCF ^V	Silicona	40	Transp.	0,30	Liso			Crudo		Tejido	FDA	▽				
V12 SUF	Silicona	40	Transp.	0,30	Liso			Crudo		Tejido	FDA	▽					



Temperatura en continuo (puntual) del producto transportado °C	Tejidos		Espesor banda mm	Peso banda kg/m ²	a 20°C		Carga de rotura N/mm	Carga de trabajo al 1% alargam. N/mm	Carga de trabajo al 1,5% alargam. N/mm	Ancho máx.de fabric. mm	Tipo de banda	
	Nº de telas	Trama			A	B						
-15 (-25) +80 (100)	2	Flexible	4,10	5,00	140	140	200	20	28	2000	E20 CC	Spot
-15 (-25) +80 (100)	3	Flexible	6,20	7,70	200	250	300	30	40	2000	E30 CC	
-15 (-25) +80 (100)	4	Flexible	7,40	9,20	300	350	400	35	50	2000	E40 CC	
-15 (-25) +80 (100)	3	Flexible	7,80	9,60	400	400	800	65	95	2000	E81 CC	
-15 (-25) +80 (100)	3	Flexible	9,00	11,20	400	500	900	75	130	2000	E90 CC	
-20 (-30) + 100 (120)	1	Rígida	1,30	1,10	10	30	60	5	7	2000	PF08 AF	Poler
-20 (-30) + 100 (120)	1	Rígida	1,00	1,00	10	30	60	5	7	2000	PF08 EF	
-20 (-30) + 100 (120)	2	Flexible	2,40	2,50	40	100	200	12	20	2000	P18 EF	
-20 (-30) + 100 (120)	2	Flexible	4,50	3,30	120	140	200	12	20	2000	P18 T1F	
-15 (-25) + 45 (65)	2	Rígida	1,80	1,75	50	70	110	10	15	2000	V12 PF	Verna
-15 (-25) + 45 (65)	2	Flexible	2,50	2,40	60	80	200	12	20	2-3000	V18 PF	
-15 (-25) + 45 (65)	2	Flexible	2,70	2,80	80	80	200	14	20	2000	V18 PP	
-15 (-25) + 45 (65)	2	Flexible	4,60	2,90	95	140	200	12	18	2000	V18 T1F	
-15 (-25) + 45 (65)	2	Rígida	2,50	2,40	60	80	200	13	22	2-3000	V20 PF	
-15 (-25) + 45 (65)	3	Rígida	3,60	3,40	150	200	300	18	32	2-3000	V30 PF	
-25 (-35) + 150 (170)	1	Rígida	1,00	1,00	8	20	50	5	7	2000	V08 SF	
-15 (-25) + 80 (110)	2	Rígida	1,75	2,00	35	55	120	10	15	2-3000	V12 SCF ^V	
-15 (-25) + 90 (110)	2	Rígida	1,40	1,50	30	50	120	10	15	2-3000	V12 SUF	

V = PVC entre telas.

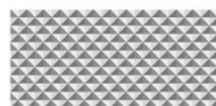
Grabados más usuales



Tipo A



Tipo C3



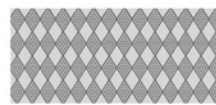
Tipo D



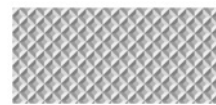
Tipo G2



Tipo H



Tipo K1



Tipo K



Tipo L



Tipo Q



Tipo T



Tipo T1



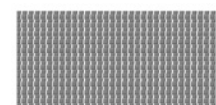
Tipo W1



Tipo X



Tipo X1



Tipo Y1



Tipo Z

- ⊕ Antiestática
- ⊕ Antiestática cobertura superior
- ⊕ Antiestática cobertura inferior
- S Tejido silencioso
- FDA Alimentaria
- EU Alimentaria Reglamento EU 10/2011
- EU* Alimentaria Reglamento 1935/2004
- Bajo coeficiente de fricción
- ▼ Resistente a aceites y grasas minerales
- ▽ Resistente a aceites y grasas vegetales y animales
- ⊖ Resistente a aceites y grasas vegetales y resistencia limitada a aceites y grasas animales
- ⊞ Resistencia limitada a aceites y grasas vegetales y animales
- Resistente a la abrasión
- Resistente al corte
- ⊞ Certificado ATEX
- ⊞ Test Pirólisis
- ⊞ Antillama
- SW Tejido sólido (Solid Woven)
- AM Antimicrobiana
- RM Resistente a microbios
- ⊞ Antihidrólisis